



## Смесителни 2/3-пътни вентили тип VSB.T-VMB.T

- Смесителни 2/3-пътни вентили

### Приложение

Използват се в климатични камери, топовъздушни апарати и топлообменници

### Характеристики

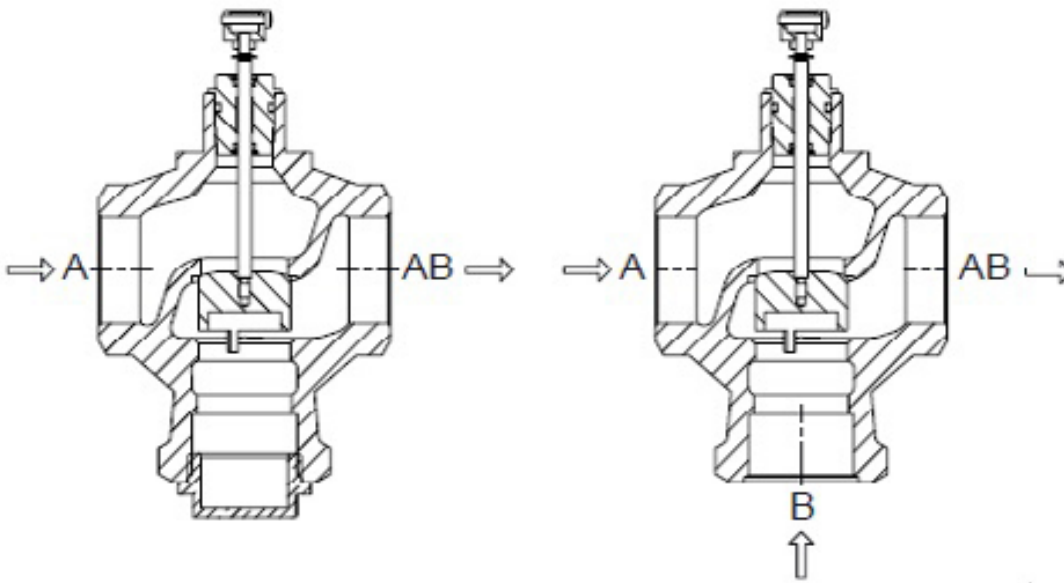
- Корпус от закален чугун G25
- Присъединяване от месинг
- Стоманена основа с женска резба

### Други продукти

Използват се заедно със сервомотори **MVC**

Характеристики	Технически данни	
	VSB.T (2-пътен)	VMB.T (3-пътен)
Устройство		PN16
Характеристика на управлението		Линейно
Обхват (Kvs/Kvm)		> 50
Пропускливост*	< 0,03% от Kvs	от А към АВ < 0,03% от Kvs от В към АВ < 2% от Kvs
Връзки		женска резба
Ход		5,5 mm
Добавени течности	Вода	максимална температура 95 °С, минимална температура 5 °С
	С добавен гликол	макс. 50%
Тегло	Вижте таблицата с размерите	

Модели	2-пътен	3-пътен	DN	Kvs		Ход [mm]
				A-AB	B-AB	
VSB3T		VMB3T	3/4"	6,3	5,5	5,5
VSB4T		VMB4T	1"	10	9	
VSB5T		VMB5T	1 1/4"	14	11	
VSB6T		VMB6T	1 1/2"	18	12	
VSB8T		VMB8T	2"	25	17	



**FIG. 1**

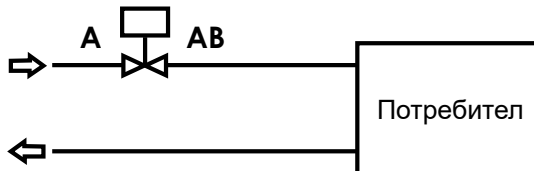
**FIG. 2**

Макс. диференциално налягане при затваряне [kPa]		
DN	от А към АВ	от В към АВ
3/4"	900	700
1"	550	450
1 1/4"	350	300
1 1/2"	250	200
2"	190	160

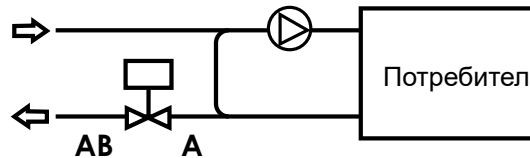
**Окабеляване**

**VSB.T**

Вентил с променлив поток

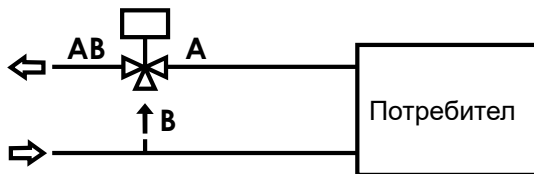


Вентил с постоянен поток

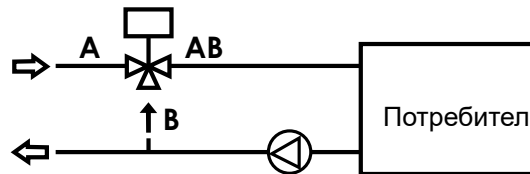
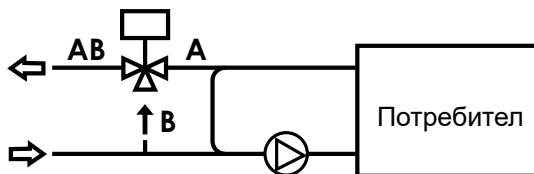


**VMB.T**

Смесителен вентил в режим на пренасочване



Смесителен вентил за постоянен поток



DN	Ød	Размери								Тегло [kg]
		VSB.T				VMB.T				
		L	a	e	b	L	a	e	c	
3/4"	G 3/4"	85	54	58	79	85	54	58	67.5	1.1
1"	G 1"	95	62	63	83	95	62	63	72.5	1.5
1 1/4"	G 1 1/4"	108	70	67	90	108	70	67	78.5	2
1 1/2"	G 1 1/2"	120	81	75	98	120	81	75	85.5	2.7
2"	G 2"	142	97	78	111	142	97	78	97	4

Размери

