



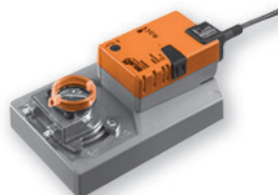
■ LM..A



■ NM..A




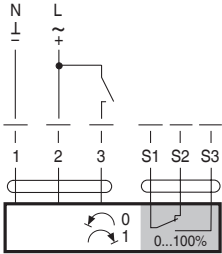
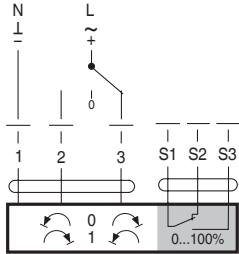
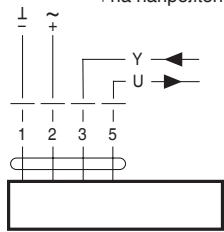
■ SM..A



■ GM..A

## Сервомотори без пружина BELIMO тип BLM-M

		Технически данни			
		LM .. A 5 Nm	NM .. A 10 Nm	SM .. A 20 Nm	GM .. A 40 Nm
За клапи с площ до:		1 m <sup>2</sup>	2 m <sup>2</sup>	4 m <sup>2</sup>	8 m <sup>2</sup>
Сервомотори On/Off					
AC/DC 24V	с допълнителен ключ, 1 x SPDT	LM24A	NM24A	SM24A	GM24A
		LM24A-S	NM24A-S	SM24A-S	-
AC 230V	с допълнителен ключ, 1 x SPDT	LM230A	NM230A	SM230A	GM230A
		LM230A-S	NM230A-S	SM230A-S	-
Пропорционални сервомотори		Управляващ сигнал Y: DC 0 ... 10 V, 100 kΩ / Обратна връзка за позиция DC 2 ... 10 V, макс. 1 mA			
AC/DC 24V		LM24A-SR	NM24A-SR	SM24A-SR	GM24A-SR
AC 230V		LM230ASR	NM230ASR	SM230ASR	-
Мултифункционални сервомотори		Програмируеми			
AC/DC 24V		LM24A-MF	NM24A-MF	SM24A-MF	GM24A-MF
Технически данни					
Ос на клапа	диагонал / диаметър	6 ... 20 mm	8 ... 26 mm	10 ... 20 mm	12 ... 26 mm
Време за реакция		150 s / 90°			
Ръчно управление		Отблокира се с бутон, заключване			
Съединение		Кабел 1 m / Клеми			
Посока на движение		Избира се с превключвател			
Ъгъл на въртене		Макс. 95°, позиционира се в двата края с регулируеми механични ограничители			
Индикация на позиция		Механична			
Ниво на звукова мощност		≤ 35 dB(A) - 150 s		≤ 45 dB(A) - 150 s	
Степен на защита		IP 54			
EMC		CE в съответствие с 2004/108/EC			
Работна температура		-30 ... +50°C			
Температура при покой		-40 ... +80°C			
Влажност на околната среда		95% r.h., без конденз			

Електрическо свързване	..M24A(-S), ..M20A(-S)..	..M24A-SR..	..M24A-MF..	..M20ASR..
<p>Посока на въртене</p> 	<p><b>Управление на On/Off</b></p>  <p><b>3-позиционно управление (без GM..A)</b></p> 	<p><b>Пропорционални</b></p> <p>Y = DC 0 ... 10 V U = DC 2 ... 10 V</p> 	<p><b>Мултифункционални</b></p> <p>Y = Управл. сигнал U = Измерване на напрежение</p>	<p><b>Пропорционални</b></p> <p>Y = DC 0 ... 10 V U = DC 2 ... 10 V</p> 