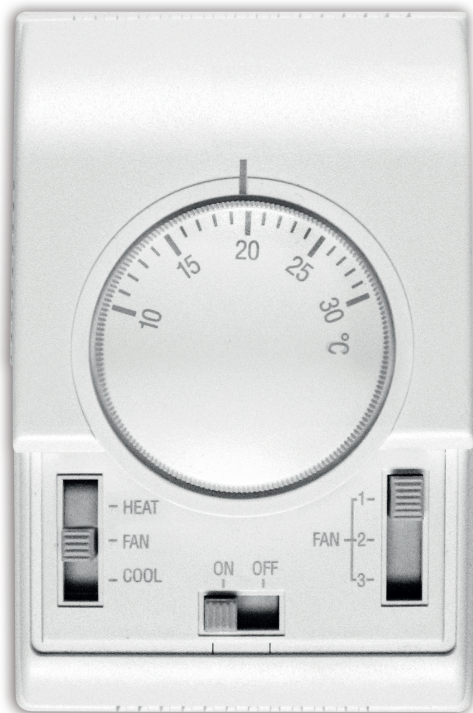


- Аксесоари
- Регулатор за въздушни завеси Elis



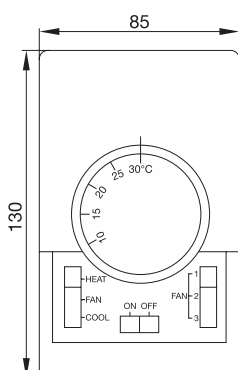
## Регулатор за въздушни завеси тип ElisTS

- 3-скоростно управление с термостат

### Спецификации

- 3-скоростна регулация на въздушния поток
- Управление на отопление и вентилация
- Непрекъсната работа (в режим на вентилация след достигане на зададената температура) или работа в термостатен режим (вентилаторът спира след достигане на зададената температура)
- Възможност за управление на няколко устройства с единичен TS контролер (броят на поддържаните машини зависи от типа им)
- Възможност за съвместна работа с RX слитери на сигнал за увеличаване на максималния брой поддържани устройства до 36
- Вграден On/Off превключвател

| Технически данни                |                       |
|---------------------------------|-----------------------|
| Граници на задавана температура | +10 ... +30°C         |
| Работни граници                 | 0 ... +40°C           |
| Клас на защита                  | IP30                  |
| Капацитет на контакти           | 5A                    |
| Захранване                      | 230V / 50Hz           |
| Тегло                           | 200 g                 |
| Натоварване на контакти         | 5A                    |
| Макс. сечение на кабел          | 1.5 mm <sup>2</sup>   |
| Тип монтаж                      | на повърхност (стена) |



**Диаграма на свързване**

