

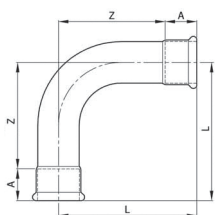
- Отоплителни и тръбни системи
- Стоманени тръби и елементи



Коляно 90° тип C20Z

Приложение

- Климатични системи затворен тип



	Размери				
	ød [mm]	L [mm]	A [mm]	Z [mm]	W [g]
C20ZB	12.0	42	18	24	40
C20ZC	15.0	41	21	20	47
C20ZD	18.0	45	21	24	58
C20ZE	22.0	49	23	26	78
C20ZF	28.0	59	24	35	112
C20ZG	35.0	72	27	45	175
C20ZH	42.0	91	32	59	246
C20ZJ	54.0	110	37	73	395
C20ZK	76.1	150	55	95	977
C20ZL	88.9	174	63	111	1324
C20ZM	108.0	215	77	138	1991

Забележки

- ød = външен диаметър
- W = тегло