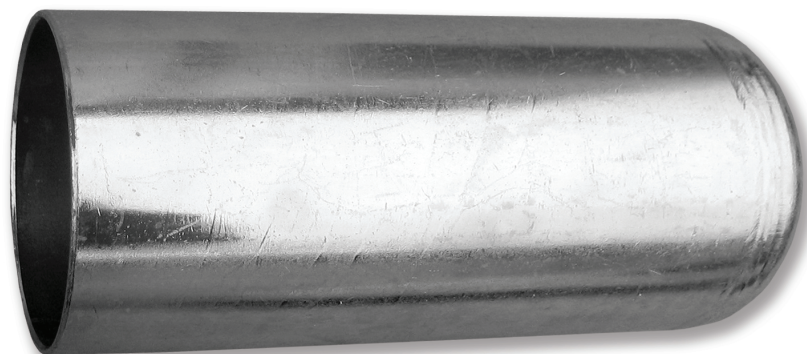


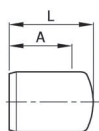
- Отоплителни и тръбни системи
- Стоманени тръби и елементи



Тапа тип C51A

Приложение

- Климатични системи затворен тип



	Размери			
	ød [mm]	L [mm]	A [mm]	W [g]
C51AB	12.0	36	30	18
C51AC	15.0	42	33	25
C51AD	18.0	40	33	30
C51AE	22.0	43	34	41
C51AF	28.0	47	36	57
C51AG	35.0	49	40	76
C51AH	42.0	55	44	105
C51AJ	54.0	65	49	157
C51AK	76.1	87	74	350
C51AL	88.9	92	78	495
C51AM	108.0	107	92	702

Забележки

- ød = външен диаметър
- W = тегло