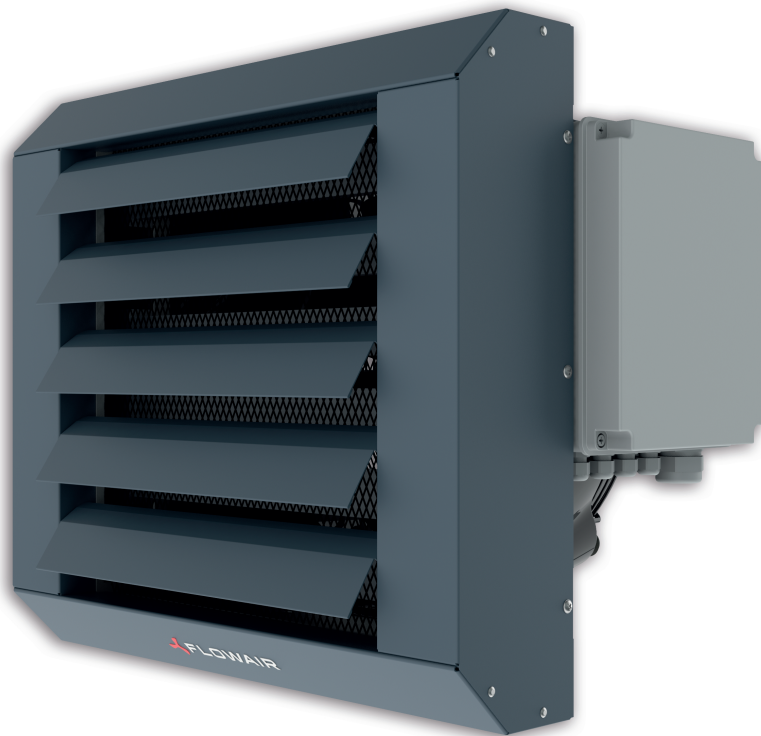


- Електрически топовъздушни апарати
- Хоризонтално или вертикално изхвърляне



## Електрически топовъздушен апарат тип LEO EL

- Електрическите топовъздушни апарати **LEO EL** са проектирани за работа на закрито. Подходящи са за експлоатация в системи без достъп до газ или гореща вода

### Приложение

- Помещения и съоръжения с различен обем: производствени халета, складове, стадиони, търговски центрове, гаражи

### Модели

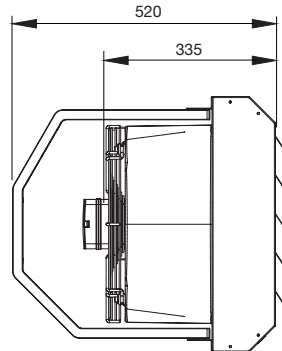
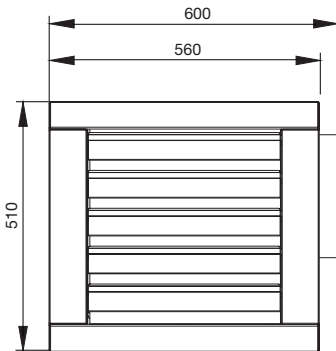
- Отоплителна мощност: 5.3 - 22.8 kW
- Въздушен дебит: 1250 - 4250 m<sup>3</sup>/h
- Тегло: 19.7 - 27.8 kg
- Цвят: сив
- Корпус: стомана

| Технически данни                       |                   | LEO EL S BMS                                | LEO EL L BMS      |
|--|-------------------|---|-------------------|
| Вентилатор                             |                   | 3-скоростен вентилатор, аксиален, монофазен |                   |
| Отоплителна мощност (1)                | kW                | 6.0 / 10.8                                  | 8.8 / 16.3 / 22.8 |
| Максимален дебит на въздуха            | m <sup>3</sup> /h | 2000  | 4250              |
| Захранване                             | V/Hz              | 400/50                                      |                   |
| Максимален консумиран ток              | A                 | 15.6  | 33.3              |
| Клас на защита                         |                   | IP20  |                   |
| Максимално ниво на шумово налягане (2) | dB(A)             | 56.3  | 64.1              |
| Максимален напор (3)                   | m                 | 14  | 24                |
| Максимално работно налягане            | °C                | 50  | 50                |
| Тегло                                  | kg                | 19.7  | 27.8              |

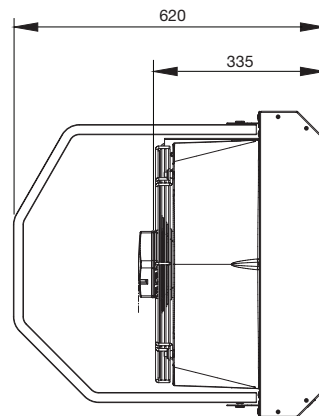
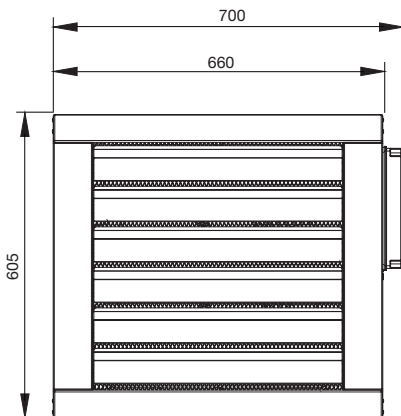
### Забележки

- (1) Температура на въздуха на входа 0°C, при максимален въздушен дебит
- (2) Нивото на акустично налягане е измерено на разстояние 5 m от машината, в помещение със средно ниво на абсорбиране на шума и с обем 1500 m<sup>3</sup>
- (3) Обхват на хоризонтален изотермен въздушен поток при граница на скоростта 0.5 m/s

**Размери**



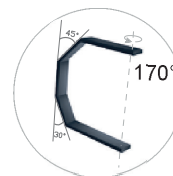
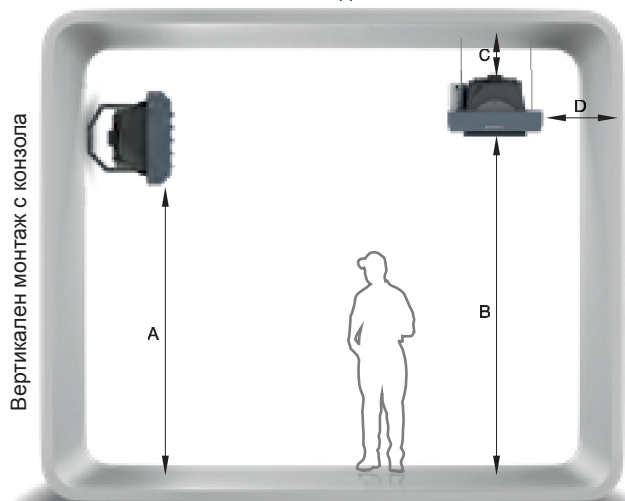
■ LEO EL S BMS



■ LEO EL L BMS

**Монтаж**

Монтаж под таван



**Ротационна конзола**  
Осигурява лесен монтаж на стена при различни ъгли и въртене от 170°.

| Височини на монтаж |              |              |
|--------------------|--------------|--------------|
|                    | LEO EL S BMS | LEO EL L BMS |
| A [m]              | max. 3,0     | max. 6,0     |
| B [m]              | max. 6,0     | max. 9,5     |
| C [m]              | max. 0,2     | max. 0,2     |
| D [m]              | max. 0,5     | max. 0,5     |