

Подови конвектори за отопление тип FRT-FRZ 080-200

- Подови конвектори с тангенциални вентилатори
- Дълбочина: 80 mm, широчина: 200 mm
- FRT – отопление, вентилатор 24V DC, ламелен топлообменник, суха среда
- FRZ – отопление, вентилатор 24V DC, ламелен топлообменник, суха среда, с вградено захранване 24V. При моделите FRZ дължината на топлообменника е с 200mm по-малка за да се осигури място за интегриране на захранването. Например отоплителната мощност на конвектор FRZ с дължина 2000mm отговаря на отоплителната мощност на конвектор FRT с дължина 1800mm.

Спецификации

- Отличават се с висока отоплителна мощност, надвишаващи тази на модели с естествена конвекция. Монтират се удобно в съвременни жилищни и офисни сгради

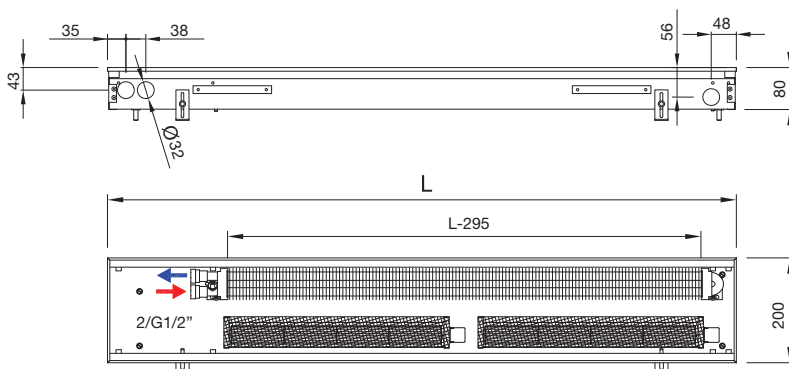
Оборудвани са с 24V DC вентилатори и алуминиево-меден топлообменник. Разположените по дължина вентилатори осигуряват балансирано покритие и оптимизирано разпределение на топлината в помещението.

Вентилатори

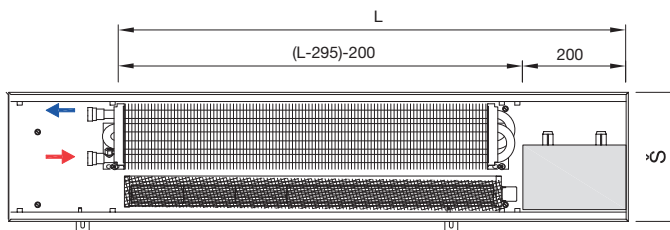
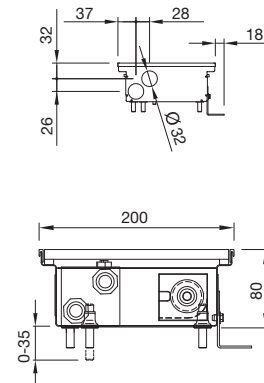
- Конвекторите са оборудвани с вентилатори, работещи под 24V DC. Плавното регулиране на оборотите на мотора в диапазона 0-10V позволява прецизно управление на мощността. Всички конвектори в едно помещение могат да се управляват само от един регулатор

Приложение

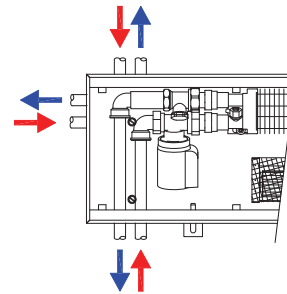
- Подходящи за монтаж в апартаменти, фамилни къщи, офиси и зали



■ FRT 080-200



■ FRZ 080-200



Технически данни			
Конвектор	Широчина	[mm]	200
	Височина	[mm]	80
	Дължина	[mm]	700 - 4800, със стъпка 100 mm
Топлообменник	Материал на решетка		анодизиран алуминий, дърво, неръждаема стомана
	Дължина	[mm]	L-295
Работни условия	Присъединяване на връзка на топлоносител		2 x G1/2" женска резба
	Клас на защита		IP20
	Температура на околната среда	[°C]	от +2°C до +40°C
	Относителна влажност	[%]	20-70
	Макс. работна температура	[°C]	110
	Макс. работно надналягане	[MPa]	1

L [mm]	Шумово ниво				
	0	1	S [-] / Lp [dB(A)]		4 max.
700			20	25	29
800					30
900			21	26	31
1000					32
1100					33
1200			22	27	34
1300					35
1400			23	28	36
1500					37
1600			24	29	38
1700					
1800			25	30	
1900					
2000			26	31	
2100					
2200			27	32	
2300					
2400			28	33	
2500					
2600			29	34	
2700					
2800			30	35	
2900					
3000			31		
3200					
3400			32		
3600					
3800			33		
4000					
4200			34		
4400					
4600			35		
4800					

Забележки

- S - скорост
- L - дължина
- L_{pA max} - акустично налягане
- Q - дебит

L [mm]	F	Консумирана мощност			
		1	2	3	4 max.
700	1	1	1	2	2
800	1	1	1	2	2
900	1	1	1	2	2
1000	1	2	2	2	3
1100	1	2	2	2	3
1200	2	2	3	3	4
1300	2	2	3	3	4
1400	2	3	3	4	5
1500	2	3	3	4	5
1600	1	3	3	4	5
1700	2	3	3	4	5
1800	2	3	3	4	5
1900	2	3	4	5	6
2000	2	4	5	6	7
2100	2	4	5	6	7
2200	2	4	5	6	7
2300	2	4	5	6	7
2400	2	4	5	6	7
2500	3	5	6	7	9
2600	3	5	6	7	9
2700	3	5	6	7	9
2800	3	5	6	7	9
2900	2	5	6	7	9
3000	3	5	6	7	9
3200	3	6	8	9	11
3400	3	6	8	9	11
3600	3	7	8	10	12
3800	4	7	9	11	13
4000	4	7	9	11	13
4200	3	7	9	11	13
4400	4	8	10	12	14
4600	4	8	10	12	15
4800	4	8	10	12	15

Отоплителна мощност					
Q [W] 75/65/20°C (ΔT=50 °C)					
L [mm]	S [-] / Qh [W]				
	0	1	2	3	4 max.
700	44	154	250	310	371
800	55	205	334	414	494
900	66	246	400	496	593
1000	77	349	567	703	840
1100	88	349	567	703	840
1200	99	410	667	827	988
1300	110	451	734	910	1087
1400	121	502	817	1013	1210
1500	132	554	901	1117	1334
1600	143	606	986	1222	1460
1700	154	606	986	1222	1460
1800	165	697	1134	1406	1680
1900	176	760	1236	1532	1831
2000	187	811	1320	1636	1954
2100	198	852	1386	1718	2053
2200	209	852	1386	1718	2053
2300	220	955	1553	1925	2300
2400	231	955	1553	1925	2300
2500	242	1016	1653	2049	2448
2600	253	1057	1720	2132	2547
2700	264	1098	1787	2214	2646
2800	275	1160	1887	2339	2794
2900	286	1212	1972	2444	2920
3000	297	1212	1972	2444	2920
3200	319	1366	2222	2754	3291
3400	341	1417	2306	2858	3414
3600	362	1561	2539	3147	3760
3800	384	1612	2623	3250	3883
4000	406	1704	2773	3436	4106
4200	428	1818	2958	3666	4380
4400	450	1909	3106	3850	4600
4600	472	2023	3292	4080	4874
4800	494	2064	3358	4162	4973

Q [W] 55/45/20°C (ΔT=30 °C)					
L [mm]	S [-] / Qh [W]				
	0	1	2	3	4 max.
700	22	88	143	177	212
800	27	117	190	236	282
900	32	140	228	283	338
1000	37	199	323	401	479
1100	43	199	323	401	479
1200	48	234	380	471	563
1300	53	257	418	519	620
1400	59	286	466	578	690
1500	64	316	514	637	761
1600	69	345	562	697	832
1700	75	345	562	697	832
1800	80	397	647	802	958
1900	85	433	705	873	1044
2000	90	462	753	933	1114
2100	96	486	790	979	1170
2200	101	486	790	979	1170
2300	106	544	885	1097	1311
2400	112	544	885	1097	1311
2500	117	579	942	1168	1396
2600	122	603	981	1215	1452
2700	128	626	1019	1262	1509
2800	133	661	1076	1334	1593
2900	138	691	1124	1393	1665
3000	144	691	1124	1393	1665
3200	154	779	1267	1570	1876
3400	165	808	1315	1629	1946
3600	175	890	1448	1794	2144
3800	186	919	1495	1853	2214
4000	197	971	1581	1959	2341
4200	207	1036	1686	2090	2497
4400	218	1088	1771	2195	2623
4600	229	1153	1877	2326	2779
4800	239	1177	1914	2373	2835

Забележки

- S - скорост
- L - дължина
- Qh - отоплителна мощност