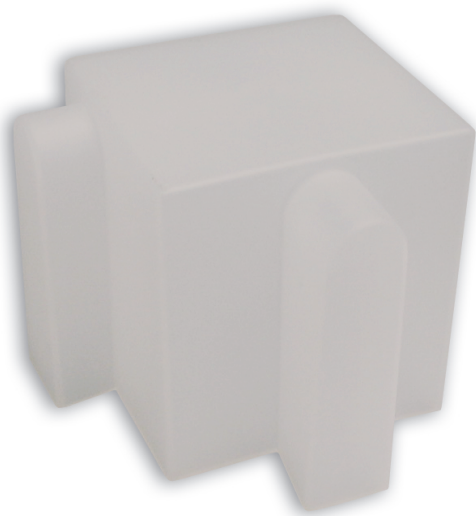


- Аксесоари за сервомотори
- За климатични камери, топовъздушни апарати и топлообменници



Предпазен капак за сервомотор MVBB тип MVBC

Приложение

- Капакът се поставя върху сервомотора след електрическото свързване. Сервомоторът трябва да е монтиран вертикално

Други продукти

- Използват се със сервомотори **MVBB**