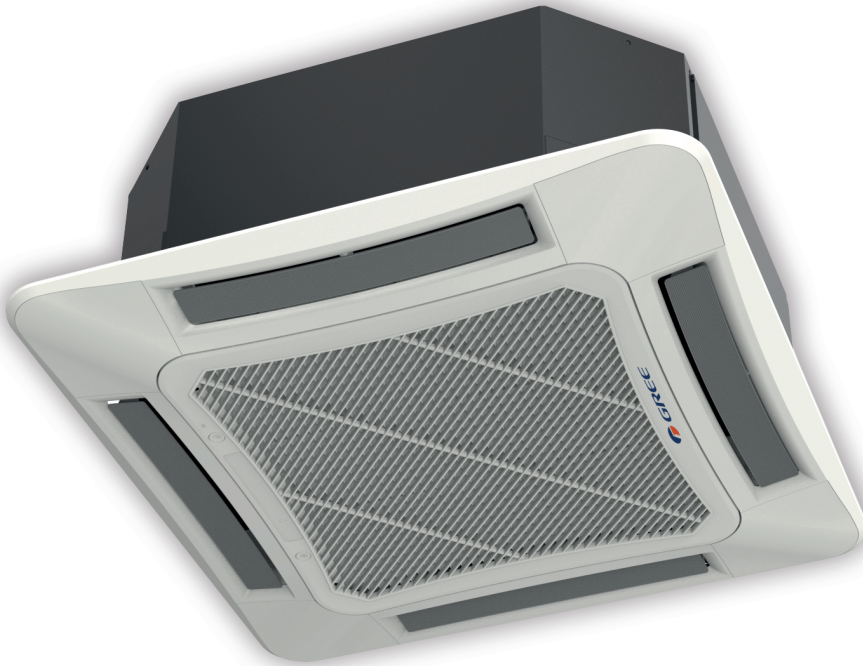


- Вентилаторни конвектори
- GREE
- Касетъчен тип



Вентилаторни конвектори касетъчен тип тип FP-XD-90

- Вентилаторни конвектори - касетъчен тип с панел 840 x 840 mm, комплект с вградена кондензна помпа и дистанционно управление

Примерна поръчка

- FP-140XD/B-T

Модел		Спецификации							
		FP-85XD/B-T(E)	FP-102XD/B-T(E)	FP-125XD/B-T(E)	FP-140XD/B-T(E)	FP-160XD/B-T(E)	FP-180XD/B-T(E)	FP-200XD/B-T(E)	
Захранване	V-Ph-Hz	220-230V-1Ph-50Hz							
Абсорбирана мощност	W	100	100	150	140	150	180	200	
Въздушен дебит (висок/среден/нисък)	m ³ /h	500/375/303	600/464/362	735/606/538	841/802/705	965/853/781	1060/1035/932	1176/994/860	
Мощност	Охладителна	kW	4.5	5.4	6.70	7.74	8.70	9.60	10.00
	Отоплителна	kW	5.8	9.10	10.50	11.20	12.90	14.60	19.00
Водна система	Воден дебит	l/s	0.23	0.26	0.33	0.38	0.43	0.47	0.64
	Пад на налягане (охлаждане)	kPa	15	19	21	21	31	36	37
Шумово ниво	dB(A)	38	47	43	48	50	50	55	
Тръбни връзки	Вход и изход	mm	19.05						
	Конденз	mm	33.00						
Размери	Касетъчен конвектор	mm	840x840x240	840x840x240	840x840x240	840x840x320	840x840x320	840x840x320	840x840x320
	Решетка	mm	950x950x85	950x950x85	950x950x85	950x950x85	950x950x85	950x950x85	950x950x85
Тегло	Касетъчен конвектор	kg	35.0	35.0	35.0	42.0	42.0	42.0	42.0
	Решетка	kg	7.0	7.0	7.0	7.0	7.0	7.0	7.0

- Работни условия в режим на охлаждане (летен режим): температура на въздуха +27°C DB / +19°C WB, температура на водата +7/+12°C
- Работни условия в режим на отопление (зимен режим): температура на въздуха +21°C, температура на водата +60°C