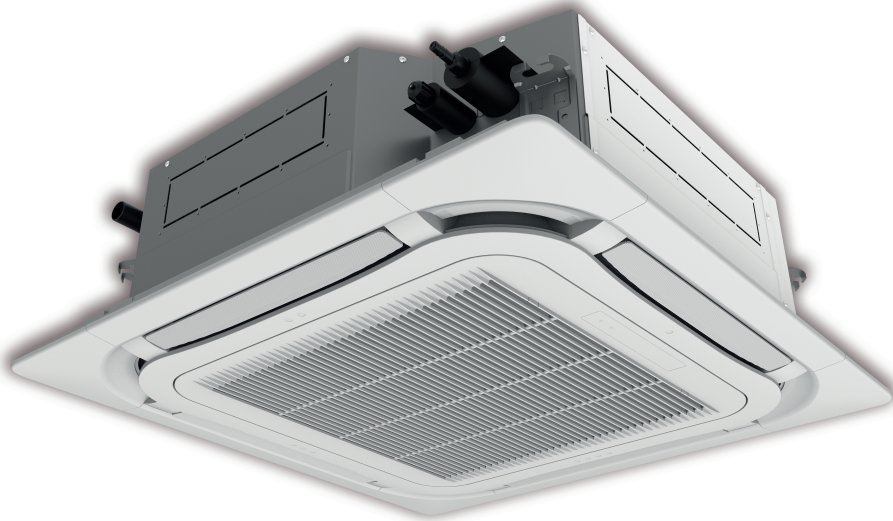


- GREE
- VRF
- Вътрешно тяло,
компактна 360° касета



VRF система - вътрешно тяло компактна 360° касета тип GMV-NDTE

- VRF система - вътрешно тяло компактна 360° касета

Хладилен агент

- R410A

Характеристики

- Компактни размери и тегло
- Инфрочервено дистанционно управление (стандарт)
- Стенно управление (опция)
- Кондензна помпа

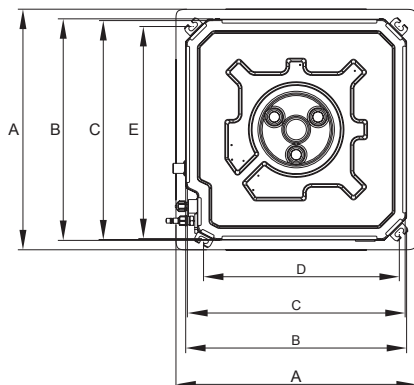
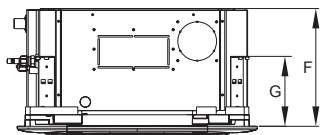
Подходящи външни тела

- GMV-WLA
- GMV-WLB
- GMV-WM
- GMV-QWM
- GMV-SWL

Подходящ контролер

- Кабелен контролер **XK46**
- Дистанционно управление **YAPF1**

Модел		Спецификации								
		GMV-ND15T/E-T	GMV-ND18T/E-T	GMV-ND22T/E-T	GMV-ND28T/E-T	GMV-ND36T/E-T	GMV-ND45T/E-T	GMV-ND50T/E-T	GMV-ND56T/E-T	
Мощност	Охладителна	kW	1.5	1.8	2.2	2.8	3.6	4.5	5.0	5.6
	Отоплителна	kW	1.8	2.2	2.5	3.2	4.0	5.0	5.6	6.3
Захранване			220-240V / 1Ph / 50Hz & 208-230V / 1Ph / 60Hz							
Консумирана мощност	W	30	30	30	30	30	45	45	45	
Въздушен дебит (висок/среден/нисък)	m ³ /h	460/420/370	460/420/370	500/460/370	570/480/420	620/550/480	730/650/560	730/650/560	730/650/560	
Ток	Охлаждане	A	0.15	0.15	0.15	0.15	0.15	0.23	0.23	0.23
	Отопление	A	0.15	0.15	0.15	0.15	0.15	0.23	0.23	0.23
Шумово ниво (високо/средно/ниско)	dB (A)	33/30/25	33/30/25	36/31/25	36/33/28	39/37/35	43/41/39	43/41/39	43/41/39	
Свързващи тръби	Течна фаза	mm	Ø6.35	Ø6.35	Ø6.35	Ø6.35	Ø6.35	Ø6.35	Ø6.35	Ø9.52
	Газова фаза	mm	Ø9.52	Ø9.52	Ø9.52	Ø9.52	Ø12.7	Ø12.7	Ø12.7	Ø15.9
Дренажна тръба	Външен диаметър	mm	Ø25	Ø25	Ø25	Ø25	Ø25	Ø25	Ø25	Ø25
	Дебелина	mm	2.5	2.5	2.5	2.5	2.5	2.5	2.5	2.5
Корпус	Размери (W x D x H)	mm	570 x 570 x 265	570 x 570 x 265	570 x 570 x 265	570 x 570 x 265	570 x 570 x 265	570 x 570 x 265	570 x 570 x 265	570 x 570 x 265
	Тегло	kg	17.5	17.5	17.5	17.5	17.5	17.5	17.5	17.5
Панел	Размери (W x D x H)	mm	620 x 620 x 47.5	620 x 620 x 47.5	620 x 620 x 47.5	620 x 620 x 47.5	620 x 620 x 47.5	620 x 620 x 47.5	620 x 620 x 47.5	620 x 620 x 47.5
	Тегло	kg	3.0	3.0	3.0	3.0	3.0	3.0	3.0	3.0



	Размери						
	A	B	C	D	E	F	G
GMV-ND15T/E-T	620	580	570	505	550	295	180
GMV-ND18T/E-T	620	580	570	505	550	295	180
GMV-ND22T/E-T	620	580	570	505	550	295	180
GMV-ND28T/E-T	620	580	570	505	550	295	180
GMV-ND36T/E-T	620	580	570	505	550	295	180
GMV-ND45T/E-T	620	580	570	505	550	295	180
GMV-ND50T/E-T	620	580	570	505	550	295	180
GMV-ND56T/E-T	620	580	570	505	550	295	180