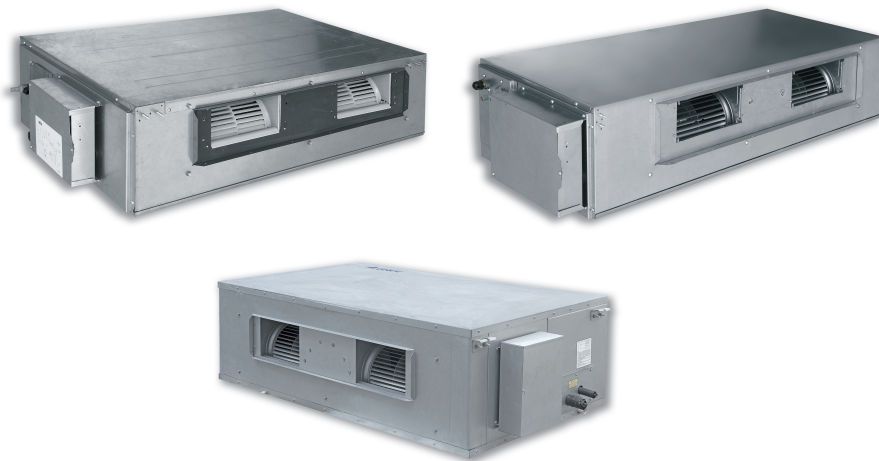


- GREE
- VRF
- Вътрешно тяло, канален монтаж



VRF система - вътрешно тяло за канален монтаж високонапорно тип GMV-NDPHS

- VRF система - вътрешно тяло за канален монтаж високонапорно

Хладилен агент

- R410A

Характеристики

- Компактни размери и тегло
- Стенно управление (стандарт)
- Инфрачервено дистанционно управление (опция)
- Кондензна помпа (без модели **224** и **280**)

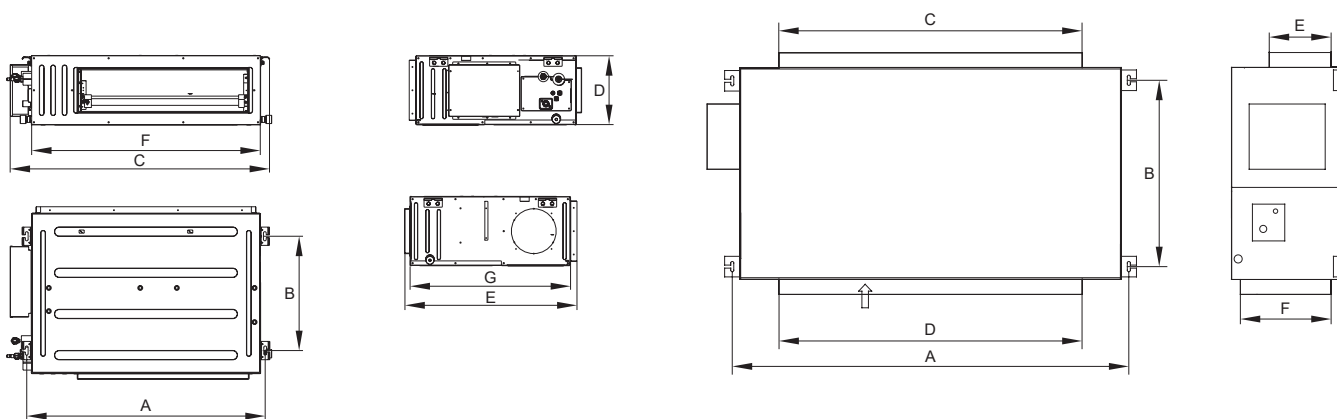
Подходящи външни тела

- GMV-WLA
- GMV-WLB
- GMV-WM
- GMV-QWM
- GMV-SWL

Подходящ контролер

- Кабелен контролер **XK46**
- Дистанционно управление **YAPF1**

			Спецификации							
Модел			GMV-ND22PHS/B-T	GMV-ND25PHS/B-T	GMV-ND28PHS/B-T	GMV-ND32PHS/B-T	GMV-ND36PHS/B-T	GMV-ND40PHS/B-T	GMV-ND45PHS/B-T	
Мощност	Охладителна	kW	2.2	2.5	2.8	3.2	3.6	4.0	4.5	
	Отоплителна	kW	2.5	2.8	3.2	3.6	4.0	4.5	5.0	
Захранване			220-240V / 1Ph / 50Hz & 208-230V / 1Ph / 60Hz							
Консумирана мощност			W	55	55	55	65	65	85	85
Въздушен дебит (висок/среден/нисък)			m³/h	550/480/400	550/480/400	550/480/400	600/500/420	600/500/420	850/700/600	850/700/600
Ток	Охлаждане	A	0.5	0.5	0.5	0.5	0.5	0.5	0.5	
	Отопление	A	0.5	0.5	0.5	0.5	0.5	0.5	0.5	
ESP (стандартно / мин. ~ макс.)			Pa	60 / 0-150	60 / 0-150	60 / 0-150	60 / 0-150	60 / 0-150	60 / 0-150	
Шумово ниво (високо/средно/ниско)			dB (A)	33/30/28	33/30/28	33/30/28	33/30/28	33/31/29	33/31/29	36/34/32
Свързващи тръби	Течна фаза	mm	Ø6.35	Ø6.35	Ø6.35	Ø6.35	Ø6.35	Ø6.35	Ø6.35	
	Газова фаза	mm	Ø9.52	Ø9.52	Ø9.52	Ø12.7	Ø12.7	Ø12.7	Ø12.7	
Дренажна тръба	Външен диаметър	mm	Ø25	Ø25	Ø25	Ø25	Ø25	Ø25	Ø25	
	Дебелина	mm	2.5	2.5	2.5	2.5	2.5	2.5	2.5	
Размери (W x D x H)			mm	700 x 700 x 300	700 x 700 x 300	700 x 700 x 300	700 x 700 x 300	700 x 700 x 300	700 x 700 x 300	
Тегло			kg	32	32	32	32	32	34	
Модел			GMV-ND50PHS/B-T	GMV-ND56PHS/B-T	GMV-ND63PHS/B-T	GMV-ND71PHS/B-T	GMV-ND80PHS/B-T	GMV-ND90PHS/B-T	GMV-ND100PHS/B-T	
Мощност	Охладителна	kW	5.0	5.6	6.3	7.1	8.0	9.0	10.0	
	Отоплителна	kW	5.6	6.3	7.1	8.0	9.0	10.0	11.2	
Захранване			220-240V / 1Ph / 50Hz & 208-230V / 1Ph / 60Hz							
Консумирана мощност			W	85	90	90	100	100	140	140
Въздушен дебит (висок/среден/нисък)			m³/h	850/700/600	1000/800/700	1000/800/700	1250/1050/950	1250/1050/950	1800/1450/1250	1800/1450/1250
Ток	Охлаждане	A	0.5	0.8	0.8	0.8	0.8	1.1	1.1	
	Отопление	A	0.5	0.8	0.8	0.8	0.8	1.1	1.1	
ESP (стандартно / мин. ~ макс.)			Pa	60 / 0-150	90 / 0-200	90 / 0-200	90 / 0-200	90 / 0-200	90 / 0-200	
Шумово ниво (високо/средно/ниско)			dB (A)	36/34/32	37/35/33	37/35/33	38/36/34	38/36/34	40/37/35	40/37/35
Свързващи тръби	Течна фаза	mm	Ø6.35	Ø9.52	Ø9.52	Ø9.52	Ø9.52	Ø9.52	Ø9.52	
	Газова фаза	mm	Ø12.7	Ø15.9	Ø15.9	Ø15.9	Ø15.9	Ø15.9	Ø15.9	
Дренажна тръба	Външен диаметър	mm	Ø25	Ø25	Ø25	Ø25	Ø25	Ø25	Ø25	
	Дебелина	mm	2.5	2.5	2.5	2.5	2.5	2.5	2.5	
Размери (W x D x H)			mm	700 x 700 x 300	1000 x 700 x 300	1000 x 700 x 300	1000 x 700 x 300	1000 x 700 x 300	1400 x 700 x 300	1400 x 700 x 300
Тегло			kg	34	43	43	43	43	57	
Модел			GMV-ND112PHS/B-T	GMV-ND125PHS/B-T	GMV-ND140PHS/B-T	GMV-ND160PHS/B-T	GMV-ND224PHS/A-T	GMV-ND280PHS/A-T		
Мощност	Охладителна	kW	11.2	12.5	14.0	16.0	22.4	28.0		
	Отоплителна	kW	12.5	14.0	16.0	18.0	25.0	31.0		
Захранване			220-240V / 1Ph / 50Hz & 208-230V / 1Ph / 60Hz							
Консумирана мощност			W	160	160	220	230	800	900	
Въздушен дебит (висок/среден/нисък)			m³/h	2000/1600/1400	2000/1600/1400	2350/1900/1650	2500/2000/1750	4000/3600/3200	4400/4000/3600	
Ток	Охлаждане	A	1.1	1.1	2.0	2.0	3.7	4.1		
	Отопление	A	1.1	1.1	2.0	2.0	3.7	4.1		
ESP (стандартно / мин. ~ макс.)			Pa	90 / 0-200	90 / 0-200	90 / 0-200	90 / 0-200	100 / 50-200	100 / 50-200	
Шумово ниво (високо/средно/ниско)			dB (A)	40/38/36	40/38/36	42/39/37	44/41/38	54/52/49	55/52/50	
Свързващи тръби	Течна фаза	mm	Ø9.52	Ø9.52	Ø9.52	Ø9.52	Ø9.52	Ø9.52		
	Газова фаза	mm	Ø15.9	Ø15.9	Ø15.9	Ø19.05	Ø19.05	Ø22.2		
Дренажна тръба	Външен диаметър	mm	Ø25	Ø25	Ø25	Ø25	Ø25	Ø25		
	Дебелина	mm	2.5	2.5	2.5	2.5	2.5	2.5		
Размери (W x D x H)			mm	1400 x 700 x 300	1400 x 700 x 300	1400 x 700 x 300	1400 x 700 x 300	1480 x 791 x 385	1686 x 840 x 450	
Тегло			kg	57	57	58	58	82	52	



■ GMV-ND22PHS/B-T - GMV-ND160PHS/B-T

■ GMV-ND224PH/A-T - GMV-ND280PH/A-T

	Размери						
	A	B	C	D	E	F	G
GMV-ND22PHS/B-T	740	500	830	300	754	700	700
GMV-ND25PHS/B-T	740	500	830	300	754	700	700
GMV-ND28PHS/B-T	740	500	830	300	754	700	700
GMV-ND32PHS/B-T	740	500	830	300	754	700	700
GMV-ND36PHS/B-T	740	500	830	300	754	700	700
GMV-ND40PHS/B-T	740	500	830	300	754	700	700
GMV-ND45PHS/B-T	740	500	830	300	754	700	700
GMV-ND50PHS/B-T	740	500	830	300	754	700	700
GMV-ND56PHS/B-T	1040	500	1130	300	754	1000	700
GMV-ND63PHS/B-T	1040	500	1130	300	754	1000	700
GMV-ND71PHS/B-T	1040	500	1130	300	754	1000	700
GMV-ND80PHS/B-T	1040	500	1130	300	754	1000	700
GMV-ND90PHS/B-T	1440	500	1530	300	754	1400	700
GMV-ND100PHS/B-T	1440	500	1530	300	754	1400	700
GMV-ND112PHS/B-T	1440	500	1530	300	754	1400	700
GMV-ND125PHS/B-T	1440	500	1530	300	754	1400	700
GMV-ND140PHS/B-T	1440	500	1530	300	754	1400	700
GMV-ND160PHS/B-T	1440	500	1530	300	754	1400	700
GMV-ND224PH/A-T	1353	632	992	1150	192	327	-
GMV-ND280PH/A-T	1563	706	992	1350	192	402	-