



Битови вентилатори тип ILF

- Битови вентилатори за вграждане във въздуховоди

Приложение

- Специално проектирани за вентилация на помещения с малки и средни размери
- Вграждат се директно във въздуховод
- Предлагат се в 3 диаметъра: 100, 125 и 150 mm

Устройство

- Корпусът е изработен от бяла пластмаса ABS
- Едноскоростен мотор
- Захранване: монофазно - 230V
- Клас на защита: IPX4

Проектна спецификация

- Битови вентилатори за вграждане във въздуховоди, модел **ILF**

Примерна поръчка

- **ILF 100**

Пояснение:

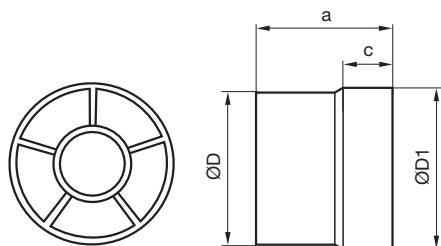
ILF = модел

100 = диаметър

Технически данни					
	U [V]	P [W]	I [A]	n [rpm]	L _{pa} @3m[dB(A)]
ILF 100 VKO	230	14	0,085	2300	37
ILF 125 VKO	230	16	0,100	2400	38
ILF 150 VKO	230	24	0,130	2400	40

Забележки

- U = напрежение
- P = мощност
- Q_v = дебит
- I = ток
- n = обороти
- L_p = шумово ниво



	Размери				[kg]
	a [mm]	c [mm]	ØD [mm]	ØD1 [mm]	
ILF 100 VKO	85	32	100	104	0.61
ILF 125 VKO	85	32	125	129	0.65
ILF 150 VKO	105	48	150	154	0.69

Работни характеристики

