



Димоотвеждащ вентилатор 400° C/2h тип DFA

- Канален димоотвеждащ вентилатор с изнесен двигател, специално проектиран за противодимни смукателни инсталации с клас F400 (400°C за период до 2 часа).

Приложение

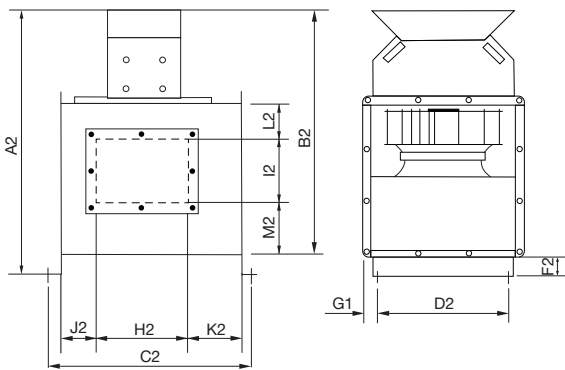
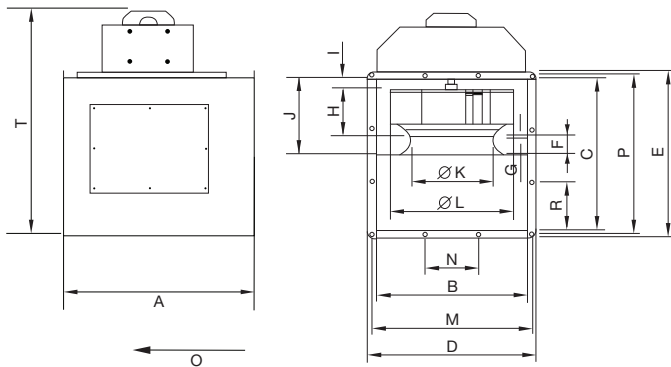
- Обществени сгради
- Индустриални сгради
- Монтаж: външен и вътрешен
- Постоянна работна температура: + 80 ° C

Конструкция

- Стандартна и изолирана версия (изолиран двоен панел от поцинкована ламарина с 25 мм стъклена вата, класификация M1).
- Общообменна и противодимна вентилация
- Монтиран към вентилатора превключвател
- **Двигател**
 - Клас на защита: IP55
 - Клас на изолация F, 50 Hz
 - Трифазен 230/400V - 50 Hz - 1 скоростен: 4, 6 полюса
 - Трифазен 400V - 50 Hz - 2 скоростен Dahl. - 4/8 полюса, 6/12 полюса
 - Трифазен 400V - 50 Hz - 2 скоростен I.W. - 6/8 полюса
 - Импелер с назад обърнати лопатки от поцинкована стомана

Акcesoари

- Гъвкава връзка, високотемпературна
- Капак на двигателя за външен монтаж
- Антикорозионно покритие
- Комплект основи
- Изолация на бокса 25мм



■ DFA

	Размери							
	400	450	500	560	630	710	800	
A	634	692	750	820	901	994	1114	
B	500	700	750	800	900	1000	1100	
C	500	600	650	700	800	900	1000	
D	553	764	814	864	964	1064	1164	
E	553	664	714	764	864	964	1064	
F	66	74	82	92	100	117	131	
G	7	8	8	9	12	14	14	
H	150	168	193	211	235	265	296	
I	19	18,5	19	19	16	32	26	
J	227	253	286	313	339	400	437	
Ø K	278	312	346	389	437	493	556	
Ø L	404	455	505	566	634	716	806	
M	529	740	790	840	940	1040	1140	
N	176	185	198	210	235	260	28	
P	529	640	690	740	840	940	1040	
R	176	213	230	185	210	235	208	
T	820	930	1010	1105	1205	1365	1500*	
Kg**	70	100	130	160	200	250	290	
A2	400	450	500	560	630	710	800	
A2	900	1005	1085	1180	1280	1440	1575*	
B2	820	930	1010	1105	1205	1365	1500*	
C2	660	718	776	86	927	1020	1140	
D2	460	660	710	760	560	960	1060	
E2	700	900	950	1000	1100	1265	1400	
F2	55	105	105	105	105	105	105	
G1	46,5	52	52	52	52	52	52	
H2	250	450	450	540	540	540	540	
I2	210	330	330	400	400	400	400	
J2	164	93	122	112	152	199	2569	
K2	221	150	179	169	209	256	316	
L2	121	83	115	112	139	199	239	
M2	193	219	237	220	293	333	393	

Технически данни								
		DFA 400	DFA 450	DFA 500	DFA 560	DFA 630	DFA 710	DFA 800
1 скоростен – 4 полюсен	kW	0.55	1.1	1.5	3	4	-	-
Захранване	V	3Ph/400V 50Hz	3Ph/400V 50Hz	3Ph/400V 50Hz	3Ph/400V 50Hz	3Ph/400V 50Hz	-	-
Ток	A	1.6	2.4	3.26	6.17	8.12	-	-
Тегло	Kg	14	19.5	21.5	33.5	42	-	-
1 скоростен – 6 полюсен	kW	0.18	0.37	0.55	1.1	1.5	3	5.5
Захранване	V	3Ph/400V 50Hz	3Ph/400V 50Hz	3Ph/400V 50Hz	3Ph/400V 50Hz	3Ph/400V 50Hz	3Ph/400V 50Hz	3Ph/400V 50Hz
Ток	A	0.77	1.21	1.6	2.78	3.71	7.30	12.8
Тегло	Kg	7	8.6	10.5	22	30	50.6	68
2 скоростен - 4/8 полюсен	kW	0.6/0.15	1.2/0.3	1.6/0.3	2.8/0.7	3.8/1.0	-	-
Захранване	V	3Ph/400V 50Hz	3Ph/400V 50Hz	3Ph/400V 50Hz	3Ph/400V 50Hz	3Ph/400V 50Hz	3Ph/400V 50Hz	3Ph/400V 50Hz
Ток	A	1.67/0.72	3.23/1.43	4.05/1.78	6.44/2.63	8.20/2.82	-	-
Тегло	Kg	13	15	19	27	3	-	-
2 скоростен – 6/12 полюсен	kW	-	-	0.5/0.14	1.5/0.25	1.5/0.25	3/0.55	5.5/1.1
Захранване	V	3Ph/400V 50Hz	3Ph/400V 50Hz	3Ph/400V 50Hz	3Ph/400V 50Hz	3Ph/400V 50Hz	3Ph/400V 50Hz	3Ph/400V 50Hz
Ток	A	-	-	2.5/1.1	4.55/1.67	4.55/1.67	6.77/2.30	14.00/6.00
Тегло	Kg	-	-	19	30	30	62	130
2 скоростен - 6/8 полюсен	kW	-	-	0.75/0.37	1.1/0.55	1.5/0.75	38355	5.5/2.75
Захранване	V	3Ph/400V 50Hz	3Ph/400V 50Hz	3Ph/400V 50Hz	3Ph/400V 50Hz	3Ph/400V 50Hz	3Ph/400V 50Hz	3Ph/400V 50Hz
Ток	A	-	-	2.68/1.67	3.15/2.6	4.00/3.00	8.6/6.0	12.2/8.6
Тегло	Kg	-	-	22	37	45	84	130

Работни характеристики

