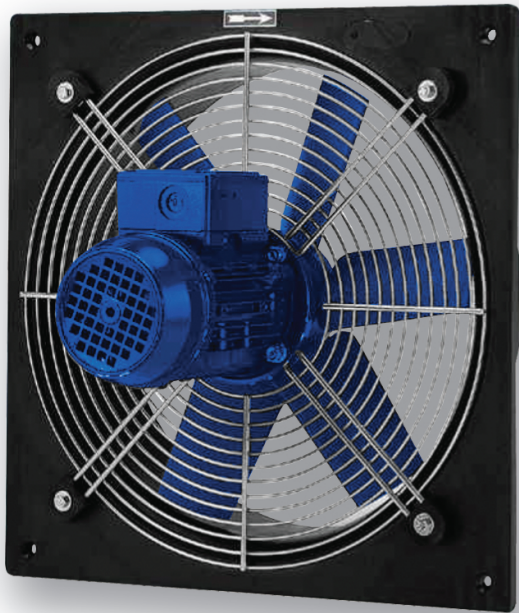


- Вентилатори за стенен монтаж
- 2400-17000 m³/h
- IP55



Осови взривозащитени вентилатори тип PLATE-M ATEX

- Взривозащитени осови вентилатори за стенен монтаж

Приложение

- Вентилаторите от серия **PLATE-M ATEX** са предназначени за пренос на въздух в зони или среда, където е необходимо да се гарантира защита от експлозии или пожари, предизвикани от газове или запалим прах, съгласно стандарт IEC79-10/CEI

Конструкция

- Стоманен корпус в съответствие със стандарт UNI EN 294
- Стоманена защитна решетка в съответствие със стандарт UNI EN 294
- Работна температура: -20°C / +50°C
- Посока на въздуха: от двигателя към импелера

Вентилатор/Импелер

- Импелер с пластмасови лопатки, статично и динамично балансирани според стандарта DIN ISO 1940

Мотор

- Клас на защита: IP55
- Клас на изолация: F
 - Монофазен - 230V, 50Hz
 - Трифазен - 230V/400V, 50Hz
- Вградена термична защита

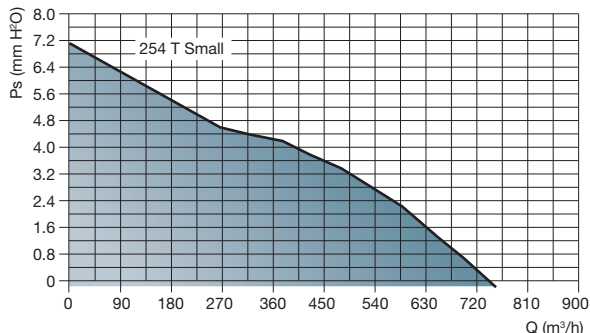
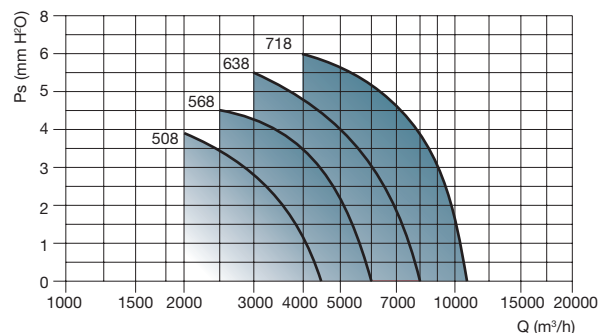
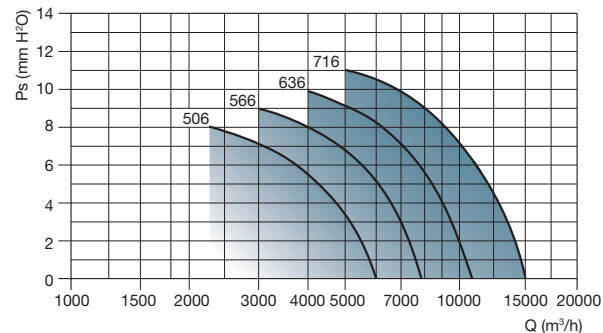
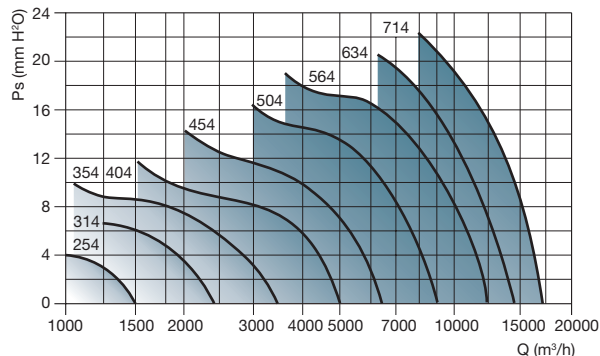
Опции

- Взривозащитено изпълнение, съвместимо с директива ATEX98/9/CE

Проектна спецификация

- Взривозащитени осови вентилатори за стенен монтаж, модел **PLATE-M ATEX**

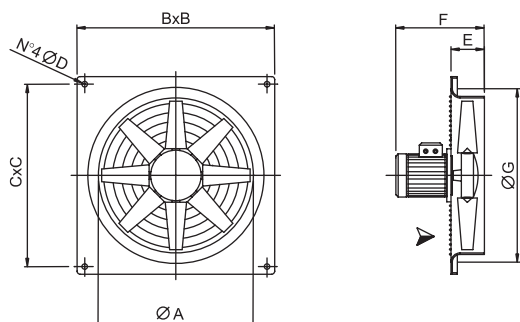
Работни характеристики



Забележки

- Ps = налягане в mmH₂O
- Q = дебит

Технически данни								
Модел	Полуся	Захранване	Дебит [m³/h]	Мощност [kW]	Ток [A]	Мотор	Шум [dB(A)]	
254 M	4	1Ph - 230V	1400	0.04	0.50	56	47	
314 M	4	1Ph - 230V	2400	0.09	1	56	50	
354 M	4	1Ph - 230V	3200	0.12	1.10	63	54	
404 M	4	1Ph - 230V	5000	0.18	1.60	63	59	
454 M	4	1Ph - 230V	6300	0.25	2.40	71	65	
254 T	4	3Ph - 400V	1400	0.04	0.25	56	47	
254 T Small	4	3Ph - 400V	750	0.09	0.35	56	47	
314 T	4	3Ph - 400V	2400	0.09	0.35	56	50	
354 T	4	3Ph - 400V	3200	0.12	0.40	63	54	
404 T	4	3Ph - 400V	5000	0.18	0.60	63	59	
454 T	4	3Ph - 400V	6300	0.25	0.80	71	65	
504 T	4	3Ph - 400V	9000	0.55	1.60	80	66	
564 T	4	3Ph - 400V	12500	0.75	2	80	67	
634 T	4	3Ph - 400V	14000	0.75	2	80	72	
714 T	4	3Ph - 400V	17000	1.50	3.50	90L	76	
506 T	6	3Ph - 400V	6000	0.18	0.70	71	55	
566 T	6	3Ph - 400V	7900	0.25	1	71	58	
636 T	6	3Ph - 400V	10500	0.37	1.30	80	63	
716 T	6	3Ph - 400V	15000	0.75	2	90S	65	
508 T	8	3Ph - 400V	4250	0.08	0.60	71	48	
568 T	8	3Ph - 400V	6000	0.12	0.70	71	52	
638 T	8	3Ph - 400V	8000	0.18	0.80	80	57	
718 T	8	3Ph - 400V	11000	0.25	1.10	80	58	



	Размери							
	ША	ВxВ	СxС	ØD	Е	F	ШG	Кg
25	260	340	300	10	90	270	315	6
31	310	390	350	10	110	320	365	7
35	360	440	400	10	110	320	410	8
40	410	500	450	10	110	320	465	9
45	460	560	510	10	110	340	510	13
50	510	650	580	10	110	360	570	20
56	570	700	630	10	130	380	630	22
63	640	800	730	12	130	400	700	24
71	710	850	800	12	130	460	770	30