

Центробежни (PLUG) вентилатори тип BPFM

- Центробежен вентилатор с изнесен двигател с ефективност до 75%
- Нискошумов
- Предлага се в директно куплирано изпълнение за вграждане в климатични блокове
- Моторите са стандартни трифазни високоефективни с PTC

Приложение

- Дебит: до **70 000 m³/h**
- Свободен напор: до **2 800 Pa**

Конструкция

- Стоманен корпус, базова рама от стомана
- Високопроизводителен импелер с обърнати назад лопатки, въртене CW/RD
- Възможност за монтиране на измервателно устройство на смукателния отвор
- Трифазен мотор
 - Клас на защита: IP55 с PTC термистор
 - Изход: 0.55 до 37 kW
 - Рамки: 71 до 250M/L
 - Захранване: 220-240/380-415V (за модели до 100L) и 380-415/660V (за модели над 112M)
 - Клас на изолация: F
 - Възможност за работа с инвертор
- Моторът е в съответствие с EEF1 или с вграден честотен инвертор VFD при поръчка
- Специално антикорозивно покритие при поръчка
- Само хоризонтален монтаж

Акcesoари

- Защитна решетка
- Гъвкав конектор
- Антивибрационна стойка
- Електрически ключ за включване/изключване
- Сензори за налягане и дебит

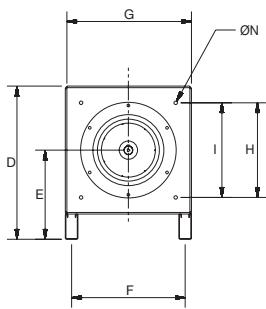
Проектна спецификация

- Центробежен вентилатор с едностранно засмукване и импелер с назад обърнати лопатки, модел **BPFM**

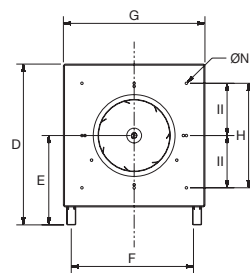
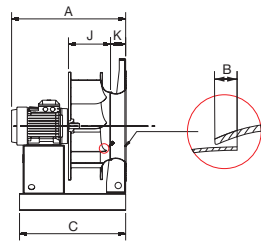
Мотор	Мощност [kW]	Полюси	Скорост [min ⁻¹]	Ток [A]	Скорост _{max} [min ⁻¹]	Честота [Hz]	Тегло [kg]
BPFM 280-2T-01	0.55	2	2800	1.36	2780	50	20
BPFM 280-2T-02	0.75	2	2855	1.73	3050	53	20
BPFM 280-2T-03	1.1	2	2845	2.40	3500	62	22
BPFM 280-2T-04	1.5	2	2860	3.25	3900	68	24
BPFM 280-2T-05	2.2	2	2880	4.55	4400	76	27
BPFM 280-2T-06	3	2	2890	6.10	4850	84	32
BPMF 315-2T-03	1.1	2	2845	2.40	2900	51	23
BPMF 315-2T-04	1.5	2	2860	3.25	3200	56	25
BPMF 315-2T-05	2.2	2	2880	4.55	3650	63	28
BPMF 315-2T-06	3	2	2890	6.10	4000	69	34
BPMF 315-2T-07	4	2	2905	7.80	4300	74	38
BPFM 355-4T-03	1.1	4	1415	2.55	2350	83	29
BPFM 355-4T-04	1.5	4	1420	3.40	2580	91	32
BPFM 355-2T-05	2.2	2	2880	4.55	2950	51	32
BPFM 355-2T-06	3	2	2890	6.10	3300	57	38
BPFM 355-2T-07	4	2	2905	7.80	3600	62	42
BPFM 400-4T-03	1.1	4	1415	2.55	1900	67	33
BPFM 400-4T-04	1.5	4	1420	3.4	2140	75	36
BPFM 400-4T-05	2.2	4	1420	4.70	2400	85	39
BPFM 400-4T-06	3	4	1420	6.40	2700	95	43
BPFM 400-2T-07	4	2	2905	7.80	2960	51	46
BPFM 400-2T-08	5.5	2	2905	7.80	3280	56	60
BPFM 450-4T-03	1.1	4	1415	2.55	1550	55	45
BPFM 450-4T-04	1.5	4	1420	3.40	1730	61	48
BPFM 450-4T-05	2.2	4	1420	4.70	2000	70	51
BPFM 450-4T-06	3	4	1420	6.40	2200	77	55
BPFM 450-4T-07	4	4	1440	8.20	2440	85	60
BPFM 450-4T-08	5.5	4	1455	11.40	2700	93	72
BPFM 450-4T-09	7.5	2	2930	13.80	3000	51	74
BPFM 500-4T-04	1.5	4	1420	3.40	1450	51	54
BPFM 500-4T-05	2.2	4	1420	4.70	1640	58	57
BPFM 500-4T-06	3	4	1420	6.40	1800	63	61
BPFM 500-4T-07	4	4	1440	8.20	2000	69	66
BPFM 500-4T-08	5.5	4	1455	11.40	2200	76	77
BPFM 500-4T-09	7.5	4	1455	15.20	2450	84	83
BPFM 500-2T-10	11	2	2940	20.00	2700	46	107
BPFM 560-6T-04	1.5	6	925	3.90	1200	65	69
BPFM 560-6T-05	2.2	4	1420	4.70	1380	49	69
BPFM 560-4T-06	3	4	1420	6.40	1520	54	71
BPFM 560-4T-07	4	4	1440	8.20	1680	58	76
BPFM 560-4T-08	5.5	4	1455	11.40	1850	64	90
BPFM 560-4T-09	7.5	4	1455	15.20	2080	71	96
BPFM 560-4T-10	11	4	1460	21.50	2350	80	120

Мотор	Мощност [kW]	Полюси	Скорост [min ⁻¹]	Ток [A]	Скорост _{max} [min ⁻¹]	Честота [Hz]	Тегло [kg]
BPFM 630-6T-05	2.2	6	940	5.20	1130	60	89
BPFM 630-6T-06	3	6	950	7.20	1260	66	101
BPFM 630-4T-07	4	4	1440	8.20	1400	49	91
BPFM 630-4T-08	5.5	4	1455	11.40	1550	53	105
BPFM 630-4T-09	7.5	4	1455	15.20	1700	58	111
BPFM 630-4T-10	11	4	1460	21.50	1950	67	135
BPFM 630-4T-11	15	4	1460	28.50	2150	74	146
BPFM 710-6T-06	3	6	950	7.20	1030	54	131
BPFM 710-6T-07	4	6	950	9.40	1140	60	136
BPFM 710-6T-08	5.5	6	950	12.60	1260	66	145
BPFM 710-4T-09	7.5	4	1455	15.20	1400	48	141
BPFM 710-4T-10	11	4	1460	21.50	1600	55	163
BPFM 710-4T-11	15	4	1460	28.50	1760	60	174
BPFM 710-4T-12	18.5	4	1460	35.50	1900	65	243
BPFM 800-6T-07	4	6	950	9.40	930	49	163
BPFM 800-6T-08	5.5	6	950	12.60	1030	54	172
BPFM 800-6T-09	7.5	6	960	17.00	1150	60	200
BPFM 800-6T-10	11	6	960	24.50	1300	68	220
BPFM 800-4T-11	15	4	1460	28.50	1450	50	201
BPFM 800-4T-12	18.5	4	1460	35.50	1550	53	270
BPFM 800-4T-13	22	4	1460	41.50	1650	57	285
BPFM 900-8T-07	4	8	715	10.00	770	54	251
BPFM 900-8T-08	5.5	8	710	13.00	850	60	263
BPFM 900-6T-09	7.5	6	960	17.00	950	49	263
BPFM 900-6T-10	11	6	960	24.50	1080	56	284
BPFM 900-6T-11	15	6	970	31.50	1200	62	345
BPFM 900-6T-12	18.5	6	975	38.50	1280	66	392
BPFM 900-6T-13	22	6	975	45.50	1350	69	402
BPFM 900-4T-14	30	4	1460	41.50	1500	51	402
BPFM 1000-8T-08	5.5	8	710	13.00	720	51	305
BPFM 1000-8T-09	7.5	8	715	17.60	790	55	324
BPFM 1000-8T-10	11	8	725	24.50	900	62	387
BPFM 1000-6T-10	11	6	960	24.50	900	47	324
BPFM 1000-6T-11	15	6	970	31.50	1000	52	387
BPFM 1000-6T-12	18.5	6	975	38.50	1070	55	435
BPFM 1000-6T-13	22	6	975	45.50	1130	58	445
BPFM 1000-6T-14	30	6	978	61.00	1260	64	518
BPFM 1000-6T-15	37	6	980	65.00	1350	69	611
BPFM 1000-4T-16	37	4	1470	66.00	1200	41	518

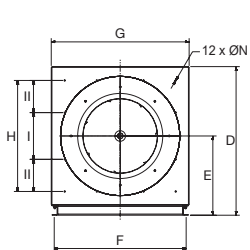
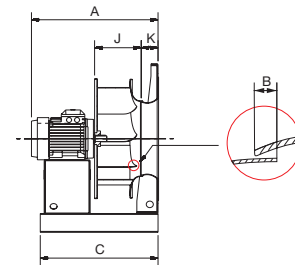
		Шумово ниво							
		Корекция на "K" фактор							
		Честота [Hz]							
		63	125	250	500	1000	2000	4000	8000
BPFM 280	ВХОД	-4	-5	-2	-5	-8	-11	-15	-20
	ИЗХОД	-2	-3	0	-3	-4	-8	-11	-16
BPFM 315	ВХОД	-4	-5	-2	-5	-8	-11	-15	-20
	ИЗХОД	-2	-3	0	-3	-4	-8	-11	-16
BPFM 355	ВХОД	-4	-5	-2	-5	-8	-11	-15	-20
	ИЗХОД	-2	-3	0	-3	-4	-8	-11	-16
BPFM 400	ВХОД	-6	-5	-3	-4	-8	-11	-15	-20
	ИЗХОД	-3	-2	-1	-2	-4	-8	-11	-16
BPFM 450	ВХОД	-6	-5	-3	-4	-8	-11	-15	-20
	ИЗХОД	-3	-2	-1	-2	-4	-8	-11	-16
BPFM 500	ВХОД	-6	-5	-3	-4	-8	-11	-15	-20
	ИЗХОД	-3	-2	-1	-2	-4	-8	-11	-16
BPFM 560	ВХОД	-5	-2	-1	-6	-8	-10	-16	-20
	ИЗХОД	-2	0	-4	-4	-4	-7	-12	-17
BPFM 630	ВХОД	-5	-2	-1	-6	-8	-10	-16	-20
	ИЗХОД	-2	0	-4	-4	-4	-7	-12	-17
BPFM 710	ВХОД	-5	-2	-1	-6	-8	-10	-16	-20
	ИЗХОД	-2	0	-4	-4	-4	-7	-12	-17
BPFM 800	ВХОД	-3	-1	-2	-7	-7	-10	-18	-23
	ИЗХОД	1	2	-4	-4	-5	-7	-14	-19
BPFM 900	ВХОД	-3	-1	-2	-7	-7	-10	-18	-23
	ИЗХОД	1	2	-4	-4	-5	-7	-14	-19
BPFM 1000	ВХОД	-3	-1	-2	-7	-7	-10	-18	-23
	ИЗХОД	1	2	-4	-4	-5	-7	-14	-19



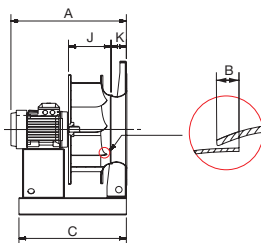
■ BPFM 280 - 400



■ BPFM 450 - 800



■ BPFM 900 - 1000

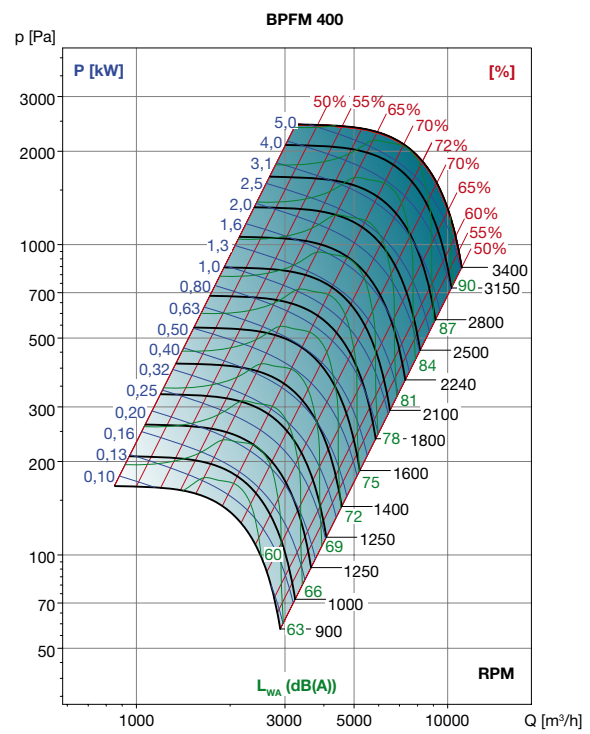
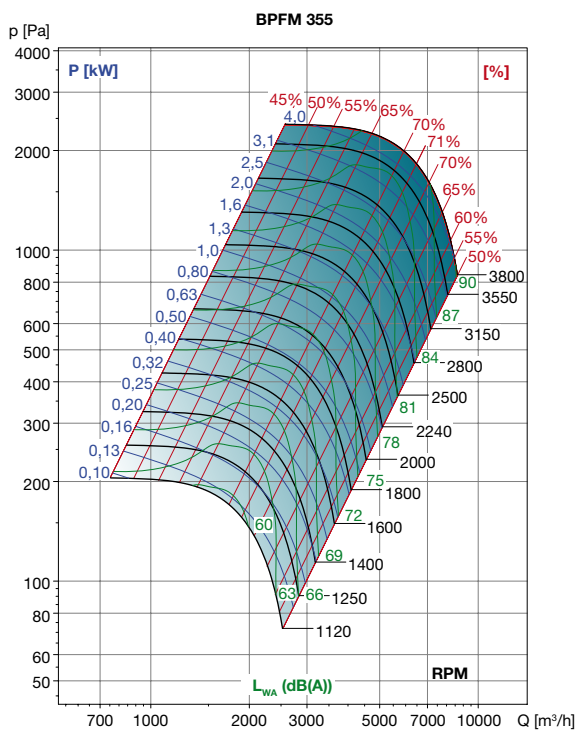
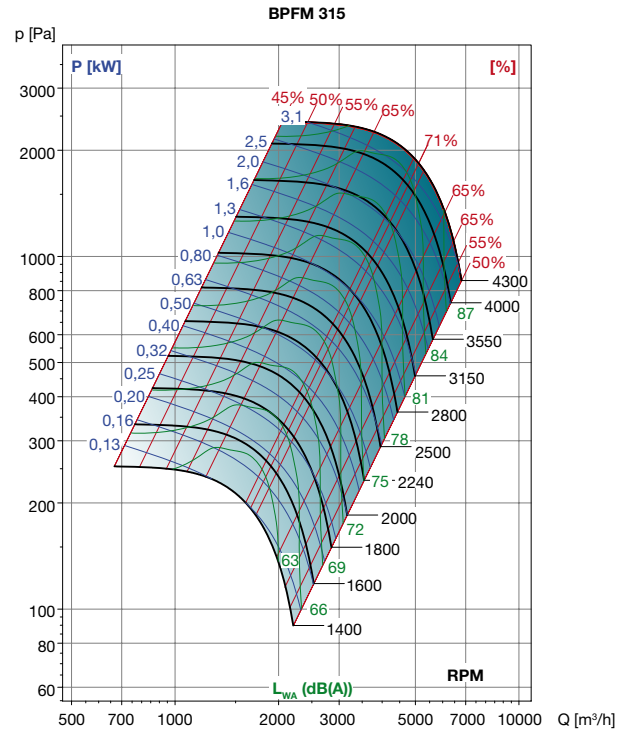
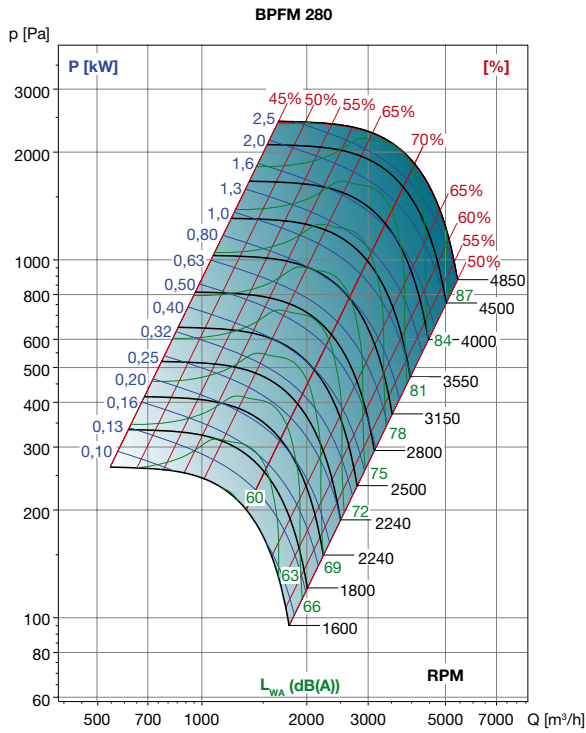


Центробежни вентилатори

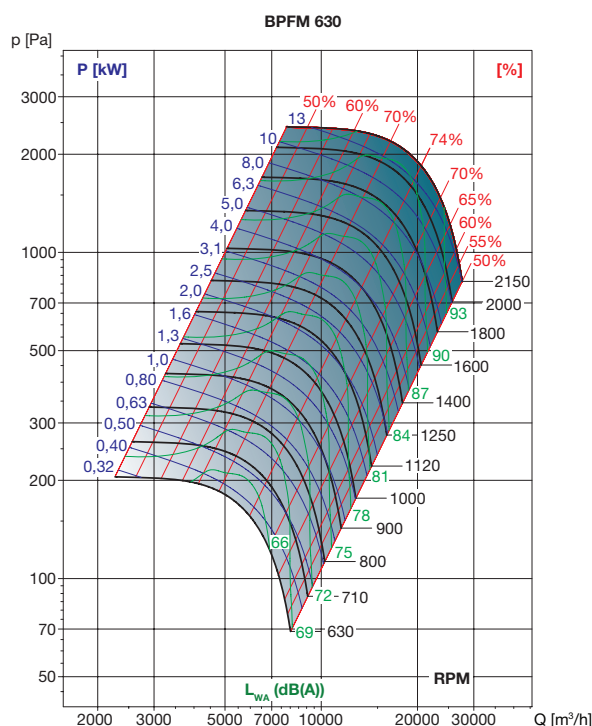
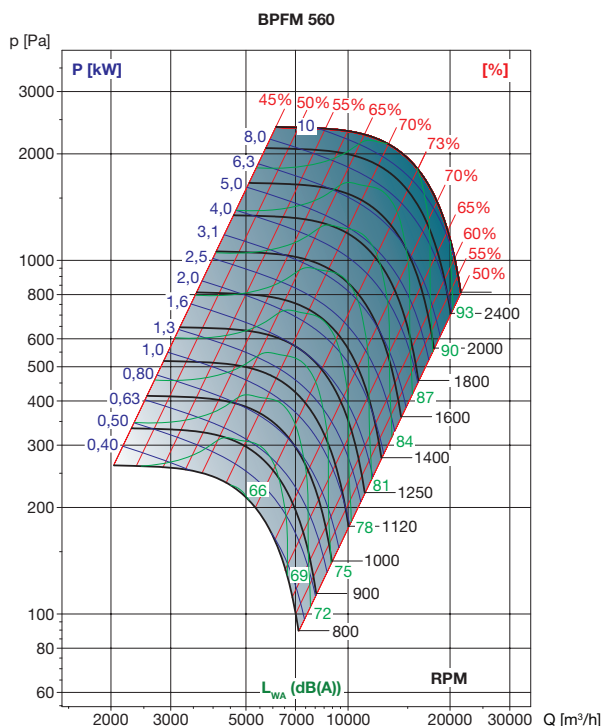
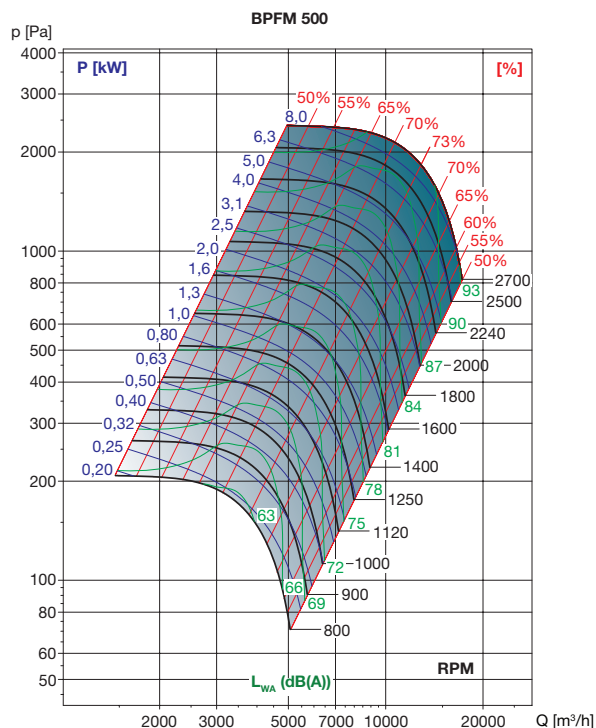
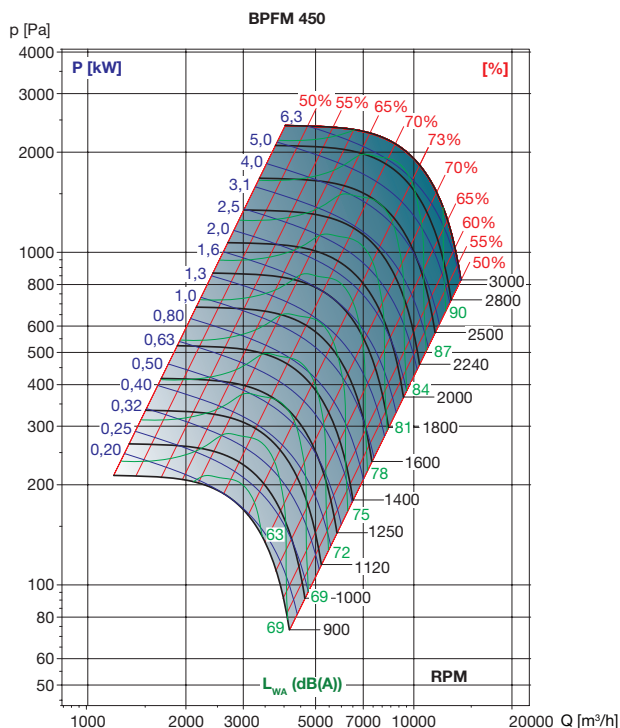
	Размери											
	A [mm]	B [mm]	C [mm]	D [mm]	E [mm]	F [mm]	G [mm]	H [mm]	I [mm]	J [mm]	K [mm]	N [mm]
BPFM 280 0.55kW 71 (2p) 3F	363	5.2	400	486	283	360	400	300	-	90	45	4
BPFM 280 0.75kW 80 (2p) 3F	380	5.2	400	486	283	360	400	300	-	90	45	4
BPFM 280 1.1kW 80 (2p) 3F	380	5.2	400	486	283	360	400	300	-	90	45	4
BPFM 280 1.5kW 90S (2p) 3F	426	5.2	400	486	283	360	400	300	-	90	45	4
BPFM 280 2.2kW 90L (2p) 3F	426	5.2	400	486	283	360	400	300	-	90	45	4
BPFM 280 3kW 100L (2p) 3F	453	5.2	400	486	283	360	400	300	-	90	45	4
BPFM 315 1.1kW 80 (2p) 3F	400	5.6	400	486	283	360	400	300	-	100	45	4
BPFM 315 1.5kW 90S (2p) 3F	447	5.6	400	486	283	360	400	300	-	100	45	4
BPFM 315 2.2kW 90L (2p) 3F	447	5.6	400	486	283	360	400	300	-	100	45	4
BPFM 315 3kW 100L (2p) 3F	474	5.6	500	486	283	360	400	300	-	100	45	4
BPFM 315 4kW 112M (2p) 3F	474	5.6	500	486	283	360	400	300	-	100	45	4
BPFM 355 1.1kW 90S (4p) 3F	468	6.2	400	556	333	460	500	385	-	112	58	4
BPFM 355 1.5kW 90L (4p) 3F	468	6.2	400	556	333	460	500	385	-	112	58	4
BPFM 355 2.2kW 90L (2p) 3F	468	6.2	400	556	333	460	500	385	-	112	58	4
BPFM 355 3kW 100L (2p) 3F	495	6.2	500	556	333	460	500	385	-	112	58	4
BPFM 355 4kW 112M (2p) 3F	495	6.2	500	556	333	460	500	385	-	112	58	4
BPFM 400 1.1kW 90S (4p) 3F	491	6.7	500	556	333	460	500	385	-	125	65	4
BPFM 400 1.5kW 90L (4p) 3F	491	6.7	500	556	333	460	500	385	-	125	65	4
BPFM 400 2.2kW 100L (4p) 3F	518	6.7	500	556	333	460	500	385	-	125	65	4
BPFM 400 3kW 100L (4p) 3F	518	6.7	500	556	333	460	500	385	-	125	65	4
BPFM 400 4kW 112M (2p) 3F	518	6.7	500	556	333	460	500	385	-	125	65	4
BPFM 400 5.5kW 132S (2p) 3F	585	6.7	600	556	333	460	500	385	-	125	65	4
BPFM 450 1.1kW 90S (4p) 3F	517	7.3	500	716	716	560	630	465	-	140	74	8
BPFM 450 1.5kW 90L (4p) 3F	517	7.3	500	716	716	560	630	465	-	140	74	8
BPFM 450 2.2kW 100L (4p) 3F	544	7.3	500	716	716	560	630	465	-	140	74	8
BPFM 450 3kW 100L (4p) 3F	544	7.3	500	716	716	560	630	465	-	140	74	8
BPFM 450 3kW 112M (4p) 3F	544	7.3	500	716	716	560	630	465	-	140	74	8
BPFM 450 5.5kW 132L (4p) 3F	611	7.3	600	716	716	560	630	465	-	140	74	8
BPFM 450 7.5kW 132S (2p) 3F	611	7.3	600	716	716	560	630	465	-	140	74	8
BPFM 500 1.5kW 90L (4p) 3F	545	8.0	500	716	716	560	630	465	-	160	84	8
BPFM 500 2.2kW 100L (4p) 3F	572	8.0	600	716	716	560	630	465	-	160	84	8
BPFM 500 3kW 100L (4p) 3F	572	8.0	600	716	716	560	630	465	-	160	84	8
BPFM 500 4kW 112M (4p) 3F	572	8.0	600	716	716	560	630	465	-	160	84	8
BPFM 500 5.5kW 132S (4p) 3F	640	8.0	600	716	716	560	630	465	-	160	84	8
BPFM 500 7.5kW 132M (4p) 3F	640	8.0	600	716	716	560	630	465	-	160	84	8
BPFM 500 11kW 160M (2p) 3F	765	8.0	700	716	716	560	630	465	-	160	84	8

	Размери											
	A [mm]	B [mm]	C [mm]	D [mm]	E [mm]	F [mm]	G [mm]	H [mm]	I [mm]	J [mm]	K [mm]	N [mm]
BPFM 560 1.5kW 100L (6p) 3F	603	8.6	600	847	463	720	760	660	-	180	97	8
BPFM 560 2.2kW 100L (4p) 3F	603	8.6	600	847	463	720	760	660	-	180	97	8
BPFM 560 3kW 100L (4p) 3F	603	8.6	600	847	463	720	760	660	-	180	97	8
BPFM 560 4kW 112M (4p) 3F	603	8.6	600	847	463	720	760	660	-	180	97	8
BPFM 560 5.5kW 132S (4p) 3F	670	8.6	700	847	463	720	760	660	-	180	97	8
BPFM 560 7.5kW 132M (4p) 3F	670	8.6	700	847	463	720	760	660	-	180	97	8
BPFM 560 11kW 160M (4p) 3F	796	8.6	700	847	463	720	760	660	-	180	97	8
BPFM 630 2.2kW 112M (6p) 3F	641	9.5	600	847	463	720	760	660	-	200	106	8
BPFM 630 4kW 112M (4p) 3F	641	9.5	600	847	463	720	760	660	-	200	106	8
BPFM 630 3kW 132S (6p) 3F	708	9.5	600	847	463	720	760	660	-	200	106	8
BPFM 630 5.5kW 132S (4p) 3F	708	9.5	600	847	463	720	760	660	-	200	106	8
BPFM 630 7.5kW 132M (4p) 3F	708	9.5	600	847	463	720	760	660	-	200	106	8
BPFM 630 11kW 160M (4p) 3F	834	9.5	600	847	463	720	760	660	-	200	106	8
BPFM 630 15kW 160L (4p) 3F	834	9.5	600	847	463	720	760	660	-	200	106	8
BPFM 710 3kW 132S (6p) 3F	802	11	1100	1052	568	910	960	750	-	224	117	8
BPFM 710 4kW 132M (6p) 3F	802	11	1100	1052	568	910	960	750	-	224	117	8
BPFM 710 5.5kW 132M (6p) 3F	802	11	1100	1052	568	910	960	750	-	224	117	8
BPFM 710 7.5kW 132S (4p) 3F	802	11	1100	1052	568	910	960	750	-	224	117	8
BPFM 710 11kW 160M (4p) 3F	928	11	1100	1052	568	910	960	750	-	224	117	8
BPFM 710 15kW 160L (4p) 3F	928	11	1100	1052	568	910	960	750	-	224	117	8
BPFM 710 18.5kW 180M (4p) 3F	1005	11	1100	1052	568	910	960	750	-	224	117	8
BPFM 800 4kW 132M (6p) 3F	855	11.6	1100	1052	568	910	960	750	-	250	131	8
BPFM 800 5.5kW 132M (6p) 3F	855	11.6	1100	1052	568	910	960	750	-	250	131	8
BPFM 800 7.5kW 160M (6p) 3F	980	11.6	1100	1052	568	910	960	750	-	250	131	8
BPFM 800 11kW 160L (6p) 3F	980	11.6	1100	1052	568	910	960	750	-	250	131	8
BPFM 800 15kW 160L (4p) 3F	980	11.6	1100	1052	568	910	960	750	-	250	131	8
BPFM 800 18.5kW 180M (4p) 3F	1058	11.6	1100	1052	568	910	960	750	-	250	131	8
BPFM 800 22kW 180M (4p) 3F	1058	11.6	1100	1052	568	910	960	750	-	250	131	8
BPFM 900 4kW 160M (8p) 3F	1039	12.9	1290	1271	678	1120	1180	950	400	280	148	12
BPFM 900 5.5kW 160M (8p) 3F	1039	12.9	1290	1271	678	1120	1180	950	400	280	148	12
BPFM 900 7.5kW 160M (6p) 3F	1039	12.9	1290	1271	678	1120	1180	950	400	280	148	12
BPFM 900 11kW 160L (6p) 3F	1039	12.9	1290	1271	678	1120	1180	950	400	280	148	12
BPFM 900 15kW 180L (6p) 3F	1116	12.9	1290	1271	678	1120	1180	950	400	280	148	12
BPFM 900 18.5kW 200L (6p) 3F	1116	12.9	1290	1271	678	1120	1180	950	400	280	148	12
BPFM 900 22kW 200L (6p) 3F	1116	12.9	1290	1271	678	1120	1180	950	400	280	148	12
BPFM 900 30kW 200L (4p) 3F	1116	12.9	1290	1271	678	1120	1180	950	400	280	148	12
BPFM 1000 5.5kW 160M (8p) 3F	1088	14.2	1400	1271	678	1120	1180	950	400	-	164	12
BPFM 1000 7.5kW 160M (8p) 3F	1088	14.2	1400	1271	678	1120	1180	950	400	-	164	12
BPFM 1000 11kW 160L (6p) 3F	1088	14.2	1400	1271	678	1120	1180	950	400	-	164	12
BPFM 1000 11kW 180L (8p) 3F	1156	14.2	1400	1271	678	1120	1180	950	400	-	164	12
BPFM 1000 15kW 180L (6p) 3F	1156	14.2	1400	1271	678	1120	1180	950	400	-	164	12
BPFM 1000 18.5kW 200L (6p) 3F	1215	14.2	1400	1271	678	1120	1180	950	400	-	164	12
BPFM 1000 22kW 200L (6p) 3F	1215	14.2	1400	1271	678	1120	1180	950	400	-	164	12
BPFM 1000 30kW 225M (6p) 3F	1305	14.2	1400	1271	678	1120	1180	950	400	-	164	12
BPFM 1000 37kW 225S (4p) 3F	1305	14.2	1400	1271	678	1120	1180	950	400	-	164	12
BPFM 1000 37kW 250M (6p) 3F	1382	14.2	1400	1271	678	1120	1180	950	400	-	164	12

Работни характеристики



Работни характеристики



Работни характеристики

