

Центробежни вентилатори с изнесен двигател тип ZB

- Центробежен вентилатор с изнесен двигател

Приложение

- Центробежните вентилатори **ZB** са предназначени за пневмотранспорт на чист или замърсен въздух, твърди материали, примесени във въздуха, дървесни стърготини и трески, частично приложими за пренос на влакнести материали, които биха задръстили импелер с назад обърнати лопатки с нормална конструкция
- Дебит: **720 - 14 000 m³/h**
- Свободен напор: **2 600 - 10 800 Pa**

Конструкция

- Стоманен корпус, базова рама от стомана
- Импелер с отворени лопатки, динамично и статично балансиран, директно куплиран двигател или двигател с ремъчна предавка
- Асинхронен мотор
- Клас на защита: IP55
- Клас на изолация: F
- Захранване: трифазен 400V 50Hz

Опции

- Стандартно изпълнение - работна температура до 60°
- Специално изпълнение (SV) - работна температура до 300°C / 450°C, неръждаема стомана
- Взривозащитено изпълнение, съвместимо с директива ATEX94/9CE

Проектна спецификация

- Центробежен вентилатор с изнесен двигател и импелер с отворени лопатки, модел **ZB**

Примерна поръчка

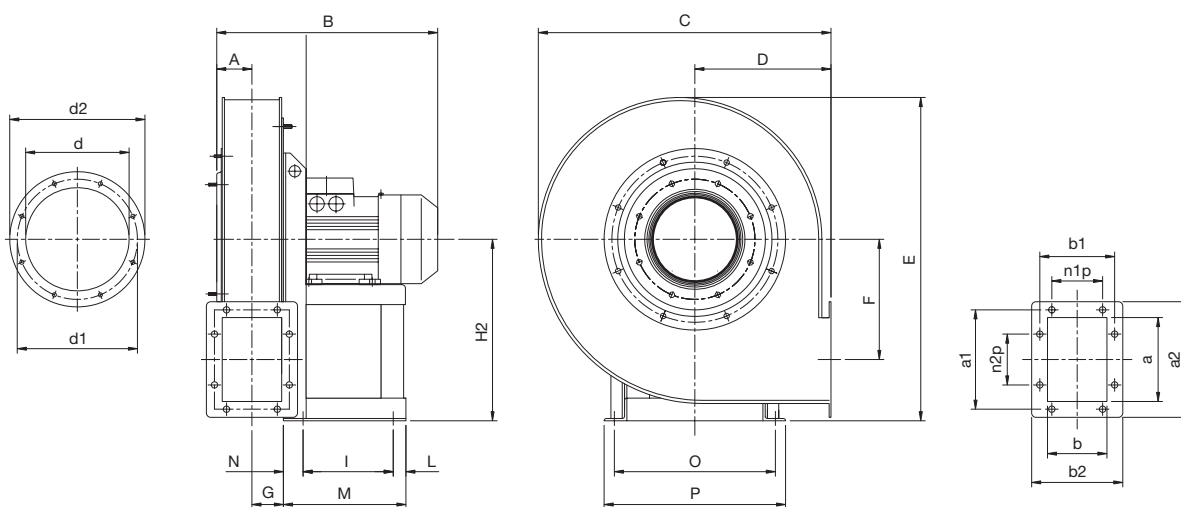
- **ZB 450/P2 /400V**

Пояснение:

ZB 450/P2 = вентилатор

400V = трифазно захранване

| | Мотор | Мощност [kW] | Скорост [min ⁻¹] | Звуково ниво [dB(A)] |
|-------------|---------|--------------|------------------------------|----------------------|
| ZB 400/P2 | 90 L2 | 2,2 | 2850 | 80 |
| ZB 450/P2 | 100 LA2 | 3 | 2900 | 83 |
| ZB 450/P2 | 112 M2 | 4 | 2910 | 83 |
| ZB 500/P2 | 132 SA2 | 5,5 | 2890 | 86 |
| ZB 500/P2 | 132 SB2 | 7,5 | 2890 | 86 |
| ZB 560/P2 | 132 MB2 | 9,2 | 2900 | 90 |
| ZB 560/P2 | 160 MA2 | 11 | 2920 | 90 |
| ZB 630/P2 | 160 MB2 | 15 | 2925 | 94 |
| ZB 630/P2 | 160 L2 | 18,5 | 2925 | 94 |
| ZB 710/P2 | 180 M2 | 22 | 2930 | 97 |
| ZB 710/P2 | 200 LA2 | 30 | 2945 | 97 |
| ZB 710/P2 | 200 LB2 | 37 | 2945 | 97 |
| ZB 800/P2R | 200 LB2 | 37 | 2945 | 101 |
| ZB 800/P2 | 225 M2 | 45 | 2960 | 102 |
| ZB 800/P2 | 250 M2 | 55 | 2960 | 102 |
| ZB 800/P4R | 132 MA4 | 7,5 | 1450 | 82 |
| ZB 800/P4 | 132 MB4 | 9,2 | 1460 | 83 |
| ZB 900/P4R | 160 M4 | 11 | 1455 | 85 |
| ZB 900/P4 | 160 L4 | 15 | 1460 | 86 |
| ZB 1000/P4R | 180 M4 | 18,5 | 1460 | 89 |
| ZB 1000/P4 | 180 L4 | 22 | 1465 | 90 |

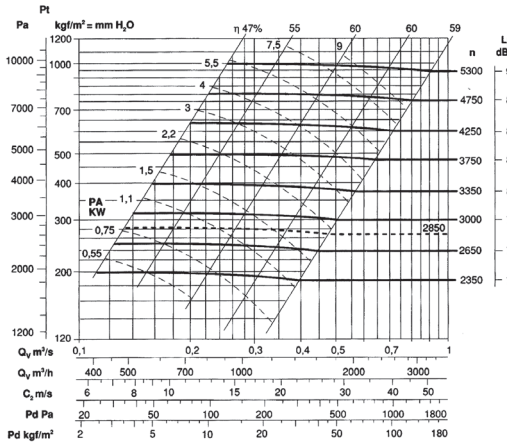


Центробежни вентилатори

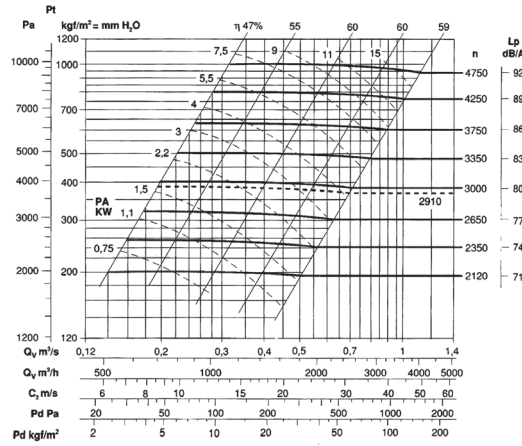
| | Размери | | | | | | | | | | | | | | | | | | | Kg |
|-------------|---------|-----------|-----------|---------|--------|--------|--------|--------|---------|---------|--------|---------|---------|---------|--------|--------|--------|---------|---------|-----|
| | A [mm] | B [mm] | C [mm] | D [mm] | E [mm] | F [mm] | G [mm] | H [mm] | H1 [mm] | H2 [mm] | d [mm] | d1 [mm] | d2 [mm] | n° [mm] | ø [mm] | a [mm] | b [mm] | a1 [mm] | b1 [mm] | |
| ZB 400/P2 | 71 | 425 | 590 | 280 | 658 | 238 | 63 | 375 | 280 | 375 | 185 | 219 | 250 | 8 | 8 | 166 | 117 | 200 | 151 | 236 |
| ZB 450/P2 | 78 | 505 | 645 | 300 | 715 | 265 | 70 | 400 | 300 | 400 | 205 | 241 | 275 | 8 | 8 | 185 | 131 | 219 | 165 | 255 |
| ZB 450/P2 | 78 | 505 | 645 | 300 | 715 | 265 | 70 | 400 | 300 | 400 | 205 | 241 | 275 | 8 | 8 | 185 | 131 | 219 | 165 | 255 |
| ZB 500/P2 | 86 | 585 | 715 | 335 | 795 | 298 | 78 | 450 | 335 | 450 | 228 | 265 | 298 | 8 | 8 | 207 | 148 | 241 | 182 | 277 |
| ZB 500/P2 | 86 | 585 | 715 | 335 | 795 | 298 | 78 | 450 | 335 | 450 | 228 | 265 | 298 | 8 | 8 | 207 | 148 | 241 | 182 | 277 |
| ZB 560/P2 | 95 | 605 | 805 | 375 | 890 | 338 | 89 | 500 | 375 | 500 | 255 | 292 | 325 | 8 | 10 | 231 | 166 | 265 | 200 | 301 |
| ZB 560/P2 | 95 | 740 | 805 | 375 | 890 | 338 | 89 | 500 | 375 | 500 | 255 | 292 | 325 | 8 | 10 | 231 | 166 | 265 | 200 | 301 |
| ZB 630/P2 | 105 | 760 | 910 | 425 | 1000 | 381 | 99 | 560 | 425 | 560 | 285 | 332 | 365 | 8 | 10 | 258 | 185 | 292 | 219 | 328 |
| ZB 630/P2 | 105 | 760 | 910 | 425 | 1000 | 381 | 99 | 560 | 425 | 560 | 285 | 332 | 365 | 8 | 10 | 258 | 185 | 292 | 219 | 328 |
| ZB 710/P2 | 115 | 785 | 1015 | 475 | 1122 | 426 | 108 | 630 | 475 | 630 | 320 | 366 | 400 | 8 | 10 | 288 | 205 | 332 | 249 | 368 |
| ZB 710/P2 | 115 | 860 | 1015 | 475 | 1122 | 426 | 108 | 630 | 475 | 630 | 320 | 366 | 400 | 8 | 10 | 288 | 205 | 332 | 249 | 368 |
| ZB 710/P2 | 115 | 860 | 1015 | 475 | 1122 | 426 | 108 | 630 | 475 | 630 | 320 | 366 | 400 | 8 | 10 | 288 | 205 | 332 | 249 | 368 |
| ZB 800/P2R | 127 | 885 | 1140 | 530 | 1265 | 481 | 121 | 710 | 530 | 710 | 360 | 405 | 440 | 8 | 10 | 322 | 229 | 366 | 273 | 402 |
| ZB 800/P2 | 127 | 960 | 1140 | 530 | 1265 | 481 | 121 | 710 | 530 | 710 | 360 | 405 | 440 | 8 | 10 | 322 | 229 | 366 | 273 | 402 |
| ZB 800/P2 | 127 | 960 | 1140 | 530 | 1265 | 481 | 121 | 710 | 530 | 710 | 360 | 405 | 440 | 8 | 10 | 322 | 229 | 366 | 273 | 402 |
| ZB 800/P4R | 127 | 670 | 1140 | 530 | 1265 | 481 | 121 | 710 | 530 | 710 | 360 | 405 | 440 | 8 | 10 | 322 | 229 | 366 | 273 | 402 |
| ZB 800/P4 | 127 | 670 | 1140 | 530 | 1265 | 481 | 121 | 710 | 530 | 710 | 360 | 405 | 440 | 8 | 10 | 322 | 229 | 366 | 273 | 402 |
| ZB 900/P4R | 141 | 835 | 1285 | 600 | 1428 | 542 | 136 | 800 | 600 | 800 | 405 | 448 | 485 | 12 | 10 | 361 | 256 | 405 | 300 | 441 |
| ZB 900/P4 | 141 | 835 | 1285 | 600 | 1428 | 542 | 136 | 800 | 600 | 800 | 405 | 448 | 485 | 12 | 10 | 361 | 256 | 405 | 300 | 441 |
| ZB 1000/P4R | 163 | 870 | 1430 | 670 | 1590 | 607 | 152 | 900 | 670 | 900 | 455 | 497 | 535 | 12 | 10 | 404 | 288 | 448 | 332 | 484 |
| ZB 1000/P4 | 163 | 945 | 1430 | 670 | 1590 | 607 | 152 | 900 | 670 | 900 | 455 | 497 | 535 | 12 | 10 | 404 | 288 | 448 | 332 | 484 |
| | b2 [mm] | n1xp [mm] | n2xp [mm] | n° [mm] | ø [mm] | l [mm] | J [mm] | K [mm] | L [mm] | M [mm] | N [mm] | O [mm] | P [mm] | Q [mm] | R [mm] | S [mm] | T [mm] | U [mm] | ø [mm] | Kg |
| ZB 400/P2 | 187 | - | 1x112 | 6 | 12 | 133 | - | - | 58 | 246 | 55 | 234 | 260 | - | - | - | - | - | 10 | 45 |
| ZB 450/P2 | 201 | - | 1x112 | 6 | 12 | 197 | - | - | 49 | 276 | 30 | 289 | 324 | - | - | - | - | - | 12 | 60 |
| ZB 450/P2 | 201 | - | 1x112 | 6 | 12 | 197 | - | - | 49 | 276 | 30 | 289 | 324 | - | - | - | - | - | 12 | 65 |
| ZB 500/P2 | 218 | 1x112 | 1x112 | 8 | 12 | 237 | - | - | 59 | 336 | 40 | 337 | 372 | - | - | - | - | - | 12 | 97 |
| ZB 500/P2 | 218 | 1x112 | 1x112 | 8 | 12 | 237 | - | - | 59 | 336 | 40 | 337 | 372 | - | - | - | - | - | 12 | 103 |
| ZB 560/P2 | 236 | 1x112 | 1x112 | 8 | 12 | 237 | - | - | 49 | 336 | 40 | 337 | 372 | - | - | - | - | - | 12 | 135 |
| ZB 560/P2 | 236 | 1x112 | 1x112 | 8 | 12 | 337 | - | - | 59 | 436 | 50 | 395 | 440 | - | - | - | - | - | 14 | 158 |
| ZB 630/P2 | 255 | 1x112 | 2x112 | 10 | 12 | 337 | - | - | 49 | 436 | 50 | 395 | 440 | - | - | - | - | - | 14 | 193 |
| ZB 630/P2 | 255 | 1x112 | 2x112 | 10 | 12 | 337 | - | - | 49 | 436 | 50 | 395 | 440 | - | - | - | - | - | 14 | 203 |
| ZB 710/P2 | 285 | 1x125 | 2x125 | 10 | 12 | 357 | - | - | 33 | 460 | 70 | 434 | 488 | - | - | - | - | - | 17 | 253 |
| ZB 710/P2 | 285 | 1x125 | 2x125 | 10 | 12 | 381 | - | - | 39 | 500 | 80 | 506 | 568 | - | - | - | - | - | 19 | 365 |
| ZB 710/P2 | 285 | 1x125 | 2x125 | 10 | 12 | 381 | - | - | 39 | 500 | 80 | 506 | 568 | - | - | - | - | - | 19 | 373 |
| ZB 800/P2R | 309 | 1x125 | 2x125 | 10 | 12 | 381 | - | - | 39 | 500 | 80 | 506 | 568 | - | - | - | - | - | 19 | 415 |
| ZB 800/P2 | 309 | 1x125 | 2x125 | 10 | 12 | 421 | - | - | 39 | 540 | 80 | 556 | 616 | - | - | - | - | - | 19 | 472 |
| ZB 800/P2 | 309 | 1x125 | 2x125 | 10 | 12 | 501 | - | - | 39 | 600 | 60 | 604 | 690 | - | - | - | - | - | 19 | 554 |
| ZB 800/P4R | 309 | 1x125 | 2x125 | 10 | 12 | 237 | - | - | 59 | 336 | 40 | 337 | 372 | - | - | - | - | - | 12 | 250 |
| ZB 800/P4 | 309 | 1x125 | 2x125 | 10 | 12 | 237 | - | - | 59 | 336 | 40 | 337 | 372 | - | - | - | - | - | 12 | 270 |
| ZB 900/P4R | 336 | 1x125 | 2x125 | 10 | 12 | 337 | - | - | 49 | 436 | 50 | 395 | 440 | - | - | - | - | - | 14 | 440 |
| ZB 900/P4 | 336 | 1x125 | 2x125 | 10 | 12 | 337 | - | - | 49 | 436 | 50 | 395 | 440 | - | - | - | - | - | 14 | 478 |
| ZB 1000/P4R | 368 | 2x125 | 3x125 | 14 | 12 | 357 | - | - | 33 | 460 | 70 | 434 | 488 | - | - | - | - | - | 17 | 586 |
| ZB 1000/P4 | 368 | 2x125 | 3x125 | 14 | 12 | 357 | - | - | 33 | 460 | 70 | 434 | 488 | - | - | - | - | - | 17 | 646 |

Работни характеристики

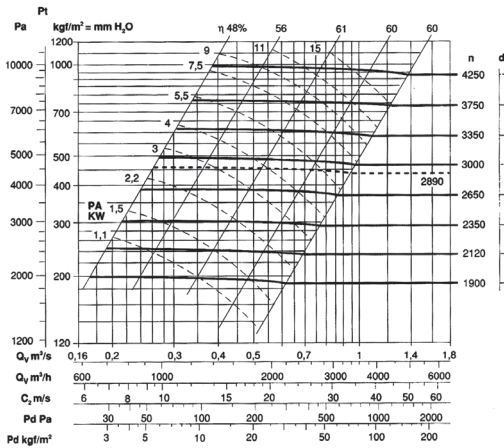
ZB 400/P



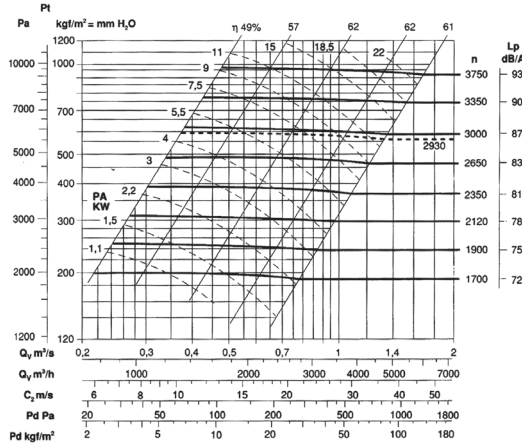
ZB 450/P



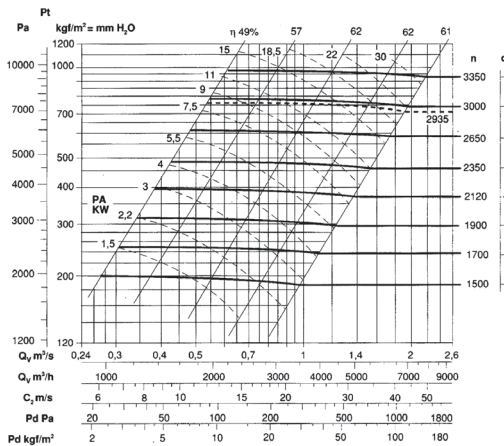
ZB 500/P



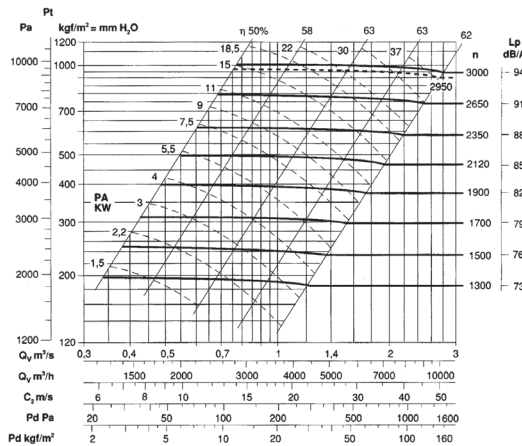
ZB 560/P



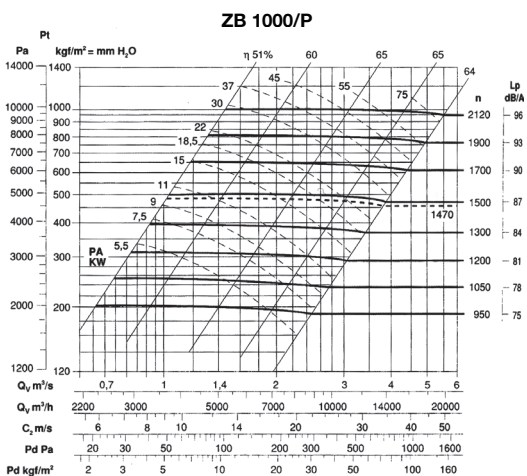
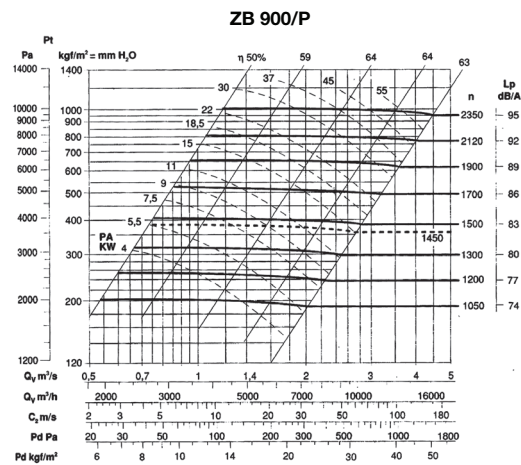
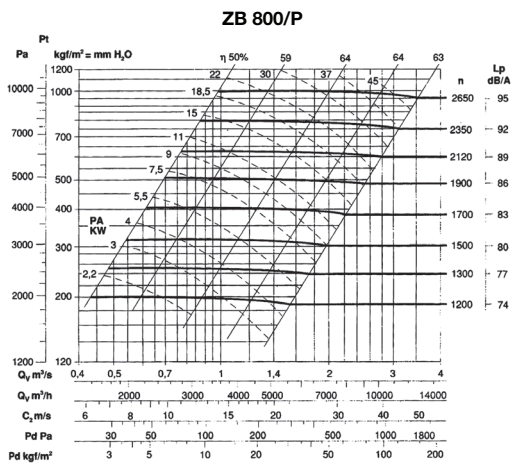
ZB 630/P



ZB 710/P



Работни характеристики



Забележки

- Q_v = дебит
- C = скорост
- P_d = динамично налягане
- P_t = пълен напор
- L_p = шумово ниво
- P_a = мощност на двигателя
- Пунктираната линия (- - - -) е характеристика на оборотите на директно куплиран двигател