



Центробежни вентилатори с изнесен двигател тип MS

- Центробежен вентилатор с изнесен двигател

Приложение

- Центробежните вентилатори **MS** са предназначени за изсмукване на чист или леко запрашен въздух
- Дебит: **45 - 1600 m³/h**
- Свободен напор: **500 - 3 000 Pa**

Конструкция

- Алюминиев корпус
- Стоманен импелер с обърнати напред лопатки или радиални от карбонова стомана, динамично и статично балансиран, директно куплиран към двигателя
- Асинхронен мотор
- Клас на защита: IP55
- Клас на изолация: F
- Захранване: монофазен 230V 50Hz или трифазен 400V 50Hz

Опции

- Стандартно изпълнение - работна температура до 80°
- Специално изпълнение (SV) - работна температура до 180°C (цени по запитване)
- Взривозащитено изпълнение, съвместимо с директива ATEX94/9CE (цени по запитване)

Проектна спецификация

- Едностранно засмукващ центробежен вентилатор с изнесен двигател, модел **MS**

Примерна поръчка

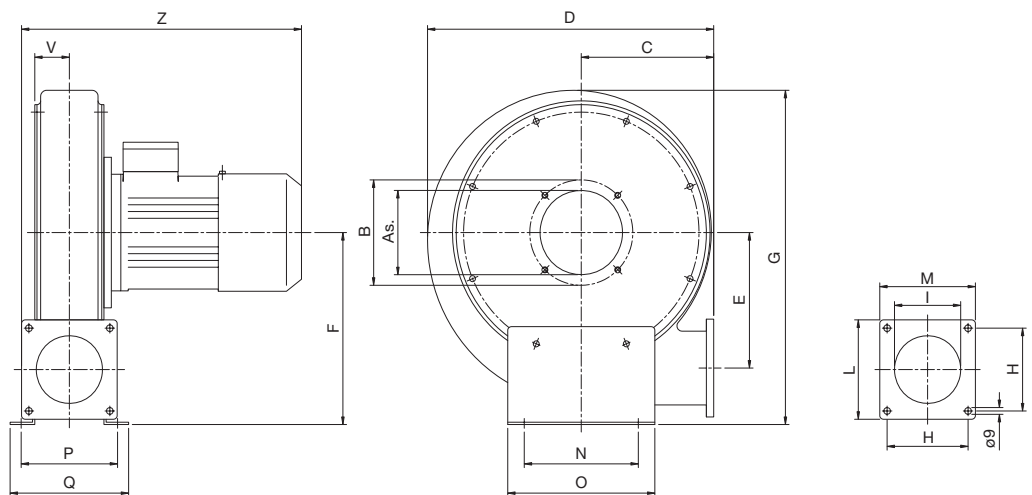
- **MS 22/400V**

Пояснение:

MS 22 = вентилатор

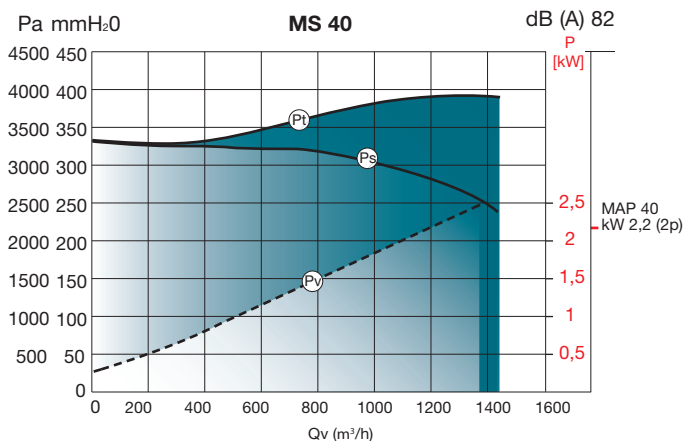
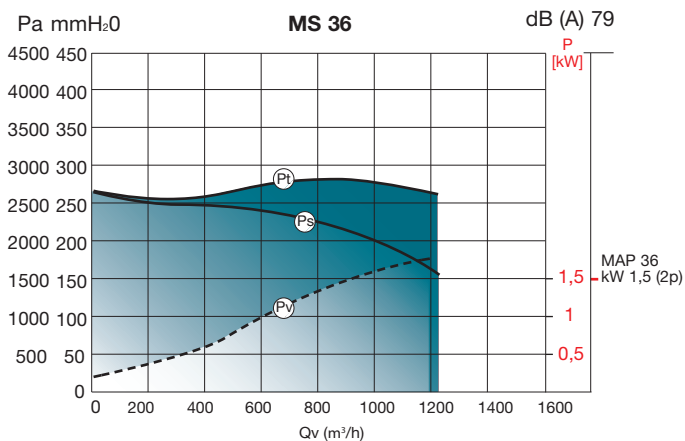
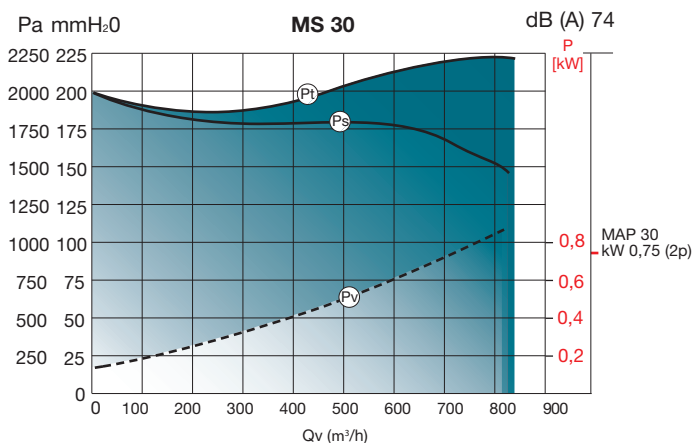
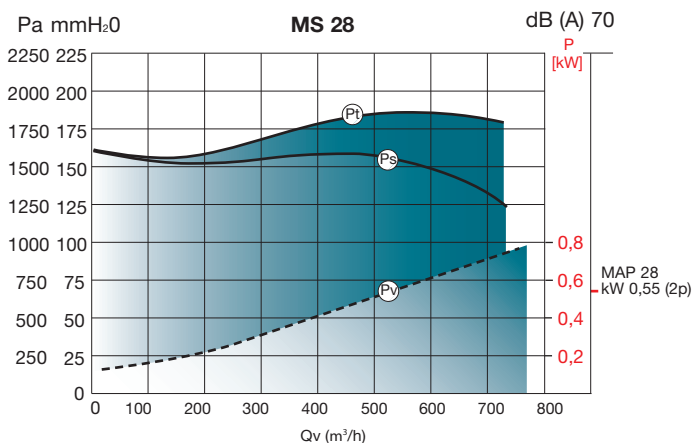
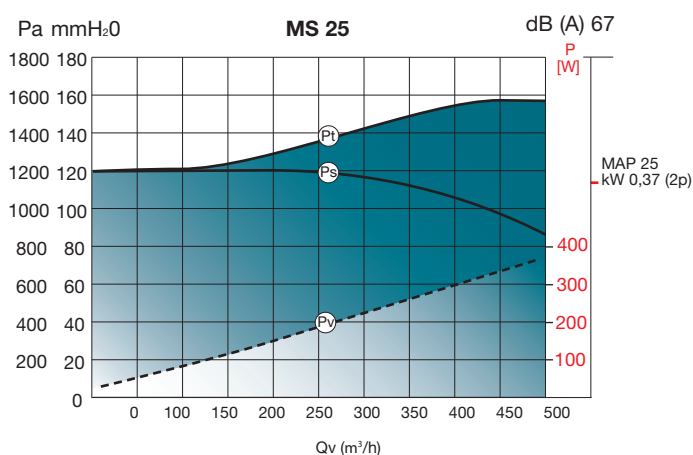
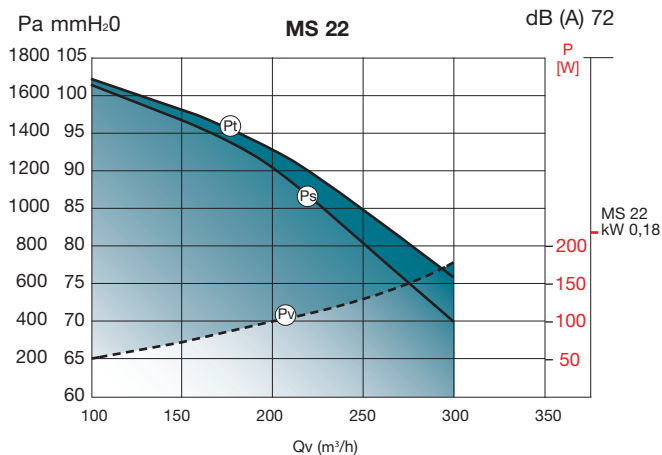
400V = трифазно захранване

	Мотор	Мощност [kW]
MS 22 / 220V	63 A2	0,18
MS 25 / 220V	71 A2	0,37
MS 28 / 220V	71 B2	0,55
MS 30 / 220V	80 A2	0,75
MS 35 / 220V	90 S2	1,5
MS 36 / 220V	90 S2	1,5
MS 40 / 220V	90 L2	2,2
MS 22 / 380V	63 A2	0,18
MS 25 / 380V	71 A2	0,37
MS 28 / 380V	71 B2	0,55
MS 30 / 380V	80 A2	0,75
MS 35 / 380V	90 S2	1,5
MS 36 / 380V	90 S2	1,5
MS 40 / 380V	90 L2	2,2

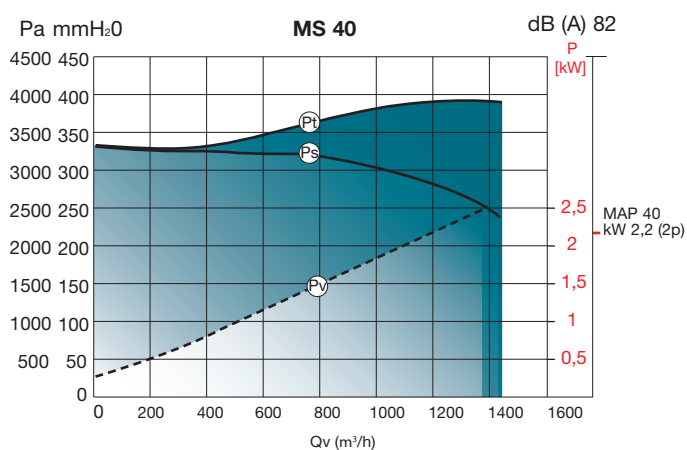
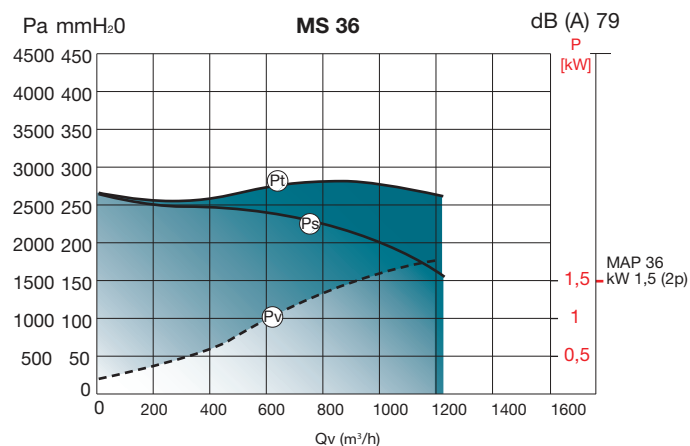
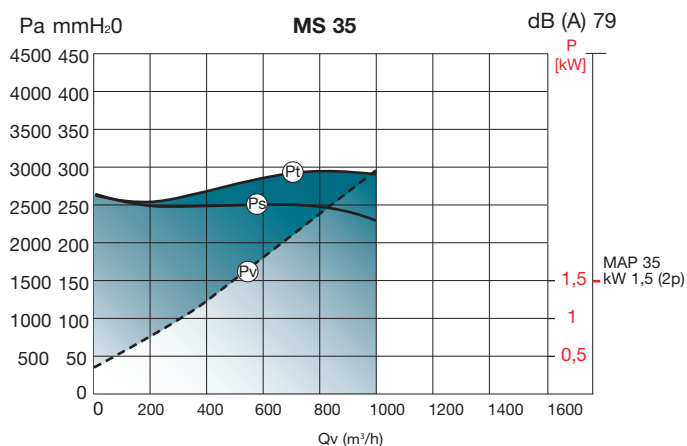


Размери																		
	As. [mm]	B [mm]	C [mm]	D [mm]	E [mm]	F [mm]	G [mm]	H [mm]	I [mm]	L [mm]	M [mm]	N [mm]	O [mm]	P [mm]	Q [mm]	V [mm]	Z [mm]	Kg
MS 22	90	105	135	288	130	188	328	68	66	108	108	140	170	120	151	44	282	9
MS 25	112	140	160	350	164	235	392	95	83	123	120	155	200	117	147	44	293	12
MS 28	112	140	182	395	182	255	447	110	9	132	130	155	200	131	161	48	303	17
MS 30	112	140	182	395	182	255	447	110	9	132	130	155	200	131	161	48	327	20
MS 35	112	195	226	475	217	292	517	115	105	145	145	180	220	146	186	53	435	25
MS 36	112	140	250	523	230	320	577	120	120	164	162	200	240	141	191	50	372	28
MS 40	112	140	250	523	230	320	577	120	120	164	162	200	240	141	191	50	372	31

Работни характеристики



Работни характеристики



Забележки

- Pt = общ напор
- Ps = разполагаем напор
- Pv = абсорбирана мощност
- P[W]/P[kW] = мощност на мотора
- Qv = дебит
- T = 15°C
- P = 1 atm