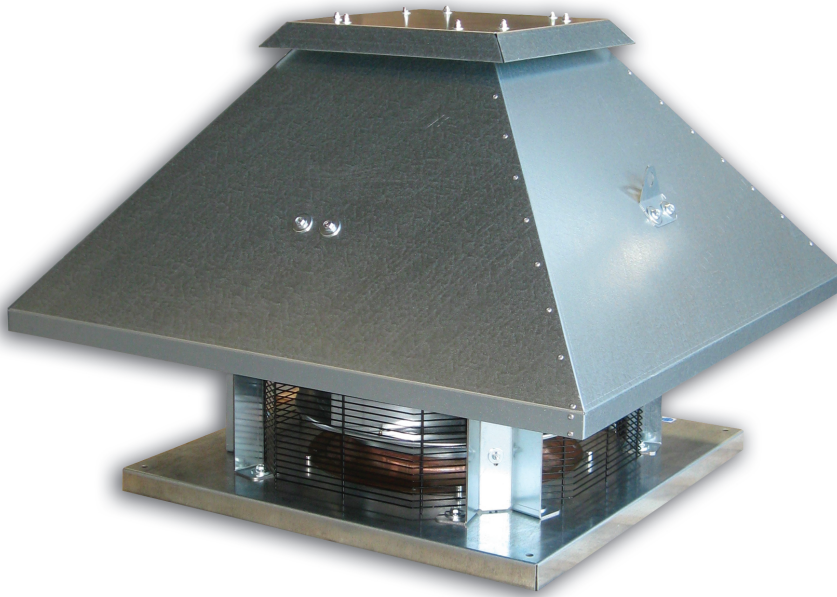


- Покривни вентилатори
- Горизонтално изхвърляне
- Двигателят е извън въздушния поток
- IP55



Покривни взривозащитени вентилатори с хоризонтално изхвърляне тип ROOF-CM ATEX

- Покривни взривозащитени вентилатори с хоризонтално изхвърляне

Приложение

- Вентилаторите **ROOF-CM ATEX** се използват за вентилация на обществени и индустриални сгради

Устройство

- Защитният капак е изработен от техно-полимер
- Импелер с обърнати назад лопатки, статично и динамично балансиран
- Директно куплиран трифазен мотор с вградена термична защита
- Моторът е извън въздушния поток
- Правоъгълна свързваща основа
- Взривозащитен вентилатор в съответствие със стандарт ATEX
- Клас на защита: IP55, клас на изолация: F

Акcesoари

- Гравитационна клапа **GS-RH**
- Защитна решетка **RA-RH** (при експлоатация на открито)
- Шумозаглушител **SIL-RO**

Опции

- Взривозащитено изпълнение **ROOF-CM ATEX II 3G IIB T3**

Проектна спецификация

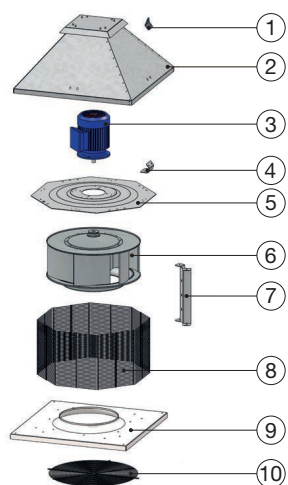
- Взривозащитен покривен вентилатор с хоризонтално изхвърляне, модел **ROOF-CM ATEX**

Примерна поръчка

- **ROOF-CM 454 T ATEX**

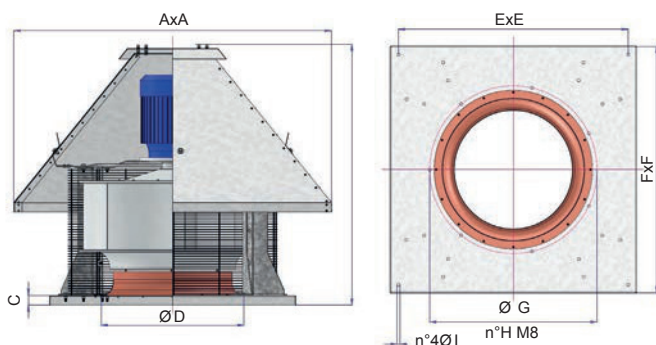
Пояснение:

ROOF-CM 454 T ATEX = вентилатор



Компоненти

1. Скоби за окачване
2. Капак
3. Мотор
4. Скоби на капак
5. Основа на мотор
6. Импелер
7. Защитна решетка
8. Скоби на решетка
9. Основа
10. Защитна решетка (аксесоар / задължителна при експлоатация на открито)



	Размери									
	A [mm]	B [mm]	C [mm]	ØD [mm]	E [mm]	F [mm]	ØG [mm]	n°H [mm]	ØI [mm]	[kg]
31	560	510	30	280	360	400	310	3	11	20
35	660	610	30	300	450	500	330	3	11	26
40	830	670	35	350	600	650	382	4	11	30
45	830	690	35	400	600	650	432	4	11	45
50	1000	800	40	450	710	760	485	5	11	60
56	1000	830	40	500	710	760	535	5	11	65
63	1200	930	40	550	870	930	580	6	11	78
71	1200	990	40	600	870	930	634	7	11	110
80	1200	1020	40	710	870	930	770	12	12	170

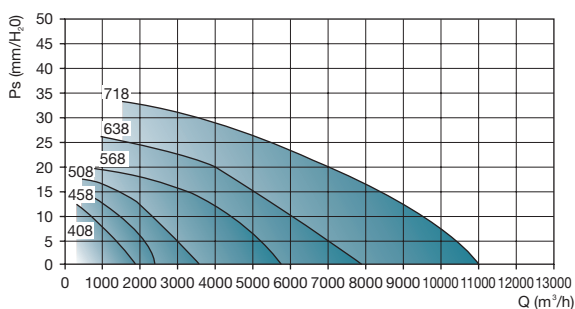
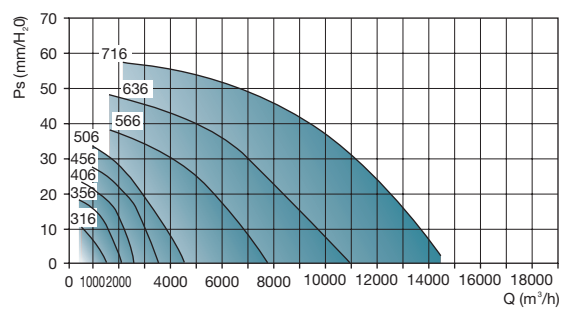
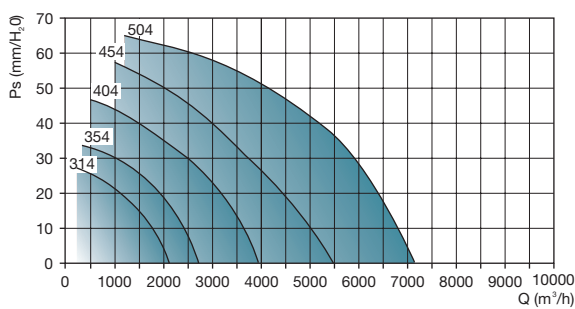
Технически данни					
4p - 1500 RPM - 1Ph 230V 50Hz					
	Q _v [m ³ /h]	P _m [kW]	I [A]	M	L _w [dB(A)]
ROOF-CM 314 M ATEX	1800	0.18	1.6	63	56
ROOF-CM 354 M ATEX	2850	0.25	2.4	71	59
ROOF-CM 404 M ATEX	4500	0.37	3.1	71	63
ROOF-CM 454 M ATEX	5750	0.75	5.6	80	67
4p - 1500 RPM - 3Ph 400V 50Hz					
	Q _v [m ³ /h]	P _m [kW]	I [A]	M	L _w [dB(A)]
ROOF-CM 314 T ATEX	1800	0.18	0.6	63	56
ROOF-CM 354 T ATEX	2850	0.25	0.8	71	59
ROOF-CM 404 T ATEX	4500	0.37	1.2	71	63
ROOF-CM 454 T ATEX	5750	0.75	2.0	80	67
ROOF-CM 504 T ATEX	8500	1.10	2.8	90	71
6p - 1000 RPM - 3Ph 400V 50Hz					
	Q _v [m ³ /h]	P _m [kW]	I [A]	M	L _w [dB(A)]
ROOF-CM 316 T ATEX	1450	0.09	0.45	63	47
ROOF-CM 356 T ATEX	2050	0.18	0.7	71	50
ROOF-CM 406 T ATEX	2550	0.18	0.7	71	54
ROOF-CM 456 T ATEX	3800	0.37	1.3	80	58
ROOF-CM 506 T ATEX	6000	0.37	1.3	80	63
ROOF-CM 566 T ATEX	9000	0.75	2.0	90	65
ROOF-CM 636 T ATEX	11800	1.10	3.0	90	66
ROOF-CM 716 T ATEX	16200	2.20	5.0	112	71
ROOF-CM 806 T ATEX	20000	3.00	6.8	132	72
8p - 750 RPM - 3Ph 400V 50Hz					
	Q _v [m ³ /h]	P _m [kW]	I [A]	M	L _w [dB(A)]
ROOF-CM 408 T ATEX	1950	0.08	0.5	71	48
ROOF-CM 458 T ATEX	2350	0.18	0.8	80	54
ROOF-CM 508 T ATEX	4000	0.25	1.1	80	55
ROOF-CM 568 T ATEX	6500	0.37	1.4	90	56
ROOF-CM 638 T ATEX	8800	0.55	2.0	90	59
ROOF-CM 718 T ATEX	12000	0.75	2.3	100	63
ROOF-CM 808 T ATEX	15000	2.2	5.5	132	66

- Q_v - дебит
- P_m - мощност
- I - ток
- M - мотор
- L_w - шумово ниво

Пояснение

- p - полюси
- T - общо

Работни характеристики



Забележки

- Ps = налягане в mmH₂O
- Q = дебит