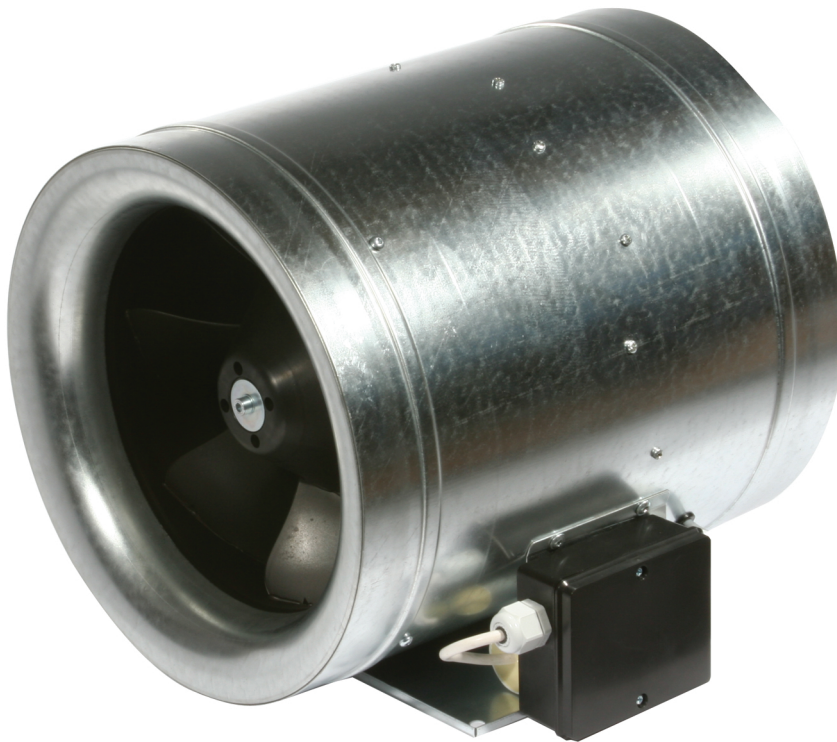


- Канални вентилатори
- Кръгли
- Монофазен
- Смесен дебит
- 230V



Канални вентилатори тип ETALINE

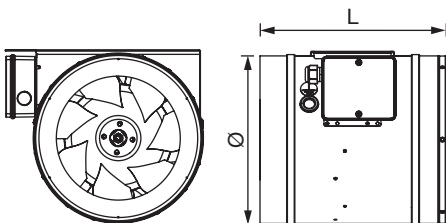
- Компактни високоефективни канални вентилатори

Приложение

- Използват се в общообменни, смукателни и нагнетателни вентилационни системи
- Подходящи са за хоризонтален и вертикален монтаж
- Корпусът е със същите размери като на присъединяването му към въздуховода и не е необходимо допълнително пространство за монтаж
- Подходящ за вграждане в окачен таван

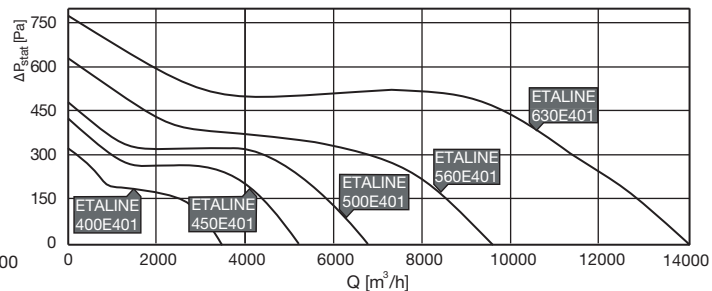
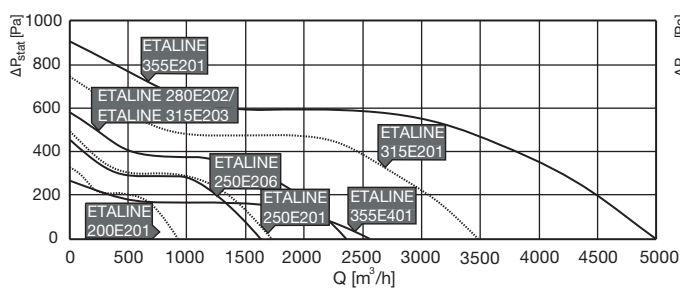
Устройство

- Корпусът е изработен от пластмаса (размер 200 mm), поцинкована стомана (размери от 250 до 350 mm), или алуминий (размери от 400 до 630 mm)
- Двигател: монофазен, 230V, 50Hz
- Клас на изолация: F
- Клас на защита: IPX4



| Размери | | | | | | | |
|-----------|--------|--------|------|-----------|--------|--------|------|
| EL | Ø [mm] | L [mm] | [kg] | EL | Ø [mm] | L [mm] | [kg] |
| 200 E2 01 | 201 | 225 | 2.9 | 355 E2 01 | 354 | 396 | 17.3 |
| 250 E2 06 | 250 | 215 | 5.4 | 400 E4 01 | 403 | 416 | 12.8 |
| 250 E2 01 | 250 | 278 | 6.4 | 450 E4 01 | 453 | 467 | 18.4 |
| 280 E2 02 | 281 | 308 | 8.3 | 500 E4 01 | 504 | 515 | 23.2 |
| 315 E2 03 | 315 | 308 | 8.4 | 560 E4 01 | 564 | 582 | 38.0 |
| 315 E2 01 | 315 | 351 | 14.2 | 630 E4 01 | 634 | 654 | 43.1 |
| 355 E4 01 | 354 | 396 | 13.5 | | | | |

Дебитно-напорни характеристики



| EL | Захранване [V / Hz] | Мощност [W] | Ток [A] | Дебит [m³/h] | Макс. ефективност [%] | Раб. температура [°C] | Обороти [rpm] | Технически данни | | |
|-----------|------------------------|----------------|------------|-----------------|--------------------------|--------------------------|------------------|--------------------|-----------|------------|
| | | | | | | | | Шумово ниво[dB(A)] | | |
| | | | | | | | | на входа | на изхода | на корпуса |
| 200 E2 01 | 230V / 50Hz | 100 | 0.5 | 920 | 33.0 | 45 | 2740 | 72 | 76 | 60 |
| 250 E2 06 | 230V / 50Hz | 160 | 0.8 | 1625 | 50.6 | 50 | 2840 | 70 | 74 | 49 |
| 250 E2 01 | 230V / 50Hz | 180 | 1.0 | 1740 | 49.2 | 55 | 2690 | 72 | 78 | 54 |
| 280 E2 02 | 230V / 50Hz | 270 | 1.6 | 2360 | 55.0 | 55 | 2820 | 75 | 79 | 57 |
| 315 E2 03 | 230V / 50Hz | 270 | 1.6 | 2360 | 54.8 | 55 | 2760 | 75 | 79 | 56 |
| 315 E2 01 | 230V / 50Hz | 530 | 3.2 | 3510 | 56.7 | 70 | 2820 | 76 | 81 | 61 |
| 355 E4 01 | 230V / 50Hz | 150 | 1.0 | 2580 | 50.5 | 80 | 1440 | 64 | 67 | 48 |
| 355 E2 01 | 230V / 50Hz | 960 | 5.4 | 4940 | 54.8 | 45 | 2760 | 79 | 83 | 63 |
| 400 E4 01 | 230V / 50Hz | 215 | 1.5 | 3440 | 50.9 | 80 | 1440 | 70 | 75 | 61 |
| 450 E4 01 | 230V / 50Hz | 450 | 3.1 | 5210 | 54.8 | 80 | 1440 | 72 | 77 | 66 |
| 500 E4 01 | 230V / 50Hz | 740 | 4.2 | 6950 | 52.3 | 80 | 1360 | 75 | 77 | 68 |
| 560 E4 01 | 230V / 50Hz | 1120 | 7.6 | 9550 | 53.9 | 80 | 1410 | 83 | 87 | 79 |
| 630 E4 01 | 230V / 50Hz | 2140 | 11.4 | 13940 | 59.9 | 50 | 1380 | 84 | 86 | 77 |