

- Канални вентилатори
- Кръгли
- Полипропилен
- Центробежен вентилатор
- AC 230V монофазен



Канални вентилатори за кръгли въздуховоди тип RKA

- Центробежен канален вентилатор с пластмасов корпус. Използва се в общообменни, смукателни и нагнетателни вентилационни системи. Подходящи са за хоризонтален или вертикален монтаж

Приложение

- RKA са проектирани за монтаж в кръгли въздуховоди
- Използват се за общообменна вентилация
- Лесен монтаж във всякаква позиция

Устройство

- Подсилен и труднозапалим пластмасов корпус
- Интегрирана клемна кутия
- В корпуса са интегрирани направляващи лопатки, които намаляват турбуленцията и насочват въздушния поток
- Динамичният баланс на цялата конструкция двигател+импелер е направен в две равнини според стандарта DIN ISO 1940
- Електрическият двигател е с външен ротор и се охлажда с максимална ефективност, тъй като е разположен във въздушния поток
- Висока надеждност и дълъг експлоатационен живот
- Вградена термична защита
- Антикорозионна защита
- Без нужда от поддръжка
- Регулиране на оборотите

Мотор

- Както всички електрически мотори, двигателят с външен ротор се състои от статор с навит около него меден проводник, и ротор. Разликата е в това, че моторът се върти външно, със статора в центъра. Тъй като е с интегрирани лагери, конструкцията е къса и позволява компактен размер на целия вентилатор. Единичното интегриране на въртящите части позволява прецизно балансиране и редуцира механичното натоварване на лагерите. Моторът е с клас на защита IP44 и се охлажда с оптимална ефективност, тъй като е разположен в средата на въздушния поток, което удължава експлоатационния му живот

Импелер

- Центробежните вентилатори са с обърнати назад издължени лопатки. Импелерите са високоустойчиви на прах и замърсители. Хидравличната им ефективност е много висока. Динамичният баланс на цялата конструкция двигател+импелер е направен в две равнини според стандарта DIN ISO 1940

Лагери

- Като стандарт се използват съчмени лагери. Те не изискват поддръжка и могат да се използват във всяка инсталационна позиция при максималната посочена температура. Смазката на лагерите е подходяща за минимална температура на околната среда -15°C (дори -30°C за кратки времеви периоди). При температури на околната среда 40°C минималният експлоатационен живот е 40 000 часа

Регулиране на обороти

- Вентилаторите могат да бъдат лесно и прецизно регулирани чрез промяна в напрежението. В зависимост от приложението могат да се използват фиксирани резистори, трансформатори или електронни контролери **ETY**. Използването на трансформатори не води до увеличение на шума, като същевременно осигурява 5-стъпково регулиране и възможност за работа на няколко вентилатора през един трансформатор. Електронният тип е с по-ниска цена, но предизвиква проблеми с шума при ниски обороти и е подходящ за приложения, където се изисква регулиране в обхвата 60-100%

Проектна спецификация

- Кръгъл вентилатор за канален монтаж с пластмасов корпус, модел **RKA**

Примерна поръчка

- **RKA 125 + ETY + MRK1**

Пояснение:

RKA = тип вентилатор

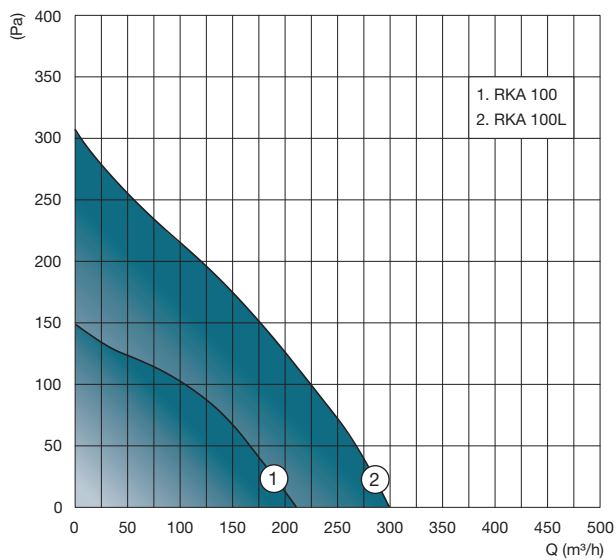
125 = диаметър

ETY = електронен регулатор на обороти

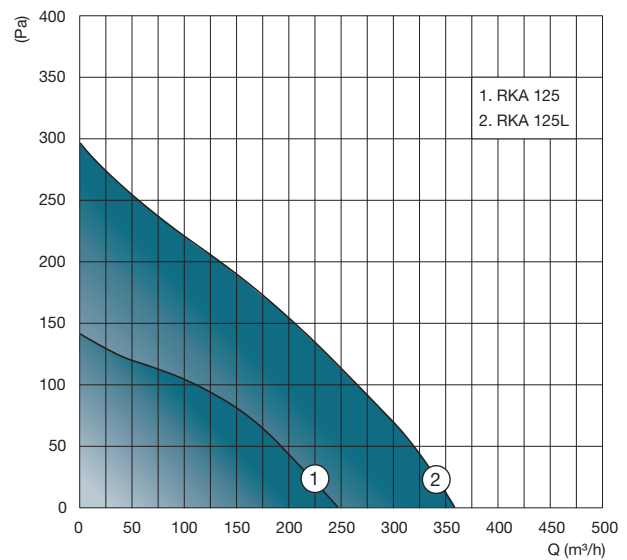
MRK1 = конзола

Работни характеристики

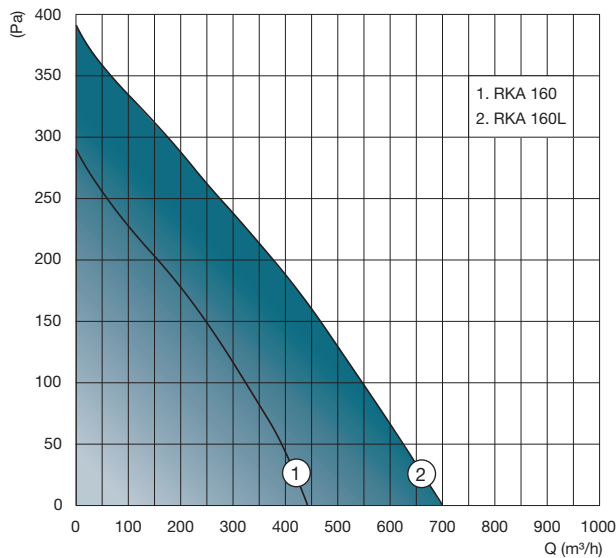
RKA 100



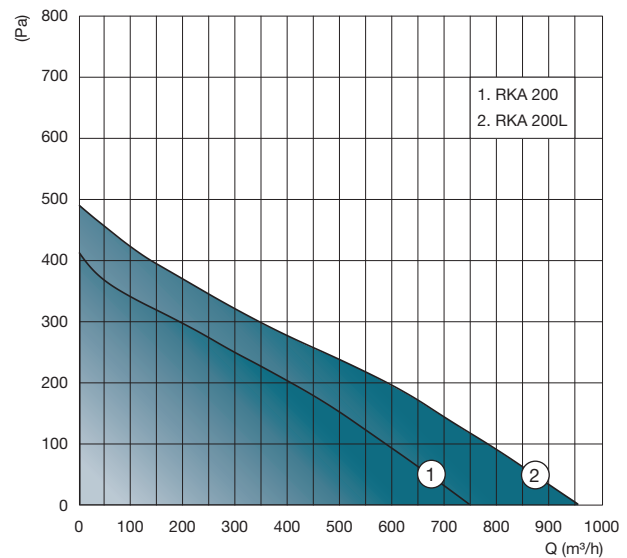
RKA 125



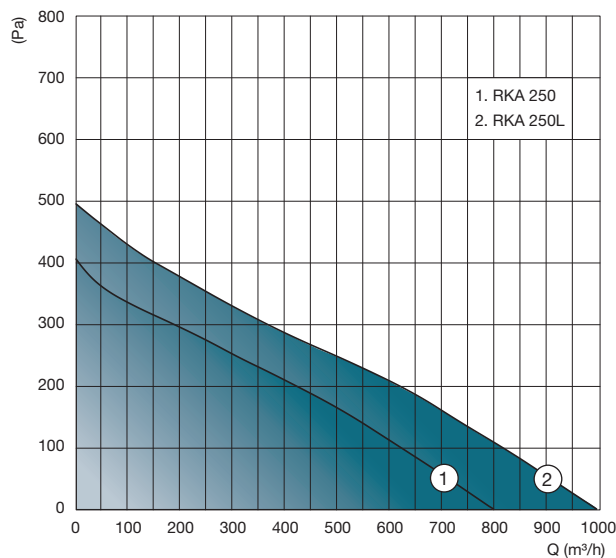
RKA 160



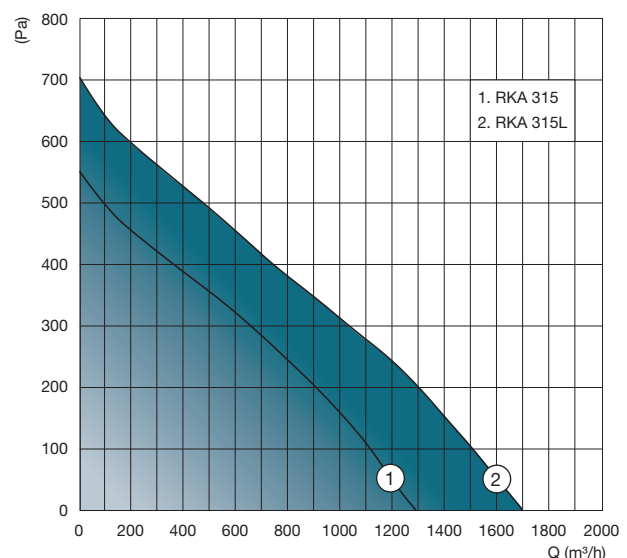
RKA 200



RKA 250

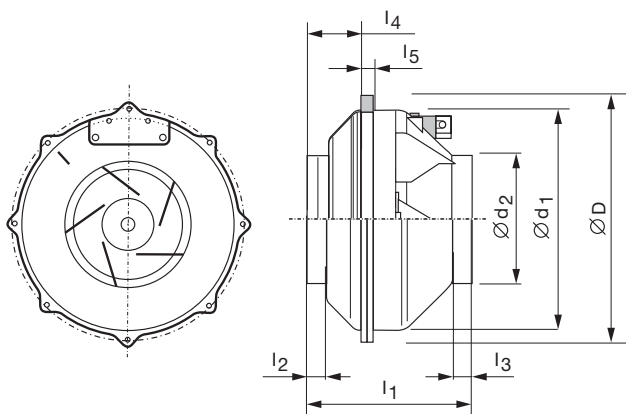


RKA 315



Технически характеристики							
Модел	Напрежение [V]	Скорост [rpm]	Мощност [W]	Ток [A]	Капацитет [µF]	T _{max} [°C]	Шумово ниво на 3m [dB(A)] на открито
RKA 100	230	2500	24	0.11	1	45	35
RKA 100L	230	2500	58	0.26	2	50	39
RKA 125	230	2500	24	0.11	1	45	39
RKA 125L	230	2500	58	0.26	2	50	44
RKA 160	230	2400	58	0.26	2	50	44
RKA 160L	230	2400	85	0.38	3	40	53
RKA 200	230	2500	85	0.38	3	40	51
RKA 200L	230	2550	130	0.57	4	50	52
RKA 250	230	2500	85	0.38	3	40	44
RKA 250L	230	2550	130	0.51	4	50	47
RKA 315	230	2450	155	0.70	5	50	48
RKA 315L	230	2350	255	1	7	40	50

*Внимание: електронният контролер може да генерира електромагнитни смущения



Размери									
Модел	l1 [mm]	l2 [mm]	l3 [mm]	l4 [mm]	l5 [mm]	Ø D [mm]	Ø d1 [mm]	Ø d2 [mm]	Кг
RKA 100	247	30	30	101	18	288	251	99	1.95
RKA 100L	247	30	30	101	18	288	251	99	1.95
RKA 125	247	30	30	101	18	288	251	124	2.05
RKA 125L	247	30	30	101	18	288	251	124	2.05
RKA 160	230	30	30	84	18	379	340	159	3.25
RKA 160L	230	30	30	84	18	379	340	159	3.80
RKA 200	230	30	30	84	18	379	340	199	3.80
RKA 200L	260	30	30	84	18	379	340	199	4.40
RKA 250	230	30	30	84	18	379	340	249	3.80
RKA 250L	260	30	30	84	18	379	340	249	4.40
RKA 315	275	30	30	106	18	452	404	314	5.40
RKA 315L	275	30	30	106	18	452	404	314	6.80