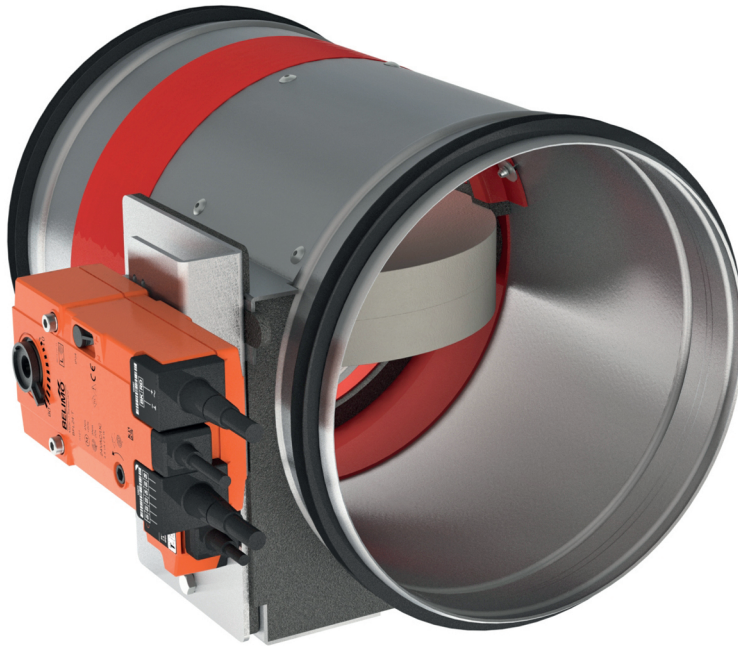


- Противопожарни клапи
- Кръгли
- С клас на пожароустойчивост 120min



Кръгла противопожарна клапа тип CR2+BFLT/BFNT 24

Приложение

- Кръгла противопожарна клапа, вгражда се във вентилационни канали, минаващи през преградни стени, с цел предотвратяване на пожар. Окомплектована е с огнеупорна преграда, устойчива на влага
- Пожароустойчивост – CR2 – 120 min (2 часа)

Устройство

- 1. Стоманен корпус
- 2. Негорима клапа
- 3. Механизъм:
 - ръчен контрол
 - индикатор за състояние
 - стопяема пластина при 72°C
- 4. Стопор
- 5. Свързващ елемент
- 6. Затварящ механизъм
- 7. Позиционираща пластина

Механизъм

- **V(L)F/DB 24V** – моторна задвижка с пружинен възврат – когато има подаден сигнал към сервомотора, клапата стои в отворено положение, при прекъсване на сигнала пружинният възврат на клапата я затваря
- Автоматично затваряне със стопяема пластина – когато температурата достигне 72°C, клапата автоматично се затваря чрез пружина

Акcesoари

- **FCU SC** – краен изключвател, позволява следене на положението на противопожарната клапа

Проектна спецификация

- Кръгла пожаропреградна клапа със сервомотор 24V и стопяем елемент при 72°C с клас на пожароустойчивост **120 min**, модел **CR120+B(L)FT24**

Примерна поръчка

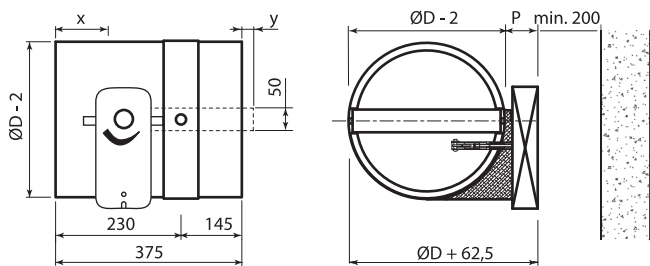
■ **CR2+B(L)FT24 400**

Пояснение:

CR2 = тип клапа с пожароустойчивост 120 min

B(L)FT 24 = сервомотор 24V с термостатичен предпазител

400 = диаметър на клапата (вижте таблицата)



CR2 + B(L)FT 24	Размери				
	P	Q	Z (H<300)	Z (H>=300)	у
	110	210	80	180	=(ØD/2)-265

		Селекция							
ØD	v	1	2	3	4	5	6	7	8
355	Qv	356	713	1069	1425	1782	2138	2494	2851
	Veff	1.50	3.10	4.60	6.20	7.70	9.30	10.80	12.40
	Ps	1	4	9	16	24	35	48	62
	Lw	26	36	42	47	50	52	55	57
400	Qv	452	905	1357	1810	2262	2714	3167	3619
	Veff	1.50	2.90	4.40	5.90	7.30	8.80	10.20	11.70
	Ps	1	3	7	12	18	26	36	46
	Lw	25	36	42	46	49	52	54	56
450	Qv	573	1145	1718	2290	2863	3435	4008	4580
	Veff	1.40	2.80	4.20	5.60	7	8.40	9.80	11.20
	Ps	1	2	5	9	14	20	27	35
	Lw	25	35	41	45	48	51	53	55
500	Qv	707	1414	2121	2827	3534	4241	4948	5655
	Veff	1.30	2.70	4	5.40	6.70	8.10	9.40	10.80
	Ps	0	2	4	7	11	16	21	28
	Lw	24	34	40	45	48	51	53	55
560	Qv	887	1773	2660	3547	4433	5320	6207	7093
	Veff	1.30	2.60	3.90	5.20	6.50	7.80	9.10	10.40
	Ps	0	1	3	5	8	12	16	22
	Lw	24	34	40	44	47	50	52	54
630	Qv	1122	2244	3367	4489	5611	6733	7855	8978
	Veff	1.30	2.50	3.80	5	6.30	7.60	8.80	10.10
	Ps	0	1	2	4	7	10	14	18
	Lw	23	33	39	43	47	49	52	54

Данните са измерени при:

- v = скорост на въздуха във въздуховода в m/s
- Qv = дебит в m³/h
- Veff = скорост на въздуха през клапата в m/s
- Ps = налягане в Pa
- Lw = звуково налягане в dB(A)
- Dia = диаметър на въздуховода в mm