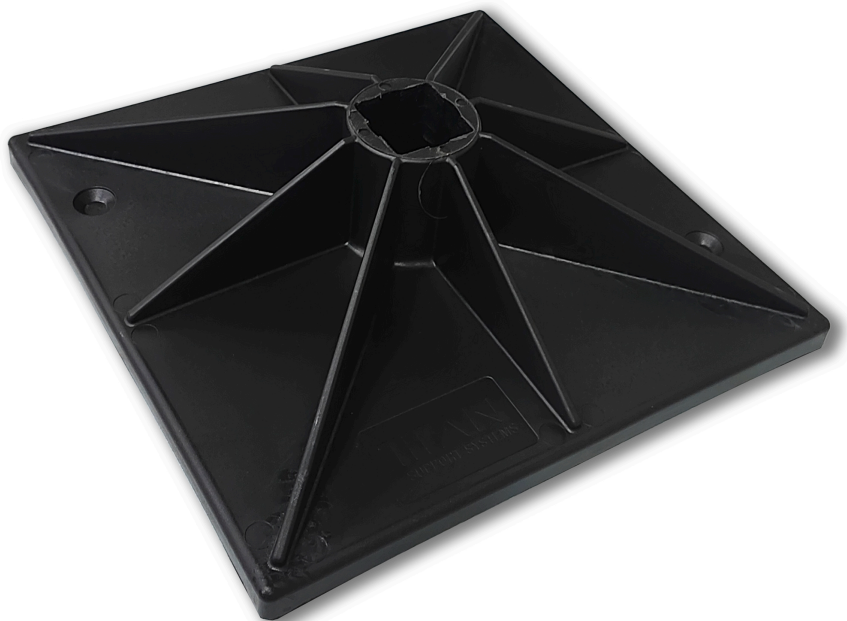


- Комплект основи за
монтажен профил
- 41x41 mm / 40x40 mm



Комплект основи за профил 41x41 тип STD-711

- Комплект от 2 основи за монтажен профил MR-GT. Доставят се с антивибраращи подложки, като по този начин елиминира всички вибрации на покрива. Централният отвор е предназначен за монтаж на профили с размери 41x41 mm или 40x40 mm.

Спецификации

- Основа 300 x 300 mm, оборудвана с антивибрационна гумена подложка
- UV устойчиви
- Цвят: черен
- Максимално натоварване на основата: 300 кг



Размери		
P	L	H
300 mm	300 mm	85 mm