



Колена тип BDS90

- Сегментно коляно от поцинкована ламарина (90°). Използват се със спироканали, като директно влизат в тръбите
- Радиус $R = 1 \times D$

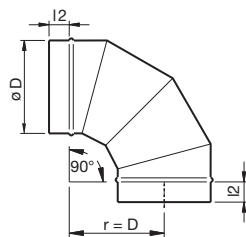
Примерна поръчка

- **BDS90, D = 250**

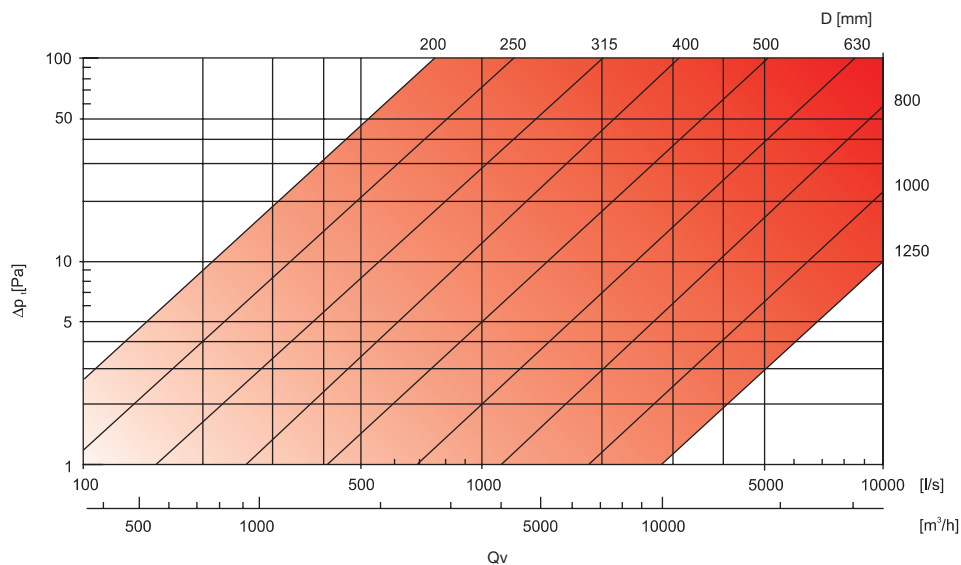
Пояснение:

BDS90 = тип коляно

250 = диаметър на коляно



Dia	Размери	
	d1 [mm]	l2 [mm]
BDS90 250	250	45
BDS90 280	280	45
BDS90 300	300	45
BDS90 315	315	45
BDS90 355	355	45
BDS90 400	400	45
BDS90 450	450	45
BDS90 500	500	45
BDS90 560	560	45
BDS90 630	630	45
BDS90 710	710	45
BDS90 800	800	45
BDS90 900	900	45
BDS90 1000	1000	45



Забележки

- Qv = дебит
- D = размери
- ΔP = пад на налягане