



## Сегментирано коляно 45° с гумено уплътнение тип BDSG45

- Сегментно коляно от поцинкована ламарина (45°) с гумено уплътнение. Използват се със спироканали, като директно влизат в тръбите
- Радиус  $R = 1 \times D$

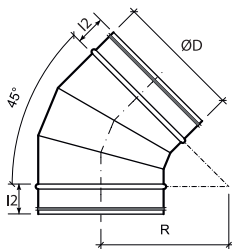
### Примерна поръчка

- **BDSG45, D = 250**

Пояснение:

**BDSG45** = тип коляно

**250** = диаметър на коляно



BDSG 45	Размери		
	ØD	R	I2
250	250	250	45
315	315	315	45
355	355	355	45
400	400	400	45
450	450	450	45
500	500	500	45
560	560	560	70
630	630	630	70
710	710	533	70
800	800	600	70