



Колена тип BD45

- Пресовано коляно с гладка повърхност от поцинкована ламарина (45°). Използват се със спироканали, като директно влизат в тръбите
- Радиус $R = 1 \times D$

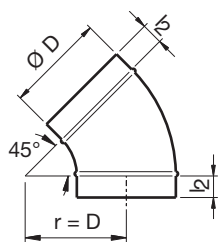
Примерна поръчка

- **BD45, D = 200**

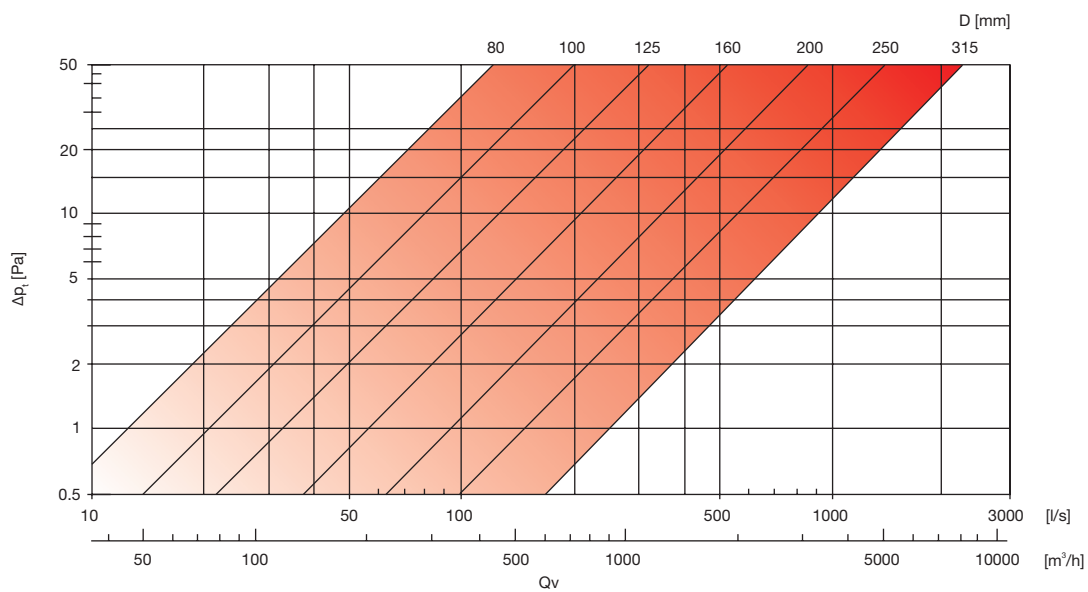
Пояснение:

BD45 = тип коляно

200 = диаметър на коляно



| | Размери | |
|----------|---------|---------|
| | d1 [mm] | l2 [mm] |
| BD45 80 | 80 | 45 |
| BD45 100 | 100 | 45 |
| BD45 125 | 125 | 45 |
| BD45 150 | 150 | 45 |
| BD45 160 | 160 | 45 |
| BD45 180 | 180 | 45 |
| BD45 200 | 200 | 45 |



Забележки

- Q_v = дебит
- D = размер
- ΔP = пад на налягане