

- Конусни вентили
- Стомана
- Бял, RAL 9016



Стоманени вентили тип SVA (RAL9016)

Конусен нагнетателен вентил с регулируем централен конус

Приложение

- Конусен вентил за смукателна вентилационна инсталация

Материал

- Стомана

Монтаж

- Монтират се със клипсове към монтажна рамка
- Може да се използва и за директен монтаж в кръгли въздуховоди (с или без монтажна рамка)

Акcesoари

- Монтажен пръстен **TR** за захващане на монтажната рамка към тавана

Примерна поръчка

- **SVA, 125**

Пояснение

SVA = Тип вентил (вкл. монтажна рамка)

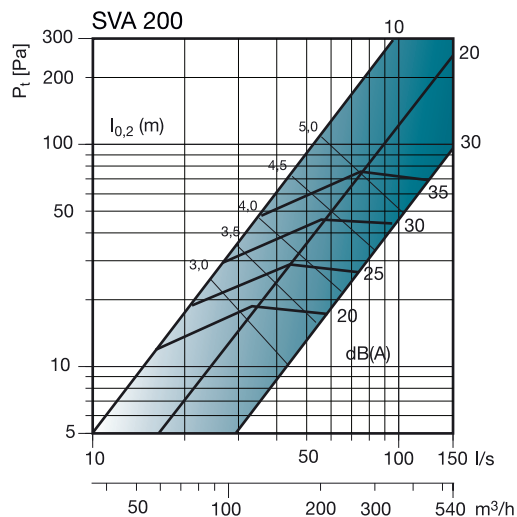
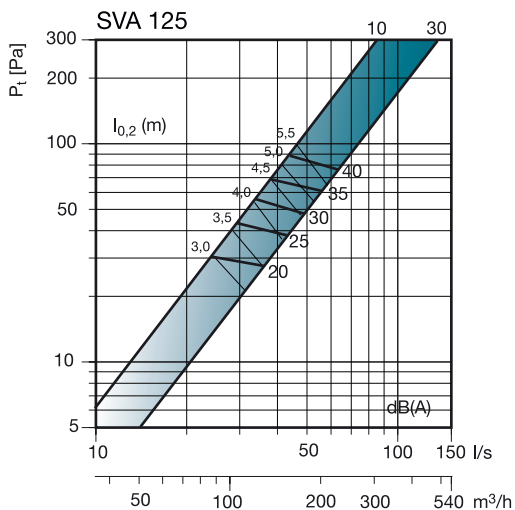
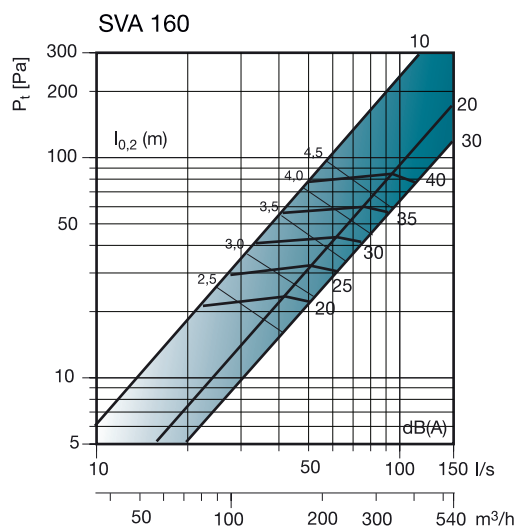
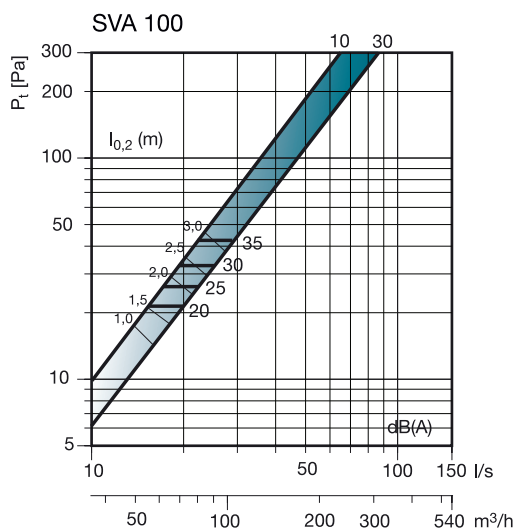
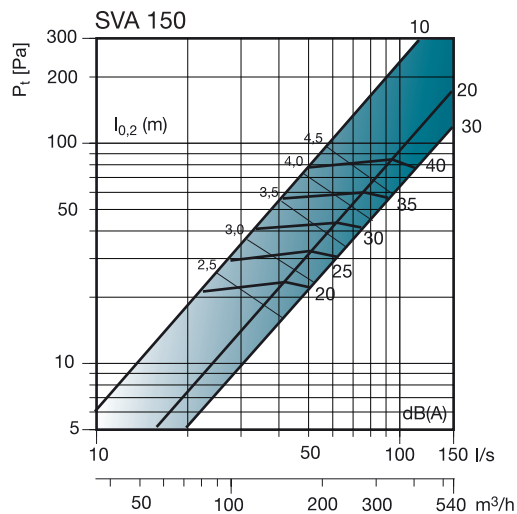
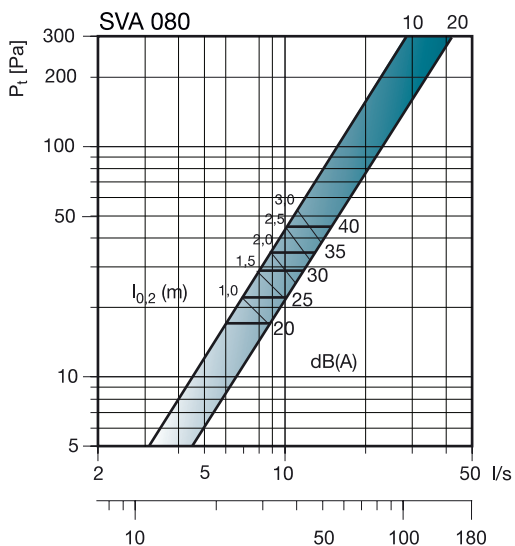
125 = Диаметър на свързване

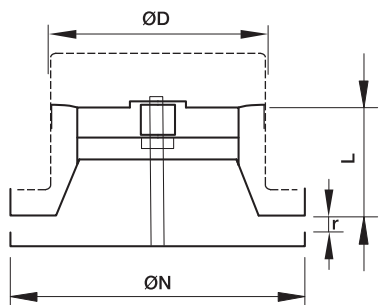
Проектна спецификация

- Конусен нагнетателен вентил с регулируем централен конус и монтажна рамка, с бяло прахово лаково покритие **RAL 9016**, модел **SVA**

Бърза селекция											
Qv	SVA	80		100		125		150/160		200	
		10 mm	20 mm	10 mm	30 mm	10 mm	30 mm	10 mm	30 mm	10 mm	30 mm
20	r	15	7								
	Ps	<0,5	<0,1								
	Lth	21	<10								
40	Lw	50	25								
	Ps	2.70	2								
	Lth	48	31								
50	Lw	75	38	18	10						
	Ps	4	3	1	<0,5						
	Lth	59	41	15	<5						
60	Lw			28	15						
	Ps			1.80	1.10						
	Lth			29	<15						
70	Lw			35	17	20	7				
	Ps			2.50	1.70	2	0,50				
	Lth			34	24	20	<5				
100	Lw					40	18	30			
	Ps					3.50	2	2.70			
	Lth					28	14	29			
150	Lw					80	35	55	20	60	
	Ps					4.70	3.30	3.50	2.30	4.30	
	Lth					41	27	39	17	41	
200	Lw							90	25	>100	18
	Ps							4.30	3	5	3.50
	Lth							46	26	49	19
300	Lw									>200	35
	Ps									>6	4.50
	Lth									>60	31
400	Lw										50
	Ps										5
	Lth										36

Бърза селекция





	Размери		
	ØD [mm]	ØN [mm]	L [mm]
SVA 80	80	106	60
SVA 100	100	135	60
SVA 125	125	160	60
SVA 150	150	191	60
SVA 160	160	195	60
SVA 200	200	238	63