

**VWR-N
(RAL9016)**

- Дифузори
- Квадратен
- Стомана
- Бял, RAL 9016



Завихрящи таванни дифузори тип VWR-N (RAL9016)

- Кръгъл завихрящ таванен дифузор с фиксирани ламели с квадратен панел

Приложение

- За нагнетателни вентилационни инсталации

Материал

- Стомана, цвят бял - **RAL 9016**

Акcesoари

- Присъединителни кутии тип **RER**
- Монтажна траверса **FGN**

Проектна спецификация

Кръгъл завихрящ таванен дифузор с фиксирани ламели с бяло прахово лаково покритие **RAL 9016**, комплект с регулираща секция и присъединителна кутия, модел **VWR + DR + RER**

Примерна поръчка

- **VWR-N 315 + DR + RER**

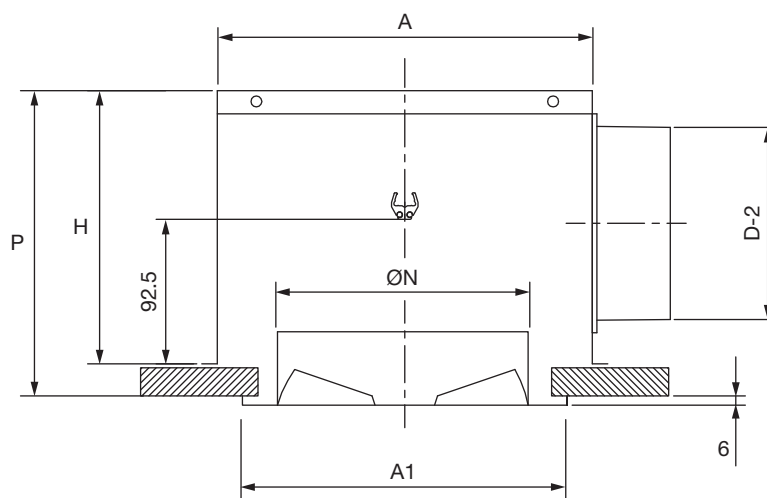
Пояснение:

VWR-N = тип дифузор

315 = присъединителен размер на дифузора (вижте таблицата)

Акcesoари (опция):

RER = присъединителна кутия (изолирана)



Размери			
Модел	AxA [mm]	ØN1 [mm]	ØN [mm]
125	171x171	123	125
160	213x213	158	160
200	264x264	198	200
250	326x326	248	250
315	405x405	313	315
355	455x455	353	355
400	510x510	398	400
500	594x594	498	500

Qv	VWR-N	Селекция							
		125	160	200	250	315	355	400	500
40	Aeff	0.01	0.01	0.02	0.02	0.03	0.04	0.05	0.06
	Lth	0.40							
	Ps	7							
	Veff	1.10							
	Lw	<20							
60	Lth	0.60	0.50						
	Ps	16	7						
	Veff	1.70	1.40						
	Lw	22	<20						
	Lth	0.80	0.70						
80	Ps	29	12						
	Veff	2.20	1.80						
	Lw	30	21						
	Lth	1	0.9	0.80					
	Ps	45	18	6					
100	Veff	2.80	2.30	1.60					
	Lw	36	27	<20					
	Lth	1.20	1.10	0.90					
	Ps	64	26	9					
	Veff	3.40	2.70	1.90					
120	Lw	41	33	<20					
	Lth	1.50	1.80	1.10	1				
	Ps	101	73	14	5				
	Veff	4.20	4.55	2.40	1.80				
	Lw	47	47	25	<20				
150	Lth	2	2.30	1.50	1.30				
	Ps	179	113	24	9				
	Veff	5.60	5.60	3.20	2.50				
	Lw	55	53	33	23				
	Lth			1.90	1.70	1.40			
200	Ps			38	14	4			
	Veff			3.90	3.10	2.10			
	Lw			39	30	<20			
	Lth			2.30	2	1.70	1.80		
	Ps			55	20	6	4		
250	Veff			4.70	3.70	2.50	2.30		
	Lw			44	35	<20	<20		
	Lth			3	2.70	2.20	2.40		
	Ps			98	36	11	8		
	Veff			6.30	4.90	3.40	3.10		
300	Lw			52	43	28	25		
	Lth				3.30	2.80	3	2.50	
	Ps				56	18	12	6	
	Veff				6.10	4.20	3.90	2.80	
	Lw				49	34	31	<20	
400	Lth				4	3.30	3.60	3	
	Ps				80	26	18	9	
	Veff				7.40	5.10	4.60	3.30	
	Lw				54	39	35	23	
	Lth					3.90	4.20	3.50	2.70
500	Ps					35	24	13	8
	Veff					5.90	5.40	3.90	3.10
	Lw					44	40	28	<20
	Lth					4.70	5	4.30	3.30
	Ps					52	36	19	12
600	Veff					7.20	6.60	4.70	3.80
	Lw					49	46	33	25
	Lth						5.50	5.90	5
	Ps						72	50	26
	Veff						8.40	7.70	5.60
700	Lw							38	29
	Lth							6	4.70
	Ps							37	24
	Veff							6.70	5.40
	Lw							43	34

Данните са измерени при:

- Lth 0.25 = хоризонтална далекобойност в m при $v = 0.25$ m/s
- Ps = пад на налягане в Pa
- Lw = звукова мощност в dB(A)
- Qv = дебит в m³/h
- Aeff = светло сечение в m²
- Veff = ефективна скорост на въздуха между ламелите на дифузора в m/s

Инструкции за монтаж

