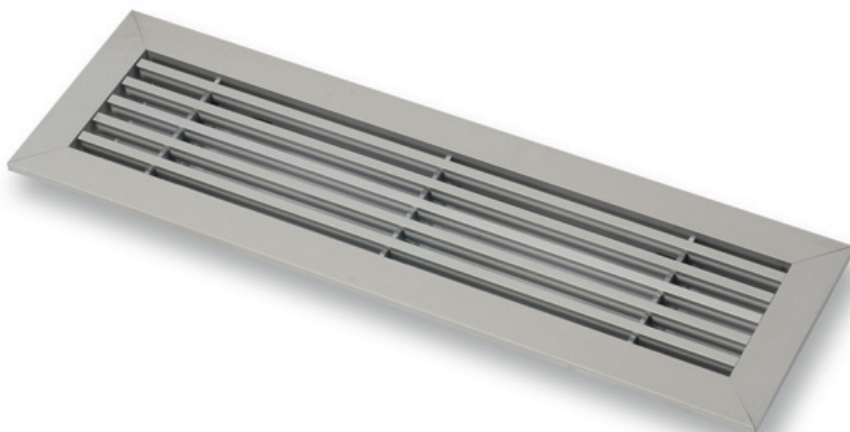


- Стенни вентилационни решетки
- Алюминий
- Анодизирано покритие
- Неподвижни ламели



Стенни алуминиеви решетки тип ALG-15

- Вентилационни решетки от анодизиран алуминий с неподвижни ламели с наклон 15°

Приложение

- За смукателни и нагнетателни вентилационни системи

Материал

- Анодизиран алуминий, цвят натурален

Цвят

- Анодизирано натурално покритие

Устройство

- Наклон : фиксиран 15°
- Единични ламели

Монтаж

- Монтаж с помощта на скрити клипси към монтажна рамка

Акcesoари

- Монтажна рамка за фиксиране с клипси **тип CC**
- Регулираща секция за контрол на дебита **тип DW**
- Присъединителна кутия, **тип REW**

Проектна спецификация

- Вентилационна решетка с неподвижни, хоризонтални ламели с наклон 15°, от анодизиран алуминий, комплект с регулираща секция и монтажна рамка, модел **ALG-15 + CC + DW**

Примерна поръчка

- **ALG-15 800 X 200 + DW + CC + REW**

Пояснение:

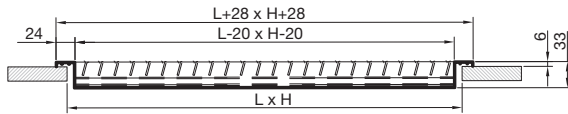
ALG-15 = тип решетка

800 = дължина (вижте таблицата)

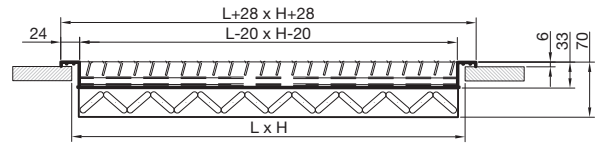
200 = височина (вижте таблицата)

DW = регулираща секция

CC = монтажна рамка



■ ALG-15



■ ALG-15 + DW

		Бърза селекция								
Q	L x H	200x100	300x100	200x200 400x100	300x150	500x100	300x200 400x150 600x100	500x150	400x200 800x100	300x300 600x150
	Aeff	0.0091	0.0141	0.0192	0.0229	0.0242	0.0292	0.0393	0.0393	0.0475
50	Veff	1.53	0.98	0.73						
	Lth	<20	<20	<20						
	Ps	1.36	0.56	0.31						
	Lw	<20	<20	<20						
100	Veff	3.06	1.97	1.45	1.21					
	Lth	<20	<20	<20	<20					
	Ps	5.44	2.25	1.22	0.85					
	Lw	<20	<20	<20	<20					
150	Veff	4.59	2.95	2.18	1.82	1.72	1.43	1.06		
	Lth	<20	<20	<20	<20	<20	<20	<20		
	Ps	12.24	5.06	2.75	1.92	1.72	1.18	0.65		
	Lw	23.64	<20	<20	<20	<20	<20	<20		
200	Veff	6.13	3.94	2.90	2.42	2.30	1.90	1.41	1.41	
	Lth	<20	<20	<20	<20	<20	<20	<20	<20	
	Ps	21.76	8.99	4.88	3.40	3.06	2.10	1.16	1.16	
	Lw	31.02	21.61	<20	<20	<20	<20	<20	<20	
300	Veff	9.19	5.91	4.35	3.63	3.44	2.85	2.12	2.12	1.75
	Lth	41.41	32.00	25.50	21.67	20.53	<20	<20	<20	<20
	Ps	48.96	20.23	10.98	7.66	6.88	4.71	2.61	2.61	1.79
	Lw	41.41	32.00	25.50	21.67	20.53	<20	<20	<20	<20
400	Veff		7.87	5.80	4.85	4.59	3.80	2.83	2.83	2.34
	Lth		39.37	32.87	29.04	27.90	23.87	<20	<20	<20
	Ps		35.97	19.53	13.62	12.24	8.38	4.63	4.63	3.17
	Lw		39.37	32.87	29.04	27.90	23.87	<20	<20	<20
600	Veff			8.70	7.27	6.89	5.70	4.24	4.24	3.51
	Lth			43.26	39.43	38.29	34.26	27.96	27.96	23.93
	Ps			43.93	30.64	27.53	18.86	10.43	10.43	7.14
	Lw			43.26	39.43	38.29	34.26	27.96	27.96	23.93
800	Veff				9.69	9.19	7.60	5.65	5.65	4.68
	Lth				46.80	45.66	41.63	35.33	31.30	30.47
	Ps				54.47	48.95	33.52	18.54	18.54	12.69
	Lw				46.80	45.66	41.63	35.33	35.33	31.30
1000	Veff						9.50	7.07	7.07	5.85
	Lth						47.35	41.05	41.05	37.02
	Ps						52.38	28.96	28.96	19.84
	Lw						47.35	41.05	41.05	37.02
1200	Veff							8.48	8.48	7.02
	Lth							45.72	45.72	41.69
	Ps							41.70	41.70	28.56
	Lw							45.72	45.72	41.69
1600	Veff									9.36
	Lth									49.06
	Ps									50.78
	Lw									49.06
2000	Veff									
	Lth									
	Ps									
	Lw									
2400	Veff									
	Lth									
	Ps									
	Lw									
2800	Veff									
	Lth									
	Ps									
	Lw									
3200	Veff									
	Lth									
	Ps									
	Lw									