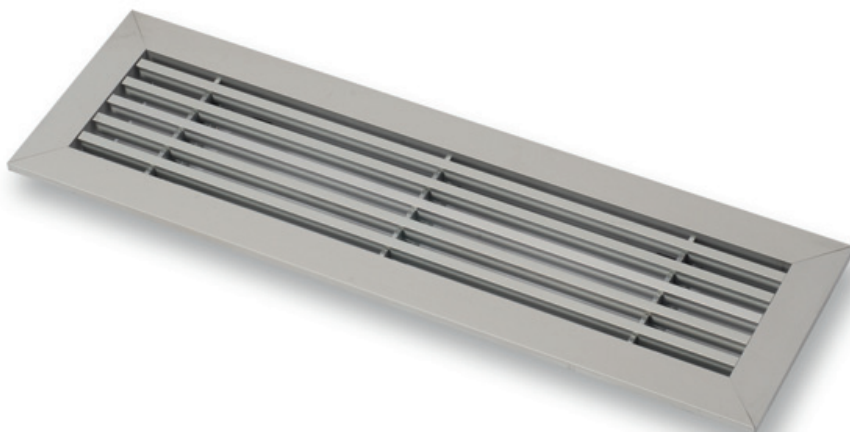


- Стенни вентилационни решетки
- Алюминий
- Анодизирано покритие
- Неподвижни ламели



## Алуминиеви решетки тип ALG-0

- Вентилационни решетки от анодизиран алуминий с неподвижни ламели

### Приложение

- За смукателни и нагнетателни вентилационни инсталации

### Материал

- Анодизиран алуминий, цвят натурален

### Цвят

- Анодизирано натурално покритие

### Устройство

- Наклон : фиксиран 0°
- Единични ламели

### Монтаж

- Монтаж с помощта на скрити клипси към монтажна рамка

### Акcesoари

- Монтажна рамка тип **CC**
- Регулираща секция тип **DW**
- Присъединителна кутия тип **REW**

### Проектна спецификация

- Вентилационна решетка с неподвижни, хоризонтални ламели, от анодизиран алуминий, комплект с регулираща секция и монтажна рамка, модел **ALG-0 + CC + DW**

### Примерна поръчка

- **ALG-0 800 X 200 + DW + CC**

Пояснение:

**ALG-0** = тип решетка

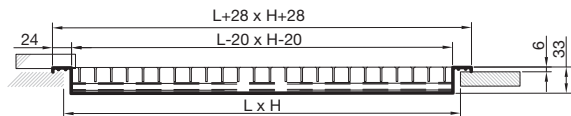
**800** = дължина (вижте таблицата)

**200** = височина (вижте таблицата)

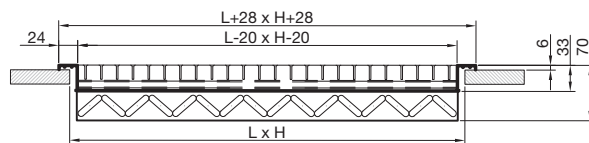
Акcesoари (опция):

**DW** = регулираща секция

**CC** = монтажна рамка



■ ALG-0



■ ALG-0 + DW

		Бърза селекция								
Q	L x H	200x100	300x100	200x200 400x100	300x150	500x100	300x200 400x150 600x100	500x150	400x200 800x100	300x300 600x150
	Aeff	0.0091	0.0141	0.0192	0.0229	0.0242	0.0292	0.0393	0.0393	0.0475
50	Veff	1.53	0.98	0.73						
	Lth	<20	<20	<20						
	Ps	1.36	0.56	0.31						
	Lw	<20	<20	<20						
100	Veff	3.06	1.97	1.45	1.21					
	Lth	<20	<20	<20	<20					
	Ps	5.44	2.25	1.22	0.85					
	Lw	<20	<20	<20	<20					
150	Veff	4.59	2.95	2.18	1.82	1.72	1.43	1.06		
	Lth	<20	<20	<20	<20	<20	<20	<20		
	Ps	12.24	5.06	2.75	1.92	1.72	1.18	0.65		
	Lw	23.64	<20	<20	<20	<20	<20	<20		
200	Veff	6.13	3.94	2.90	2.42	2.30	1.90	1.41	1.41	
	Lth	<20	<20	<20	<20	<20	<20	<20	<20	
	Ps	21.76	8.99	4.88	3.40	3.06	2.10	1.16	1.16	
	Lw	31.02	21.61	<20	<20	<20	<20	<20	<20	
300	Veff	9.19	5.91	4.35	3.63	3.44	2.85	2.12	2.12	1.75
	Lth	41.41	32.00	25.50	21.67	20.53	<20	<20	<20	<20
	Ps	48.96	20.23	10.98	7.66	6.88	4.71	2.61	2.61	1.79
	Lw	41.41	32.00	25.50	21.67	20.53	<20	<20	<20	<20
400	Veff		7.87	5.80	4.85	4.59	3.80	2.83	2.83	2.34
	Lth		39.37	32.87	29.04	27.90	23.87	<20	<20	<20
	Ps		35.97	19.53	13.62	12.24	8.38	4.63	4.63	3.17
	Lw		39.37	32.87	29.04	27.90	23.87	<20	<20	<20
600	Veff			8.70	7.27	6.89	5.70	4.24	4.24	3.51
	Lth			43.26	39.43	38.29	34.26	27.96	27.96	23.93
	Ps			43.93	30.64	27.53	18.86	10.43	10.43	7.14
	Lw			43.26	39.43	38.29	34.26	27.96	27.96	23.93
800	Veff				9.69	9.19	7.60	5.65	5.65	4.68
	Lth				46.80	45.66	41.63	35.33	31.30	30.47
	Ps				54.47	48.95	33.52	18.54	18.54	12.69
	Lw				46.80	45.66	41.63	35.33	35.33	31.30
1000	Veff						9.50	7.07	7.07	5.85
	Lth						47.35	41.05	41.05	37.02
	Ps						52.38	28.96	28.96	19.84
	Lw						47.35	41.05	41.05	37.02
1200	Veff							8.48	8.48	7.02
	Lth							45.72	45.72	41.69
	Ps							41.70	41.70	28.56
	Lw							45.72	45.72	41.69
1600	Veff									9.36
	Lth									49.06
	Ps									50.78
	Lw									49.06
2000	Veff									
	Lth									
	Ps									
	Lw									
2400	Veff									
	Lth									
	Ps									
	Lw									
2800	Veff									
	Lth									
	Ps									
	Lw									
3200	Veff									
	Lth									
	Ps									
	Lw									

Бърза селекция									
L x H	500x200 1000x100	400x300 600x200 800x150	500x300 1000x150	800x200	600x300	1000x200	800x300	1000x300	
Q	Aeff	0.0494	0.0639	0.0803	0.0885	0.1023	0.1111	0.1375	0.1729
50	Veff								
	Lth								
	Ps								
	Lw								
100	Veff								
	Lth								
	Ps								
	Lw								
150	Veff								
	Lth								
	Ps								
	Lw								
200	Veff								
	Lth								
	Ps								
	Lw								
300	Veff	1.69							
	Lth	<20							
	Ps	1.65							
	Lw	<20							
400	Veff	2.25	1.74	1.38					
	Lth	<20	<20	<20					
	Ps	2.94	1.75	1.11					
	Lw	<20	<20	<20					
600	Veff	3.37	2.61	2.08	1.88	1.63	1.50		
	Lth	23.10	<20	<20	<20	<20	<20		
	Ps	6.60	3.95	2.50	2.06	1.54	1.31		
	Lw	23.10	<20	<20	<20	<20	<20		
800	Veff	4.50	3.48	2.77	2.51	2.17	2.00	1.62	
	Lth	25.00	20.14	<20	<20	<20	<20	<20	
	Ps	11.74	7.02	4.45	3.66	2.74	2.32	1.51	
	Lw	30.47	25.00	20.14	<20	<20	<20	<20	
1000	Veff	5.62	4.35	3.46	3.14	2.72	2.50	2.02	1.61
	Lth	36.19	30.72	25.86	23.79	20.69	<20	<20	<20
	Ps	18.35	10.97	6.95	5.72	4.28	3.63	2.37	1.50
	Lw	36.19	30.72	25.86	23.79	20.69	<20	<20	<20
1200	Veff	6.75	5.22	4.15	3.77	3.26	3.00	2.42	1.93
	Lth	40.86	35.39	30.53	28.46	25.37	23.61	<20	<20
	Ps	26.42	15.79	10.00	8.24	6.16	5.22	3.41	2.16
	Lw	40.86	35.39	30.53	28.46	25.37	23.61	<20	<20
1600	Veff	9.00	6.96	5.54	5.02	4.34	4.00	3.23	2.57
	Lth	48.23	42.76	37.90	35.83	32.74	30.98	26.44	21.57
	Ps	46.97	28.08	17.79	14.64	10.95	9.28	6.06	3.83
	Lw	48.23	42.76	37.90	35.83	32.74	30.98	26.44	21.57
2000	Veff		8.70	6.92	6.28	5.43	5.00	4.04	3.21
	Lth		48.48	43.62	41.55	38.46	36.70	32.16	27.29
	Ps		43.87	27.79	22.88	17.11	14.50	9.47	5.99
	Lw		48.48	43.62	41.55	38.46	36.70	32.16	27.29
2400	Veff			8.31	7.54	6.52	6.00	4.85	3.86
	Lth			48.29	46.22	43.13	41.37	36.83	31.96
	Ps			40.02	32.95	24.63	20.88	13.63	8.62
	Lw			48.29	46.22	43.13	41.37	36.83	31.96
2800	Veff				8.79	7.60	7.00	5.66	4.50
	Lth				50.17	47.08	45.32	40.78	35.91
	Ps				44.85	33.53	28.43	18.56	11.74
	Lw				50.17	47.08	45.32	40.78	35.91
3200	Veff					8.69	8.00	6.46	5.14
	Lth					50.50	48.74	44.21	39.33
	Ps					43.79	37.13	24.24	15.33
	Lw					50.50	48.74	44.21	39.33

### Данните са измерени при:

- Височина на тавана 2.7 m
- Отстояние от тавана = 300 mm
- Lth 0.25 = далекобойност в m при v = 0.25 m/s
- Ps = пад на налягане в Pa
- Lp = звуково налягане, с включени 5dB от шумопоглъщането на помещението, в dB(A)
- Qv = дебит в m³/h
- Veff = скорост на въздуха през решетката в m/s
- Aeff = светло сечение в m²
- Размерите на решетките са дадени в следния ред: Дължина x Височина в mm